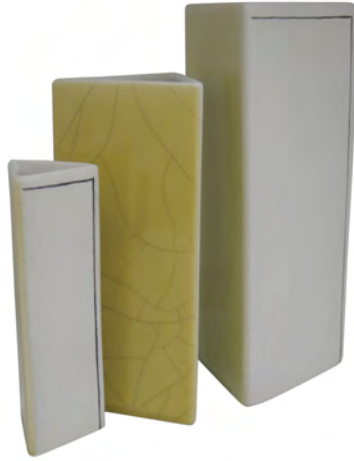


POETTE et Associés

VENTE AUX ENCHERES PUBLIQUES
Drouot Richelieu, Mercredi 2 Juin 2010 à 14 h, Salle n°13



CERAMIQUES



MODERNES



Expert : Bénédicte BLONDEAU-WATTEL

2, villa Saïd - 75116 Paris - 01 45 01 61 18 - 06 76 52 71 22 - louvre victoire@free.fr

EXPOSITIONS PUBLIQUES Mardi 1er Juin de 11 h à 18 h et Mercredi 2 Juin de 11 h à 12 h

Commissaires Priseurs habilités - SVV Agrément 2003-485 - 25, rue Le Peletier - 75009 PARIS

Tél. + 33 (0)1 48 24 30 83 - Fax. + 33 (0)1 48 24 83 90

Email : svv-poette@orange.fr - Site : www.poette.artcover.com



001.eps



002.eps



003.eps



004.eps



005.eps



006.eps



007.eps



008.eps



009.eps



010.eps



011.eps



012.eps



013.eps



014.eps



015.eps



016.eps



017.eps



018.eps



019.eps



020.eps

| | | |
|----|--|-----------|
| 1 | Pierre Adrien DALPAYRAT Vase balustre en grès à décor de coulures aubergine, vertes et bleues. SCC "Dalpayrat grenade éclatée", SCR "1063", H 23 cm, BEG, attachés de four à la base | 700/900 |
| 2 | Pierre Adrien DALPAYRAT Vase cylindrique en grès sur talon à col évasé, décor de coulures sang de bœuf, vertes et beiges. SMI "Dalpayrat", H 14.2 cm, BEG, petites égrenures | 700/900 |
| 3 | Pierre Adrien DALPAYRAT Vase tronconique en grès à col bulbaire souligné de trois prises, décor d'émaux rouge sang de bœuf et d'émaux verts et noirs formant marbrures. NS, H 24.5 cm, un gros éclat au talon | 1000/1500 |
| 4 | Pierre Adrien DALPAYRAT Petit vase piriforme en grès à décor d'émaux rouge sang de bœuf, verts et noirs. NS, trace d'étiquette "N°0, reflets métalliques ...", H 10 cm, BEG | 150/300 |
| 5 | Pierre Adrien DALPAYRAT Petit vase balustre à col élancé et évasé à décor de riches cristallisations vert de gris sur fond jaune de Naples jaspé de gris. SCC "Dalpayrat 80", H 17.4 cm, BEG | 1500/2500 |
| 6 | SEVRES (attribué à) Vase ovoïde élancé en porcelaine à décor de cristallisations sur fond émaillé beige et bleu pâle. SMI "UL", SME "3 3 05 1 8 94", H 15.8 cm, BEG | 300/450 |
| 7 | Etienne MOREAU NELATON Vase à poussière de thé en grès à décor de riches coulures grises, bleues et beiges jaspées, fond brun. SMI "sigle de l'Artiste 976", H 9 cm, petits éclats en pourtour de l'ouverture | 500/800 |
| 8 | Théo PERROT Exceptionnel pichet végétal en grès, prise mouvementée bifide formant coup de fouet en bas relief sur le corps ovoïde, décor de coulures polychromes flammées et jaspées. SMO "441 XI Théo Perrot", H 20.5 cm, BEG | 2200/3200 |
| 9 | Théo PERROT Vase piriforme aplati en grès à décor de coulures bleues sur le long col galbé rainuré à la base, fond brun jaspé à reflets métalliques. SMO "521 XI Théo Perrot", H 17 cm, BEG | 800/1200 |
| 10 | SEVRES Vase piriforme en grès à décor d'épaisses coulures bleues jaspées de gris et de brun, col serti d'un ornement Art Nouveau en cuivre rouge. SMI "Sèvres ...", H 17.5 cm, BEG | 300/450 |
| 11 | Arthur CRACO Masque en grès figurant une tête d'enfant, émaux vert sombre. SMI "AC", H 18.5 cm, BEG | 250/350 |
| 12 | Clément MASSIER Vase bouteille en terre rouge sur talon présentant des traces de tournage sur la panse sphérique aplatie et sur le col cylindrique, décor de coulures jaspées jaunes, beige rosé et brunes formant grand motif abstrait. SCC "Clément Massier Golfe Juan", H 24.7 cm, BEG | 2000/2500 |
| 13 | Clément MASSIER Eléphant en faïence portant une grande nacelle, bel émail turquoise. SCC "Clément Massier Golfe Juan AM", L 33 cm, H 29 cm, BEG, petits manques sous les pattes. Pièce référencée sous le n°381 dans les planches de la Manufacture et reproduite ainsi dans le livre "Massier", édition RMN, page 133 | 500/700 |
| 14 | Clément MASSIER Haut vase balustre à deux prises, coulures blanches sur fond bordeaux. SME "Golfe Juan AM", H 34 cm, BEG | 40/60 |
| 15 | Clément MASSIER Vase "afghan" en faïence à deux hautes prises de goût oriental, décor de coulures, émaux flammés bleus, bruns et jaune pâle. SCC "Clément Massier Golfe Juan", H 36.2 cm, BEG, petites égrenures Pièce référencée sous le n°227 dans les planches de la Manufacture et reproduite ainsi dans le livre "Massier", édition RMN, page 123 | 120/180 |
| 16 | ART NOUVEAU Vase ovoïde en faïence à ressaut géométrique formant base et col, décor en bas relief de motifs fleuris dorés, fond violet irisé à reflets métalliques. SCR "vase étrusque entouré de pointillés", H 25.5 cm, BEG | 100/200 |
| 17 | ELCHINGER Vase boule à col bulbaire, décor de coulures à lustres métalliques verts, rouges, et bleus. SCC "123 9 Alsace", H 16 cm, BEG, petits éclats sous la base | 80/120 |
| 18 | CHARLES VIRION RAMBERVILLERS Bellette en grès sur terrasse ovale, émail irisé à lustres métalliques bleus et vert. SCC "P Rambervillers Cythères", SMI "Ch Virion", L 33 cm, BEG | 450/650 |
| 19 | ZSOLNAY Pichet zoomorphe en faïence présentant un effet de rétraction en bas relief, émaux irisés verts à reflets métalliques dorés. SCI "Zsolnay made in Hungary", H 32.2 cm, BEG | 600/900 |
| 20 | AMPHORA Vase balustre à décor végétal en relief de trois grandes fleurs dont les tiges forment prises tandis que les fleurs épousent le haut du col formant ouverture ajourée, émaux d'or, ivoire et bleu pastel. SME "AB", SCC "Austria couronne 40740 Amphora", H 27.5 cm, BEG | 200/400 |



021.eps



022.eps



023.eps



024.eps



025.eps



026.eps



027.eps



028.eps



029.eps



030.eps



031.eps



032.eps



033.eps



034.eps



035.eps



036.eps



037.eps



038.eps



039.eps



040.eps

| | | |
|----|--|---------|
| 21 | AMPHORA Vase balustre en faïence sur talon, bord ourlé, décor émaillé et incisé d'un pigeon sur fond de frise florale, émaux polychromes. SCI "Made in Czecho-Slovakia Amphora", H 32 cm, BEG | 100/200 |
| 22 | AMPHORA Vase balustre en faïence sur talon, bord ourlé, décor émaillé et incisé d'un coq sur fond de frise florale, émaux polychromes. SCI "Made in Czecho-Slovakia Amphora", SCC "150 837", H 33 cm, BEG | 100/200 |
| 23 | GOUDA "SANA" Vase balustre en faïence, col évasé à ressaut, riche décor végétal Art Nouveau polychrome. SME "Sana Holland AL", H 32.5 cm, BEG | 200/400 |
| 24 | Professeur Max LAÜGER Vase ovoïde en terre vernissée à décor en bas relief de tulipes aux nombreuses tiges imbriquées, émaux jaunes, rouge brun et verts sur fond bleu jaspé. SCC "sigle de l'Atelier", H 27.5 cm, BEG | 400/600 |
| 25 | DESMANT Encrier en grès figurant Harold dans un passage de la Tapisserie de la Reine Mathilde, mention "Harold", émaux rouges, bruns, verts et bleus, fond rouge bordeaux à reflets métalliques. SMI "Desmant Normandie", L 24.5 cm, BEG | 100/150 |
| 26 | BAVENT (attribué à) Bonbonnière en faïence figurant une jeune femme coiffée, émaux jaunes, bleus, beiges et mordorés. NS, D 17.5 cm, éclats et égrenures | 40/60 |
| 27 | DENBAC Vase en grès à décor de coulures vertes, fond bleu piqueté de grès, légères cristallisations. SCI "120 Denbac", H 37.5 cm, BEG | 250/350 |
| 28 | DENBAC Pichet en grès, décor de coulures violettes et bleues sur fond vert tendre jaspé. SCI "Denbac", H 18 cm, BEG | 40/60 |
| 29 | Louis LOURIOUX Coupe circulaire à ressaut, émail vert jaspé. SCI "Louis Lourieux Foëcy France et deux ailes", D 18 cm, BEG | 40/60 |
| 30 | SEVRES Vase en porcelaine, forme Decoeur, bel émail vert pâle et bleu grisé sur fond marron glacé, bel effet jaspé. SCI "Sèvres Manufacture nationale décoré à Sèvres 56", SME "CB 30 196", H 19 cm, BE | 400/600 |
| 31 | Jean LUCE Vase biconique en grès à ressaut à décor d'une frise incisé en bas relief de motifs végétaux stylisés, émaux bleus sur fond gris. H 15,8 ,244,662 SCI sigle de l'Artiste, JLMM, BEG | 200/400 |
| 32 | PIERREFONDS Vase pansu en grès à quatre anses reliant le haut du col à l'épaule, décor en application de feuilles de trèfles et de coulures d'émaux jaune de Naples et miel sur fond vert tendre jaspé de beige. SCC "FH Heaume Pierrefonds 537", SCR "Pierrefonds", H 12 cm, BEG | 300/450 |
| 33 | PIERREFONDS Vase en grès à panse sphérique aplati et haut col, deux prises reliant le haut du col à l'épaule, décor de cristallisations bleues sur fond jaune, coulures vert tendre. SCC "3", traces de signature, H 29 cm, BEG | 100/200 |
| 34 | PIERREFONDS Vase balustre en grès, décor de coulures vertes et en camaïeux de bleus, cristallisations. SCC "Pierrefonds 601 Heaume", SME "R", H 34 cm, BEG | 150/300 |
| 36 | Paul JACQUET Panier et petit vase en terre vernissée, décors floraux stylisés, émaux polychromes. SCC "PJ", H 15 et 10 cm, BEG | 60/90 |
| 36 | ELCHINGER Vase balustre à deux anses annulaires en faïence, décor de pommes de pin, émaux bleus, verts et bruns, fond jaune pâle. SMI "711 7 Elchinger & Fils Souffleheim Alsace", H 24 cm, BEG, un éclat au col | 80/120 |
| 37 | JOUANNEL Deux petits vases pansus en terre vernissée, décor de coulures mélangées polychromes, intérieur jaune pâle. SCC "Jouannel", H 15.2 cm, égrenures | 50/70 |
| 38 | DESVRES (Attribué à) Vase architecture en grès, nombreux ressauts géométriques, décor de coulures bordeaux et noires métallisées. Traces de signatures, H 25 cm, BEG | 60/90 |
| 39 | REVERNAY Vase piriforme en grès à col largement évasé, décor de fleurs et de feuillages stylisés, émaux roses, bleus, bruns et blancs. SMI "17650", H 23.1 cm, BEG | 500/700 |
| 40 | REVERNAY Vase balustre en grès sur talon, décor de cristallisations sur fond bleu dur. SMI "142 17", H 40.6 cm, BEG, restauration au col | 300/500 |



041.eps



042.eps



043.eps



044.eps



045.eps



046.eps



047.eps



048.eps



049.eps



050.eps



051.eps



052.eps



053.eps



054.eps



055.eps



056.eps



057.eps



058.eps



059.eps



060.eps

| | | |
|----|---|---------|
| 41 | MOUGIN Sujet en grès figurant une petite fille priant sur une terrasse carrée. SMI "J et P Mougin 3696 Guitant", H 15.5 cm, BEG | 400/600 |
| 42 | Jean POINTU Masque en grès, allégorie de la Comédie, figurant la tête hilare de Thalie, émail bleuté jaspé. SMI "Jean.U", H 18 cm, BEG | 250/350 |
| 43 | SEVRES Assiette en porcelaine blanche décorée de deux putti ailés juchés sur un nuage, émaux pastels. SCI "S 84", D 23.7 cm, une petite égrenure | 150/250 |
| 44 | SAINTE RADEGONDE Canard en faïence craqueléeblanc cassé. SCI "STR France", H 25.2 cm, L 35.5 cm, BEG | 450/600 |
| 45 | Paul MILET Ensemble de trois vases en faïence, un élancé et deux diablo, émaux jaune d'or jaspés. SCI "MP Sèvres", H 33 et 17 cm, éclats et égrenures | 100/200 |
| 46 | LACHENAL Coupe circulaire creuse en faïence à décor géométriques de frises de palmettes brunes réhaussé de motifs platines, fond blanc cassé. SME "Lachenal sigle", D 13.2 cm, BEG | 200/400 |
| 47 | LONGWY - PRIMAVERA Importante coupe Art Déco en faïence sur talon, décor géométrique intérieur et extérieur de motifs de colimaçons émaillés violets sur fond cognac. SME "Atelier Primavera Longwy", D 29.2 cm, H 13.3 cm, petits éclats d'émail | 100/150 |
| 48 | PRIMAVERA Coupe circulaire creuse sur talon, bord ourlé, décor floral stylisé, émaux jaunes et bleus sur fond blanc. SME "Primavera", H 22.5 cm, BEG, un léger fel | 200/400 |
| 49 | HB QUIMPER - Ray SCHERDEL (attribué à) Vase en faïence surmonté de deux larges prises. Décor d'un oiseau de paradis et d'un lion passant dans un paysage de végétation stylisée, émaux vert tendre, jaune cadmium et indigo sur fond blanc. SME "HB...333", H 29.8 cm, BEG, éclats et une égrenure sur l'une des prises. | 600/900 |
| 50 | L'HELGUEN KERALUC Pichet en faïence figurant une jeune bigoudène, émaux noirs et blancs sur fond ocre blond. SCR "L'Helguen Keraluc Quimper", H 25.5 cm, BE | 150/250 |
| 51 | AR SEIZ BREUR Pichet balustre en faïence à corps annelé émaillé vert jaspé de noir, frise principale cannelé émaillé grise, prise et bec verseur engobé noir. SMI "sigles", H 26.3 cm, BEG | 300/600 |
| 52 | MONTIERES - GENO Vase ovoïde à pans coupés en faïence, émaux rose saumon, sertis noirs. SCC "508 3 Géo", SCI "Amiens France", H 20.5 cm, BEG | 300/450 |
| 53 | ART DECO Vase sphérique en faïence sur talon à col ourlé, corps animé de scarifications verticales, décor émaillé rose formant rétractions sur fons noir. NS, H 19.5 cm, BEG | 80/120 |
| 54 | ROCKWOOD Calice en faïence sur piedouche, décor incisé d'une frise de motifs géométriques, émail bleu Nattier jaspé de blanc. H 14 cm, SCC "RP XXXI 6236", BEG | 100/200 |
| 55 | Petit vase pansu en porcelaine à col court, décor de rameaux et de fleurs, émaux miel et gris, fond blanc. SCI "cachets", H 12 cm, BEG | 50/70 |
| 56 | Camille THARAUD (circa 1928) Bonbonnière circulaire en porcelaine, le couvercle présente un décor de motifs floraux, verts, bleus et roses jaspés, feuillage bleu de Cobalt et or, filet or, corps de la boîte filet bleu de Cobalt et or. SCI "C Tharaud" en noir et "CT Limoges France" en bleu, D 13.5 cm, BE | 80/120 |
| 57 | Camille THARAUD Vase "Zinnia" en porcelaine à décor de frises souples et coulures vert pâle, noires et brunes sur fond brique à effets métalliques. SCI "C Tharaud" en bleu et "CT Limoges France" en vert et SMI "JZ", H 23 cm, BEG, un manque d'émail | 500/700 |
| 58 | Camille THARAUD Vase pansu à ressauts en porcelaine à décor de frises souples et coulures bleues et prune sur fond rouge rose à effets métalliques. SCI "C Tharaud" en bleu et "CT Limoges France" en vert et SMI "Ylo", H 15.2 cm, BE | 500/700 |
| 59 | Camille THARAUD Vase boule en porcelaine à décor de frises souples et coulures bleues et blanc nacré sur fond brun à effets métalliques. SCI "C Tharaud" en bleu et "CT Limoges France" en vert et SME "S Lam", H 15.2 cm, BE | 300/500 |
| 60 | Camille THARAUD Vase "Chardon" en porcelaine à décor de frises souples et coulures bleues et roses sur fond brun à effets métalliques. SCI "C Tharaud" en bleu et "CT Limoges France" en vert et SMI "Y et CT"(décor de Camille THARAUD), H 15.2 cm, BE | 500/700 |



061.eps



062.eps



063.eps



064.eps



065.eps



066.eps



067.eps



068.eps



069.eps



070.eps



071.eps



072.eps



073.eps



074.eps



075.eps



076.eps



077.eps



078.eps



079.eps



080.eps

| | | |
|----|---|-----------|
| 61 | ROYAL COPENHAGUE Coupe circulaire en porcelaine animée d'un homard, tons gris et bleutés. SCI "cachets de la Manufacture", D 16 cm, BEG | 60/90 |
| 62 | BING & GROENDAHL Coupe circulaire en porcelaine figurant un coquillage mention "Exposition Universelle Paris 1900", tons bleus et blancs. SCI "cachets de la Manufacture", D 18 cm, éclats | 60/90 |
| 63 | SAINT GHISLAIN Louis RANDOUR Important plat circulaire à riche décor Art Déco africaniste figurant un sorcier dans un médaillon central entouré d'une ronde de danseuses et de motifs végétaux, symboles maçonniques, émaux bleus sur fond blanc. SME "StGH Randour L", SMI "B", D 42 cm, BEG petites égrenures en pourtour | 500/800 |
| 64 | Georges BASTARD Bouteille en porcelaine figurant un caddie, émaux vert menthe et noisette sur fond blanc. SCI "G Bastard éditeur Paris France Goyargerie", H 27.7 cm, BEG | 150/300 |
| 65 | HAVILAND Isis KISCHKA Assiette "Deauville" en porcelaine blanche, décor polychrome de bateaux dans un port. SCI "CH Field Haviland Kischka n°5/50", D 23 cm, BEG | 40/60 |
| 66 | Odette LEPELTIER Tête de jeune fille couronnée de laurier, émaux pastels sur fond blanc. SME "O Le Pelletier", H 14 cm, BEG | 200/300 |
| 67 | Lucien NEUQUELMAN Petit sujet stylisé figurant une Reine à large robe fleurdelysé, émaux polychromes. SCC "L Neuquelman Paris", H 19 cm, BEG, un petit éclat recollé | 150/250 |
| 68 | Marc DELDUC Vase ovoïde en faïence à décor en bas relief de chevaux galopant dans des réserves festonnées, émaux jaunes sur fond brun sertis turquoise, fond jaune miel jaspé. SMI "Marc Delduc", H 22.8 cm, BEG | 100/150 |
| 69 | Marc DELDUC Vase ovoïde en faïence sur talon débordant à décor incisé de fonds marins, fond noir, intérieur jaune. SMI "M Delduc", H 17.2 cm, BEG | 40/60 |
| 70 | Gio COLLUCI Pichet pansu en faïence sur talon, large anse ponctuée de sept pastilles en relief, émail beige glacé. H 16 cm, SMI "JC", BEG | 200/400 |
| 71 | Gio COLLUCI Bol en faïence, large bord scarifié, émaux bruns jaspés. SMI "JC", D 14.5 cm, BEG | 150/300 |
| 72 | Georges JOUVE Coupe sur haut talon, décor d'un visage soleil stylisé, émaux noirs et vert pâle sur fond blanc, bord extérieur noir métallisé. SMI "sigle d'Apollon", D 11.5 cm, BEG | 300/400 |
| 73 | Denise GATARD Rare suite de trois vases triangulés en faïence de tailles croissantes, décor de filets et bandes vert anis et noirs formant effet chromatique, fond blanc. SMI "DG", H 28.5, 23.3 et 18.2 cm, BEG | 2000/3000 |
| 74 | Denise GATARD Coupe circulaire en faïence sur talon, émail extérieur noir métallisé, intérieur blanc. SMI "DG", D 20 cm, BEG | 150/300 |
| 75 | Denise GATARD Coupe ovale en faïence, émail blanc, vert anis et noir. SMI "DG", L 19 cm, BEG, une restauration et une tâche | 80/120 |
| 76 | LES QUATRE POTIERS Coupe circulaire creuse sur talon, décor émaillé et incisé d'un volatile et de frises stylisées, émaux rouges, verts et jaunes sur fond blanc. SME "4 Potiers", D 21.5 cm, manques d'émail | 200/300 |
| 77 | Pol CHAMBOST Vase cylindrique en faïence sur talon, décor de bandes alternées animées ou non d'enfoncements, émail jaune de Naples. SCC "Made in France", H 33 cm, BEG | 200/400 |
| 78 | Pol CHAMBOST Vase balustre en faïence sur piédouche à corps ventru, décor d'une bande d'émail orange d'urane sur fond noir. SCC "Poterie Pol Chambost 342 Made in France", H 21.5 cm, BE | 150/250 |
| 79 | Pol CHAMBOST Pichet en faïence, prise latérale annulaire, émail délicatement pigmenté à effet de lichen, tons sable, roses, fond beige. SMI "Pol Chambost 836 made in France", H 22.8 cm, BE | 300/500 |
| 80 | SAINT CLEMENT Béatrice LETALLE Vase en faïence, émail extérieur vert tendre, émail intérieur noir. SCC "9005 StC Saint Clément B Letalle", étiquette "Saint Clément Céramiques d'Art", H 17 cm, BEG | 80/120 |



081.eps



082.eps



083.eps



084.eps



085.eps



086.eps



087.eps



088.eps



089.eps



090.eps



091.eps



092.eps



093.eps



094.eps



095.eps



096.eps



097.eps



098.eps



099.eps



100.eps

| | | |
|-----|--|-----------|
| 81 | IDLAS Important pichet en faïence, prise annulaire, émail vert olive jaspé. SMI "Idlas 11", H 31 cm, BEG | 200/400 |
| 82 | Jacques et Dani RUELLAND Bouteille en terre grise à épaulement et long col, émail rouge vif. SMI "Ruelland", H 23.5 cm, BEG | 1000/1500 |
| 83 | Jacques et Dani RUELLAND Bouteille en terre grise à épaulement et long col, légèrement déjetée, émail orange. SMI "Ruelland", H 20.5 cm, BEG | 700/900 |
| 84 | Jacques et Dani RUELLAND Bouteille en terre grise à épaulement et long col, légèrement déjetée, émail abricot. SMI "Ruelland", H 20.5 cm, BEG | 700/900 |
| 85 | Jacques et Dani RUELLAND Important pied de lampe sphérique aplati en terre grise, émail vert anis. SMI "Ruelland", D 35 cm, H 21 cm, BEG | 700/1000 |
| 86 | Robert et Jean CLOUTIER Vase pansu en faïence à deux petites prises latérales annulaires, important cartouche figurant deux profils imbriqués, bel émail rouge traditionnel chez les Artistes, profils noirs métallisés. SMI "Cloutier RJ", H 20.5 cm, BE | 700/1000 |
| 87 | Robert et Jean CLOUTIER Vase pansu en faïence sur piédouche figurant un visage stylisé, émail extérieur noir métallisé, intérieur rouge. SMI "Cloutier RJ", H 20.7 cm, BE | 400/600 |
| 88 | Robert et Jean CLOUTIER Vase en faïence figurant un Minotaure stylisé, les cornes formant prises latérales, émail extérieur noir métallisé, intérieur rouge. SMI "Cloutier", H 22.5 cm, BE | 200/300 |
| 89 | Robert et Jean CLOUTIER Vase en faïence figurant un Minotaure stylisé, les cornes formant prises latérales, émail extérieur noir métallisé, intérieur rouge. SMI "Cloutier", H 18 cm, BE | 200/300 |
| 90 | Robert et Jean CLOUTIER Vase balustre en faïence, important cartouche figurant deux poissons, émail noir métallisé, intérieur et poissons rouges. SMI "Cloutier", H 24.6 cm, BE | 300/450 |
| 91 | Vassil IVANOFF Vase balustre en grès, décor de coulures rouge de cuivre, vertes et bleus. SMI "Ivanoff", H 20.3 cm, BEG | 150/300 |
| 92 | Norbert PIERLOT Ensemble en grès comprenant une tisanière, un sucrier et quatre tasses, traces de tournages formant cannelures externes, prises latérales galbées, émaux gris jaspés de brun. SCC "sigle de l'Atelier", H 22.7 cm | 50/80 |
| 93 | Chantal et Thierry ROBERT Pichet en grès, émaux gris piquetés de bruns. SCC "CHT", H 19.5 cm, BEG | 40/60 |
| 94 | Vase boule en grès à décor d'un cartouche circulaire centrale accueillant deux poissons stylisés, pyrites noires, belle glacure. SMI "sigle de l'Artiste", H 20.6 cm, BE | 80/120 |
| 95 | Jean COCTEAU Plat circulaire en faïence sur talon à décor émaillé gris et beige d'un personnage stylisé dans une architecture onirique, fond engobé anthracite. SME "Jean Cocteau", SME "Edition originale de Jean Cocteau Atelier Madeline Jolly 5/15", D 31 cm, BEG | 400/600 |
| 96 | MADOURA Pablo PICASSO Assiette "Picador" circulaire creuse en faïence présentant un picador engobé noir sur fond émaillé blanc. N°160 du Catalogue Raisonné d'Alain Ramié. SCC "Madoura plein feu Editions Picasso", D 20.6 cm, BEG | 500/700 |
| 97 | MADOURA Pablo PICASSO Vide poche "Picador" circulaire creux en faïence présentant un picador engobé noir sur fond émaillé blanc. N°176 du Catalogue Raisonné d'Alain Ramié. SCC "Madoura plein feu Editions Picasso", D 15.3 cm, BEG | 300/450 |
| 98 | MADOURA Petit pichet en faïence à décor d'une frise géométrique stylisée ponctuée de soleil, émail noir bleuté et gris sur fond terre. SCC "Madoura plein feu", H 15.2 cm, BEG | 200/400 |
| 99 | Jules AGARD Grande anémone de mer en terre rouge, forme sculpturale trilobée, sommet terminé par trois crosses, émaux tachetés et jaspés gris, noirs et blancs sur fond terre. SMI "Agard", H 50 cm, BEG, une égrenure au sommet | 800/1200 |
| 100 | Jules AGARD Vase balustre en terre rouge à décor de deux personnages zoomorphes émaillés gris, noirs et blanc sur fond terre. SMI "Agard", H 34 cm, BEG | 1000/1500 |



101.eps



102.eps



103.eps



104.eps



105.eps



106.eps



107.eps



108.eps



109.eps



110.eps



111.eps



112.eps



113.eps



114.eps



115.eps



116.eps



117.eps



118.eps



119.eps



120.eps

| | | |
|-----|---|-----------|
| 101 | Jacques INNOCENTI Vase ovoïde en faïence, décor géométrique aux engobes et incisions, teintes grises et noires. SME "J Innocenti Vallauris 1957", H 34 cm, BEG | 2200/3200 |
| 102 | GRAND CHENE Important vase dejeté en faïence, col bulbaire, décor stylisé montrant une jeune femme dénudée, émaux blanc grisé, fond vert sombre. SME "Sigle de l'Atelier Grand Chêne Vallauris", H 38 cm, BEG | 350/550 |
| 103 | LES ARCHANGES Spectaculaire vase en faïence à corps ovoïde se terminant par un col corolle asymétrique, émail granuleux gris vert animé de motifs géométriques noirs et blancs. SMI "Les Archanges Vallauris", H 34.6 cm, BEG | 300/450 |
| 104 | Gilbert VALENTIN Coupe circulaire creuse figurant une nature morte composée d'une bouteille, d'une orange et d'un citron, émaux polychromes, fond gris grumeleux et noir. SMI "Valentin Les Archanges Vallauris sigle de l'Artiste", D 37 cm, un gros éclat | 300/450 |
| 105 | LES ARCHANGES Gilbert VALENTIN Vase ovoïde à ressaut en terre rouge à décor abstrait émaillé noir finement bullé. SMI "Les Archanges sigle de l'Artiste Vallauris", H 24.4 cm, BEG | 800/1000 |
| 106 | LES ARCHANGES Gilbert VALENTIN Important pichet en faïence à décor d'une plage abstraite orange sur fond vert amande, fond brun clair. NS, H 29.4 cm, BEG, quelques bulles éclatées et petits éclats | 300/500 |
| 107 | LE VAUCOUR Vase pichet en faïence, décor de plages colorées géométriques orange vif et noir sur fond blanc crispé, fond noir. SMI "Le Vaucour Vallauris", H 41.5 cm, BEG | 50/80 |
| 108 | LE VAUCOUR Pied de lampe en faïence, forme libre façon barque, émail crisé blanc, fond noir, abat jour d'origine. SMI "Le Vaucour", L 43 cm, BEG | 50/80 |
| 109 | Petite applique en faïence, décor de plages colorées rouges, vertes et jaunes sur fond noir métallisé. NS, L 20 cm, BEG | 50/70 |
| 110 | GRANDJEAN-JOURDAN Pichet et cinq chopes en faïence à décor imitant le faux bois, émaux mats bruns, ocre et beiges. SMI "Vallauris Grandjean Jourdan", H Pichet 27 cm, petites égrenures | 50/80 |
| 111 | Gilbert PORTANIER Grande coupe très évasée en faïence à décor stylisé abstrait, personnage et chien, émaux polychromes, fond beige piqueté de noir. SME "Portanier 78", D 33 cm, H 14 cm, BEG | 600/900 |
| 112 | Gilbert PORTANIER Plat circulaire en faïence à décor central de motifs abstraits, émaux polychromes, fond beige, marli brun. SME "Portanier 77", D 22 cm, BEG | 600/900 |
| 113 | Gilbert PORTANIER Vase balustre en faïence, décoré et ponctué de frises et motifs géométriques, émaux noirs et jaune sur fond beige craquelé. H 21 cm, BEG, percé pour être monté en lampe | 800/1200 |
| 114 | Gilbert PORTANIER Grande coupe circulaire creuse en faïence, décor abstrait et poissons stylisés, émaux jaunes et noirs sur délicat fond rose pâle. SME "GP", D 25.5 cm, BE | 700/900 |
| 115 | Gilbert PORTANIER Pot couvert en faïence, prise figurant un cavalier, émaux turquoise jaspés et terre. H 26 cm, BEG | 800/1200 |
| 116 | Gilbert PORTANIER Plaque rectangulaire en faïence à décor abstrait, émaux bleus, jaunes et blancs, fond noir. SME "Portanier", L 50 cm, H 37 cm, BEG | 1200/1800 |
| 117 | Gilbert PORTANIER Pied de lampe triangulé en faïence, décor en relief d'une composition abstraite, émail blanc patiné beige et moutarde. SMI "Portanier", SCC "Portanier Edition Vallauris", H 15.4 cm, BEG | 150/250 |
| 118 | Jean-Claude MALLARMEY Vase cylindrique en faïence, décor émaillé et incisé d'une large frise géométrique, émaux orangés, jaune et blanc sur fond beige jaspé de gris. H 25.5 cm, SME "Mallarmey Vallauris", BEG | 100/200 |
| 119 | René MAUREL Vase tube en faïence, bel émail rouge jaspé en spirales de noir et de beige, intérieur vert. SMI "Maurel Tourettes sur Loup Sept 1969", H 20.2 cm, BE | 150/250 |
| 120 | LES ARGONAUTES Bouteille cylindrique à ressauts en faïence, émail bleu rex jaspé. SCC "Les Argonautes", H 33 cm, BEG | 150/300 |



121.eps



122.eps



123.eps



124.eps



125.eps



126.eps



127.eps



128.eps



129.eps



130.eps



131.eps



132.eps



133.eps



134.eps



135.eps



136.eps



137.eps



138.eps



139.eps



140.eps

| | | |
|-----|--|---------|
| 121 | Roger CAPRON Coupe en faïence figurant une tête de taureau, émail vert jaspé, noir et jaune, fond blanc. SCC "Capron Vallauris France", L 19 cm, BE | 150/250 |
| 122 | Roger CAPRON Vase bouteille à panse sphérique en faïence, décor de motifs abstraits, mention "Fine", émaux polychromes, fond blanc. SME "Capron Vallauris", H 36.6 cm, BEG | 150/250 |
| 123 | Roger CAPRON Flacon à parfum en faïence figurant une poupée russe, décor émaillé orange, jaune, bleu et noir et en réserve d'émail blanc sur fond engobé noir, mention "Lavande". SME "Capron Vallauris", H 22.8 cm, BE | 400/700 |
| 124 | Roger CAPRON Important vase diablo en faïence, décor d'une large frise de fleurettes stylisées, émaux blancs, noirs, verts et jaunes sur fond blanc. SME "Capron Vallauris", H 31.7 cm, un éclat à la base | 400/600 |
| 125 | Roger CAPRON Petite table basse carré en métal, décor de carreaux de grès figurant un soleil, émaux bruns mats et brillants. NS, 42 cm x 42 cm x 40 cm, BEG | 500/700 |
| 126 | Manfredo BORSI Plaque en faïence présentant un profil de femme stylisé, émaux jaune d'or jaspés de bruns. SMI "Borsi 1953", H 21 cm, BEG | 300/450 |
| 127 | GERBINO Vase balustre en mosaïque de terres polychromes, frise centrale présentant un bandeau de rosaces façon batik, teintes bleues et brunes. SCC "Gerbino Vallauris", H 21.8 cm, BEG | 150/200 |
| 128 | GERBINO Vase balustre à ressaut géométrique en mosaïque de terres polychromes, frise centrale présentant un bandeau de rosaces de teintes pastels. SCC "Gerbino Vallauris", H 20 cm, BEG | 200/400 |
| 129 | GERBINO Vase bouteille sur piédouche à ressaut à ouverture trilobée en mosaïque de terres polychromes, frise centrale de rosace. SCC "Gerbino Vallauris", H 30 cm, BEG, défaut au raccord de la base du col | 200/400 |
| 130 | GERBINO Grand vase balustre sur piédouche en mosaïque de terres polychromes, frise supérieure formant rosace de mosaïques, prises latérales brunes. SCC "Gerbino Vallauris", H 35.5 cm, BEG | 300/450 |
| 131 | Robert PICAULT Pichet en faïence et six verres, émail noir métallisé. SMI "Picault", H 16.8 cm, BEG | 100/150 |
| 132 | Robert PICAULT Plat en faïence à décor de trois poissons, émaux flammés jaune ocré, bruns et noirs. SMI "Robert Picault Vallauris France", D 30 cm, BEG | 200/400 |
| 133 | Robert PICAULT Pichet en faïence, émail noir lustré. NS, H 18 cm, BEG | 80/120 |
| 134 | Robert PICAULT Plat en faïence à décor d'un grand oiseau, émaux flammés jaune pâle, ocre, bruns et noirs, épaisse glaçure. SMI "Robert Picault Vallauris France", D 30 cm, petits éclats et égrenures | 200/400 |
| 135 | Robert PICAULT Pichet en faïence, émail noir lustré. SCC "Picault made in France", H 17.5 cm, BEG | 80/120 |
| 136 | Robert PICAULT Vase balustre en faïence à décor incisé et émaillé de frises géométriques, émaux bruns et noisette sur fond blanc. SME "Picault", SCC "Picault made in France", H 28.5 cm, fel et choc | 300/450 |
| 137 | Robert PICAULT Vase balustre à large col en faïence, décor incisé et émaillé de frises et résilles, émaux bruns et noisette sur fond blanc. SME "Picault", SCC "Picault made in France", H 28.5 cm, BEG | 500/700 |
| 138 | Robert PICAULT Pichet pansu en faïence à décor incisé de frises géométriques, émaux blanc laiteux sur fond terre. SMI "Picault", H 23.5 cm, un gros éclat | 250/450 |
| 139 | Robert PICAULT Pichet en faïence à décor incisé et émaillé de frises géométriques, émaux verts et brun clair sur fond blanc. SME "Picault", H 18.2 cm, BEG | 200/400 |
| 140 | Robert PICAULT Pichet pansu en faïence, décor de frises géométriques et d'étoiles, émaux verts et bruns sur fond blanc. SMI "Picault", H 23.5 cm, BEG | 300/400 |



141.eps



142.eps



143.eps



144.eps



145.eps



146.eps



147.eps



148.eps



149.eps



150.eps



151.eps



152.eps



153.eps



154.eps



155.eps



156.eps



157.eps



158.eps



159.eps



160.eps

| | | |
|-----|---|-----------|
| 141 | Robert PICAULT Pichet en faïence à corps pansu, décor incisé et émaillé de lignes verticales et horizontales, émaux verts sur fond blanc, fond terre. SMI "Picault", H 18.5 cm, BEG | 150/250 |
| 142 | Robert PICAULT Vase cylindrique en faïence, décor de frises géométriques, émaux verts et bruns, fond blanc. SME "RP", H 18 cm, BEG | 50/80 |
| 143 | Robert PICAULT Plat long ovalisé en faïence, décor central d'un poisson stylisé, marli à décor géométrique, émaux verts et bruns sur fond blanc. SME "Picault", L 48.5 cm, BE | 150/300 |
| 144 | Robert PICAULT Ensemble de dix assiettes à coquillages, décor incisé et émaillé géométrique, émaux verts et bruns sur fond blanc. SME "RP", D 29 cm, BEG | 100/150 |
| 145 | Robert PICAULT Pichet en faïence à décor de frises géométriques, émaux verts et brun clair sur fond blanc. SME "RP", H 20 cm, BEG | 100/150 |
| 146 | Robert PICAULT Pichet en faïence à décor de deux échassiers, émaux bleu de Sèvres sur fond blanc cassé. SME "Picault", H 16 cm, un éclat au bec | 100/150 |
| 147 | Jean DERVAL Pichet balustre en terre chamottée à décor incisé abstrait d'une grande frise, émaux gris et bleus sur fond terre. SME "J Derval", H 25.3 cm, BEG | 1200/1800 |
| 148 | Jean DERVAL Petit pichet diabolo en terre chamottée, décor de hautes oves et de rayures, émaux verts, bleus et bruns sur fond blanc grisé. SME "J Derval sigle de l'Atelier du Portail", H 12.2 cm, éclats et égrenures | 400/600 |
| 149 | LE MURIER Gustave REYNAUD Pichet anthropomorphe en faïence, corps cylindrique à ressaut, éléments du visage et bras rapportés, décor floral incisé et émaillé rouge, vert et brun sur fond gris. SME "sigle de l'Artiste", H 31 cm, BEG | 500/800 |
| 150 | André BAUD Vase cornet en faïence à deux prises accolades latérales, décor d'une frise géométrique bordant la partie supérieure, émaux vert tendre et blanc, fond brun noir. SCC "Vallauris", H 27 cm, éclats et égrenures | 60/90 |
| 151 | VALLAURIS Plat creux en faïence figurant un artichaut, émaux verts et vert pâle. SCC "Terres et Flammes Vallauris made in France", L 28 cm, BEG | 40/60 |
| 152 | Joël BAUDOUIN Poupée "Léonie" Figurine au parapluie en faïence, émaux polychromes, dominantes vertes. SME "Joël Baudoin Léonie", H 25 cm, manques au parapluie et à l'oiseau | 100/200 |
| 153 | Joël BAUDOUIN Poupée "Gertrude" Figurine au parapluie en faïence, émaux polychromes, dominantes bleues. SME "Joël Baudoin Gertrude", H 24.4 cm, manques au parapluie et à l'oiseau | 100/200 |
| 154 | Marcel GIRAUD Plat en faïence, bord irrégulier, décor d'une nature morte à la cafetière, émaux polychromes sur fond beige glacé et miel jaspé. SMI "Giraud Vallauris", D 33 cm, BEG | 100/150 |
| 155 | Marius GIUGE Important vase en faïence à deux larges anses, décor de coulures d'émaux turquoise sur fond vert émeraude, anses noires. SCC "Marius Giuge artisan potier", H 45.5 cm, L 57 cm, BEG | 150/300 |
| 156 | Marcel GIRAUD et Alexandre KOSTANDA Pique fleurs en faïence, vase déformé, rebords pliés et anses pincées, émail gris et brun jaspé. SMI "Vallauris Giraud Kostanda", L 28 cm, BEG | 60/90 |
| 157 | TOULON Petit vase pansu en faïence à col ourlé, décor incisé d'une frise géométrique, émaux gris et blanc grisé, fond turquoise. SME "sigle Toulon EP 1/2", H 17.5 cm, un éclat sur la base | 40/60 |
| 158 | GIEN Plat "Variétés Françaises" circulaire en faïence sur talon à décor de guitares et des prénoms des chanteurs de variétés des années 60, émaux noirs sur fond blanc. SCI "Gien France", D 31 cm, BEG | 100/150 |
| 159 | LA GRANGE POTIERE Vase balustre en faïence à col bulbaire, émail moucheté de brun et de vert olive, fond vert pale et gris. SME "GP pièce unique", H 32 cm, BEG | 60/90 |
| 160 | ACCOLAY Pichet zoomorphe en faïence, corps orné d'une succession de cannelures horizontales, émail turquoise essuyé sur fond blanc, patine noire. SMI "Accolay", H 26 cm, BEG | 50/80 |



161.eps



162.eps



163.eps



164.eps



165.eps



166.eps



167.eps



168.eps



169.eps



170.eps



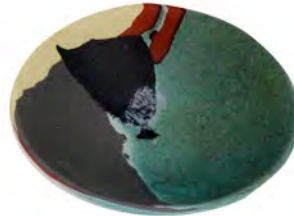
171.eps



172.eps



173.eps



174.eps



175.eps



176.eps



177.eps



178.eps



179.eps



180.eps

| | | |
|-----|--|-----------|
| 161 | Jacques POUCHAIN Vase tube en faïence à décor géométrique en incision, émail blanc laiteux et beige. SMI "L'Atelier Dieulefit", H 32.5 cm, BEG | 100/200 |
| 162 | Dominique POUCHAIN Haut vase en terre chamottée figurant une jeune fille, émaux verts jaspés et noirs. SMI "D Pouchain", H 27.2 cm, BEG | 120/180 |
| 163 | Dominique POUCHAIN Haut vase en terre chamottée figurant une mère à l'enfant, émaux verts jaspés et noirs. SMI "D Pouchain", H 34.3 cm, BEG | 150/200 |
| 164 | MAITRISE de NIMY Important plat en faïence, décor d'une jeune femme et d'un boa, émaux vert sombre et blancs jaspés. SCR "15", SCI "Faïence de Nimy la Maitrise Made in Belgium Anderet M", L 39 cm, BEG | 150/250 |
| 165 | ROYAL COPENHAGUE ALUMINIA Kari CHRISTENSEN (circa 1965/1969) Vase gourde en faïence de la Collection "Tenera" à décor floral stylisé, émail bleu et violet sur fond blanc gris. SCI "Royal Copenhagen Denmark fajance" SME "427 31 14 CK MP", H 21.5 cm, BEG | 100/150 |
| 166 | Robert DEBLANDER Bouteille en grès, traces de tournage, émail gris beige jaspé, pyrites noires. SMI "sigle de l'Artiste", H 26.7 cm, BEG | 200/400 |
| 167 | Robert DEBLANDER Coupe creuse irrégulière en faïence, décor incisé et émaillé figurant un grand oiseau passant sur fond de feuillage stylisé, émaux bleu rex, gris et vert sapin, fond blanc. SME "sigle de l'Artiste", L 21 cm, BE | 100/200 |
| 168 | Robert DEBLANDER Pique fleur en grès formant nef géométrique à découpes carrées et rectangulaires. SCC "sigle de l'Artiste", L 15 cm, H 10 cm, BE | 150/300 |
| 169 | Robert DEBLANDER Pot couvert en grès, forme sphérique sur talon, léger ressaut en pourtour de l'ouverture, couvercle bombé, émail vert olive jaspé et ombré de brun. SMI "Deblander", H 15 cm, BEG | 300/450 |
| 170 | Robert DEBLANDER Vase pansu en porcelaine sur haut talon, col court à léger ressaut à la base sur grande ouverture circulaire, émail rouge de cuivre. SMI "Deblander et sigle de l'Artiste", H 21 cm, BEG | 500/700 |
| 171 | Claude CHAMPY Exceptionnelle boîte sculpture en grès de forme oblongue reposant sur deux supports, ouvrant à la partie supérieure par une successions de couvercles non jointifs, émaux noir et bleu gris, traces de rouge de cuivre. S 88 cm, 33 cm, 14 cm | 1200/2200 |
| 172 | Claire DEBRIL Important sculpture méplat vase en grès orangé légèrement grumeleux. SMI "CD 94", H 61 cm, BE | 500/700 |
| 173 | Alison BRITTON Important vase cylindrique déjeté à large ressaut accueillant le col, deux ouvertures asymétriques ponctuent le décor abstrait, émaux bleus et bruns sur fond beige rosé. SMI "Alison Britton 99", H 47 cm, BEG | 800/1200 |
| 174 | Martine DAMAS Petite coupe sur talon, nériage multicolore. SMI "monogramme", D 11.2 cm, BE | 40/60 |
| 175 | Xavier DUROSELLE Pot couvert en porcelaine, corps cylindrique beige jaspé de brun, couvercle et base amovibles bleu névé. SMI "Duroselle", H 31 cm, BEG | 100/200 |
| 176 | PICHON Importante tête stylisée en terre cuite patinée. SMI "Nancy Pichon 80", H 33 cm, BEG, défauts | 100/200 |
| 177 | Michaël CLEFF Forme dressée en grès, décor géométrique ponctué de petites ouvertures et de deux rectangles en relief, émaux blancs mats. SME "Cleff", H 32 cm, BEG | 300/500 |
| 178 | Gustavo PEREZ Vase en grès bicolore beige et brun lustré formant effet de pliages selon motifs incisés géométriques. SME "GP 2000 - 90", H 15.2 cm, BEG | 200/400 |
| 179 | Gustavo PEREZ Vase en grès bicolore beige et brun lustré formant effet de pliages selon motifs incisés géométriques. SME "GP 02 - 274", H 16.4 cm, BEG | 200/400 |
| 180 | Edmée DELSOL Importante pièce mêlant la céramique et le verre, base en terre chamottée incisée figurant un carré déjeté accueillant un quartier de verre à bords irréguliers, tons blancs, beiges et sable. SCC "ED", H 47 cm, BEG H 47 cm, BEG | 1500/1800 |



181.eps



182.eps



183.eps



184.eps



185.eps



186.eps



187.eps

| | | |
|-----|--|-----------|
| 181 | Tim ORR "Tomate", sculpture en grès chamotté, émail beige. SMI "sigle de l'Artiste", H 42.5 cm, BEG | 500/700 |
| 182 | Tim ORR Sculpture en porcelaine, émail chocolat. SMI "sigle de l'Artiste", H 23cm, BEG | 300/450 |
| 183 | Tim ORR Sculpture en grès chamotté, émail granité gris anthracite. SMI "sigle de l'Artiste", H 23 cm, BEG | 300/450 |
| 184 | Jean François FOUILHOUX Grande vasque tourmentée en grès porcelainique formant reliefs et arêtes vives, émail céladon. SME "sigle de l'Artiste", L 39 cm, BEG, une légère restauration | 600/900 |
| 185 | Irène VONCK Exceptionnelle sculpture en deux parties imbriquées et indépendantes formant conques galbées, volumes organiques très généreux animés d'un émail finement grumeleux vert Véronèse à l'intérieur et bleu grisé à l'extérieur. SMI "Vonck", L 74 cm, H 37 cm, BEG | 1200/2200 |
| 186 | SUPEREGO Editions Martine BEDIN 2006 Vase "Ostia" appartenant à la collection Roma, importante sphère surmontée d'une architecture de petits galets empilés, émail blanc. SME "signature de l'Artiste n°18/20", SCI "éditions Superego", H 32.5 cm, BEG | 1500/1800 |
| 187 | SEVRES LALANNE Coquetier en biscuit blanc figurant une poule stylisée. SCC "Sigle de la Manufacture Lalanne France", H 7.2 cm, BEG | 80/120 |

CONDITIONS DE VENTE

L'adjudicataire sera le plus offrant et le dernier enchérisseur et aura pour obligation de remettre ses nom et adresse. Il devra acquitter en supplément de l'enchère, par lot, les frais et taxes suivants :

21.53 % T.T.C. en sus des enchères

Le Commissaire-Priseur peut exécuter tout ordre d'achat ou téléphonique sans frais supplémentaires après que formulaire prévu à cet effet ait été correctement rempli et transmis 48 heures avant la vente accompagné d'un relevé d'identité bancaire ou d'un chèque selon les cas. L'erreur sur l'exécution ou l'absence de traitement de l'ordre en cas de renseignements insuffisants ne saurait engager la responsabilité de l'Etude.

Conformément à la loi, les indications portées au catalogue engagent la responsabilité de l'Etude et de l'Expert, compte tenu des rectifications annoncées au moment de la présentation de l'objet et portées au procès verbal.

Une exposition préalable permettant aux acquéreurs de se rendre compte de l'état des biens mis en vente, il ne sera admis aucune réclamation une fois l'adjudication prononcée.

Les dimensions et poids ne sont donnés qu'à titre indicatif.

Pour les matières d'or et d'argent, les objets vendus "à charge de contrôle" le sont sans garantie de titre et de bris, les taxes y afférents restant à la charge de l'acheteur.

Dès l'adjudication prononcée, les achats sont sous l'entière responsabilité de l'adjudicataire.

Aucun lot ne sera remis aux acquéreurs avant acquittement de l'intégralité des sommes dues.

Les acquéreurs pourront obtenir tous renseignements concernant la livraison et l'expédition de leurs achats à la fin de la vente.

En cas de contestation au moment de l'adjudication, s'il est établi que deux ou plusieurs enchérisseurs ont simultanément porté une enchère équivalente, soit à haute voix, soit par signe, et réclament en même temps cet objet après le prononcé du mot "adjudgé", le dit objet sera immédiatement remis en adjudication aux prix proposé par les enchérisseurs et tout le public présent sera admis à enchérir à nouveau.

La vente sera conduite en euros et le règlement ainsi que celui des taxes s'y appliquant sera effectué dans la même monnaie.

Les chèques tirés sur une banque étrangère ne seront autorisés qu'après l'accord préalable de la SVV Poette-Castor-Hara ; dans ce cas les frais de traitement du chèque étranger seront facturés à l'acquéreur.

Le paiement par virement swift est possible ainsi que le règlement par carte Visa en salle.

Pour les paiements par chèque, il est conseillé aux acheteurs qu'ils obtiennent avant la vente, une lettre accreditive de leur banque ou un chèque de banque pour une valeur avoisinant leur intention d'achat et qu'ils transmettrons à la SVV de manière préalable afin qu'il puisse se faire remettre les lots à la fin de la vente ; le cas échéant, la SVV se réserve le droit de retenir les objets jusqu'à vérification de la solvabilité de l'adjudicataire ; dans ce cas les frais de stockage reste à la charge de l'acquéreur.

Il est d'ailleurs conseillé aux adjudicataires de procéder à l'enlèvement de leurs lots dans les meilleurs délais afin d'éviter les frais de manutention et de gardiennage qui restent à leur charge.

Les acquéreurs sont tenus de payer par chèque, virement ou carte bancaire toute adjudication supérieure à 3050 euros.





CERAMIQUES MODERNES

Richelieu-Drouot, 2 Juin 2010

COORDONNEES

| | |
|---------------|--|
| NOM et PRENOM | |
| ADRESSE | |
| EMAIL | |
| TELEPHONE | |

Après avoir pris connaissance des conditions de vente décrites au catalogue, ainsi que des conseils aux acheteurs, je déclare les accepter et vous prie d'acquérir pour mon compte personnel aux limites indiquées en Euros, les lots que j'ai désignés ci-dessous. (Les limites ne comprennent pas les frais légaux).

ORDRE D'ACHAT

| Numéro du Lot | Description du Lot | Limite en euros |
|---------------|--------------------|-----------------|
| | | |
| | | |
| | | |
| | | |
| | | |
| | | |

COORDONNEES BANCAIRES

| Banque | Code Banque | Code Guichet | Numéro de Compte | Clé Rib |
|--------|-------------|--------------|------------------|---------|
| | | | | |

Ordre d'achat à envoyer par courrier, par fax 01 48 24 83 90, par mel louvre victoire@free.fr

| | |
|------|-----------|
| Date | Signature |
|------|-----------|