

POETTE-CASTOR-HARA



CERAMIQUES
MODERNES

Drouot-Richelieu
10 Avril 2009
14 H



Bénédicte BLONDEAU-WATTEL
Expert



C e r a m i q u e s

M o d e r n e s

contact etude

0 1 4 8 2 4 3 0 8 3

contact expert

0 1 4 5 0 1 6 1 1 8

POETTE-CASTOR-HARA

CERAMIQUES MODERNES

Drouot-Richelieu, salle 6
Vendredi 10 Avril 2009, 14 H



Expositions Publiques
Jeudi 9 Avril de 11 h à 18 h
Vendredi 10 Avril de 11 h à 12 h

Drouot - 9, rue Drouot - 75009 Paris
Téléphone durant les Expositions :
01 48 00 20 06

Bénédicte BLONDEAU WATTEL, Expert

Expert près la Cour d'Appel de Limoges
Assesseur de la Commission de Conciliation et d'Expertise Douanière
2, villa Saïd - 75116 Paris
Tel 01 45 01 61 18 - Mob 06 76 52 71 22
Mel louvrevictoire@free.fr

POETTE, CASTOR, HARA - Commissaires Priseurs habilités - SVV Agrément 2003-485
25, rue Le Peletier - 75009 Paris
Tél : + 33 1 48 24 30 83 - Fax: + 33 1 48 24 83 90
Email : poette.castor.hara@wanadoo.fr
Catalogue consultable sur le site de l'Etude www.pch.artcover.com ou sur www.drouot.com

I N D E X

Accolay 177 à 179, 267 à 276	Deblander 249	Jolly 245	Orr 131, 132, 133
Anengruber 166	Delpierre 127 à 130, 135, 136	Jouve 83 à 86	Perrot 221
Asch 21	Derel Rivier 203	Kaza 75	Picault 239, 240
Austruy 97, 98	Derval 216	Kéraluc 260	Pouchain 257, 258
Barol 19	Desvres 14	Kéramis 31	Pouchol 76
Baxter 263	Deux Potiers 115 à 126	Kostanda 233, 234, 235	Primavera 24, 29, 73, 74, 77
Bessone 243	Drouin 259	Lacaf 253	Quere 248
Blache 3	Elchinger 25, 26, 92, 100	Lallemant 43, 44, 45	Rambaud 101
Blin 102, 103, 106 à 108, 111, 114	Gambone 265	Lampecco 255	Rambervillers 13
Boch 32	Goor 34	Langlade 2, 42	Rivière 181
Boisbelle 264	Gorka 104, 105, 109, 110, 113	Lanos 278, 279, 280	Robj 64
Boulogne 30	Grailhe 201	Lévy 18	Rousseau 281, 282
Boue Petit 11	Grand Chêne 137 à 144, 153, 159, 165	Lunetta 71	Rozay 70
Capron 167 à 174, 183, 184, 186, 189 à 200	Grandjean Jourdan 223 à 226	Lunéville 10	Ruelland 80, 81? 82
Castex 39	Greber 4, 5, 6	Madoura 217 à 220	Sagan 180, 188, 241, 242
Chambost 93 à 96	Guéden 77	Mallarmey 205 à 207, 213 à 215	Sarreguemines 12
Chiparus 72	Guino 40	Massier 15 à 18	Soufflenheim 29
Cloutier 78, 79	Guiraud Rivière 66	Maurel 202, 208 à 212	Tabet 181
Collet 232	Herbst 33	Mohy 134	Thiry 237
Courjault 260	Innocenti 145 à 152, 154 à 158, 160 à 163	Montières 22, 23	Tual 276
Covain 222	Jacquet 46 à 62	Montigny sur Loing 1, 11	Valentin 227 à 231
Culot 262	Jacquinet 261	Mougin 34 à 39	Vallauris 164, 204
Dalpayrat 8	Jolain 89 à 91, 99	Musarra 20	Virion 1
		Normand 27	Voltz 185
		Orlando 87, 88	Westinghouse 65

G L O S S A I R E

<p>BE : Bon état Etat parfait, quelques très légers défauts envisageables, par exemple, rayures d'émail ou irrégularité d'émaillage. Si les défauts sont plus importants, ils sont alors explicités.</p> <p>BEG : Bon état général Employé dans le cas d'une pièce importante. Le corps et la cohésion de la pièce ne sont pas altérés, cependant certains défauts présents sont explicités à suivre de cette mention. Lorsque seuls les défauts sont mentionnés sans la mention BEG, il s'agit alors de petites pièces ou de pièces de moindre importance pour lesquelles l'état général n'est pas précisé. Quoi qu'il en soit les défauts signalés sont les seuls identifiés.</p> <p>EU : Etat d'usage Pour les Céramiques utilitaires, lorsque l'usage les a rayées, usées, ébréchées, sans toutefois les mutiler et donc que cet usage reste possible.</p> <p>Pièces accidentées ou restaurées Problèmes précisés clairement</p>	<p>SME : signature manuscrite émaillée</p> <p>SMI : signature manuscrite incisée</p> <p>SCC : signature d'un cachet en creux</p> <p>SCI : signature d'un cachet imprimé</p> <p>SCR : signature d'un cachet en relief</p> <p>SSC : signature sous couverte</p>
---	---





001
MONTIGNY SUR LOING
Charles VIRION

Jardinière en faïence sur talon à décor en relief sur une face de hérons dans un étang, une branche de roseaux formant prise, décor sur l'autre face de cervidés, une branche de chêne formant l'autre prise, émail façon étain. SCC "BP Coq Montigny sur Loing" SMI "Virion 42", L 33 cm, BEG

400/600

002
CHARENTON
LANGLADE

Important pichet cabossé en grès à riche prise floral, coulures d'émaux vert olive et bleues. SCC "547", H 21.7 cm, BEG

200/400



003
BLACHE

Vase Art Nouveau en grès de forme balustre à quatre prises, coulures d'émaux bis sur fond beige ocré, prises souligné d'émail prune, monture florale en bronze SCC "Blache", H 23.1 cm, BEG

250/350



004
Charles GREBER

Bonbonnière en grès à décor de pommes de pins, émaux bruns sur fond gris jaspé SCC "C Greber", D 12.2 cm, BEG

80/120



005
Charles GREBER

Ensemble de deux cloches aplaties en grès formant bougeoirs, émaux jaunes et bruns sertis de noir métallisé SCC "C Greber", H 12.9 cm, BEG

100/150



006
Charles GREBER

Ensemble comprenant une petite jardinière et un pot à tabac en grès, décor de coulures bleues sur fond vert jaspé de noir et roses sur fond beige SCC "C Greber France", L 16 cm et H 13.4 cm, BEG et éclats

80/120



007
Important plat circulaire
présentant un décor alterné de
profils et de végétaux dans des
cartouches étoilés, émaux
polychromes
NS, D 41.2 cm, BEG

200/300



008
Pierre-Adrien DALPAYRAT
Vase pansu côtelé en grès
figurant une figue, émail brun
flammé et ocre, pyrites noires
SCC "grenade éclatée",
H 14 cm, pièce restaurée

200/400



009
Ensemble de trois petits vases
à panse aplati et long col par
CREIL et MONTEREAU,
Les GOULETTES et MAURE,
pièces signées, H 13.2, 17.4
et 17.2 cm, BEG

80/120



010
LUNEVILLE
Plat ovale en faïence à décor
d'asperges, d'artichauts et de
leurs feuillages, émaux en
camaïeux de turquoise et de
vert. SCC "Lunéville", L 36 cm,
BEG, un petit éclat

80/120



011
MONTIGNY SUR LOING
BOUE PETIT
Vase ovoïde en grès à col
bulbaire à trois petites anses
sur l'épaule, décor de
coulures turquoise et sang de
bœuf sur fond vieux rose jaspé.
SCC "246 BP coq Montigny
sur Loing", H 24.2 cm, BEG

80/120



012
SARREGUEMINES
Ensemble de deux vases Art
Nouveau en grès de forme
pansue scandés de côtes
asymétriques, décor de
coulures vertes sur fond rouge
de cuivre. SCC "Sarreguemines
2943 R", H 14.5 cm, BEG

80/120



013
RAMBERVILLERS
Trois salières en grès montrant
pour deux une fillette
hollandaise et pour la troisième
un vieillard assis, émaux irisés
verts et bleus à lustres
métalliques, L 12.3 et 11.8 cm,
BEG

80/120



014
DESVRES
Ensemble de deux vases en
grès l'un ovoïde à huit pans et
l'autre à ressauts circulaires,
décor de coulures sang de
bœuf irisé, cristallisations
bleues pour l'un. NS,
H 20.3 cm et H 23.8 cm, BEG

120/180



015

Jérôme MASSIER

Intéressante jardinière en faïence reposant sur quatre pieds griffes, têtes de faunes formant prises, décor de rubans et de fleurs, émaux polychromes, rehauts or, fond brun.

SME "Jérôme Massier fils Vallauris AM", L 23 cm, H 12.7 cm, Accidents et manques

300/450

016

Clément MASSIER

Grande vasque circulaire en faïence, la pièce présente des volumes en forme de hautes vagues, une jeune femme nue est transportée par l'une d'elles. Magnifiques irisations violettes, roses et vertes à lustres métalliques, reflets dorés. SME "Clément Massier Golfe Juan AM", H 25 cm, D 40 cm, BEG, un léger fel, un bras restauré.

Modèle à rapprocher de celui reproduit page 67 du catalogue d'Exposition "Massier", édition RMN

1500/2500



017

Delphin MASSIER

Petit vase aplati en faïence sur aplati et long col bulbaire, délicat émail vert tilleul irisé. Etiquette "Delphin Massier Vallauris AM", H 13.3 cm, BEG, infimes égrenures

80/120



018

Clément MASSIER

Lucien LEVY

Ensemble de deux vases en grès l'un tronconique à col évasé et l'autre à panse aplatie et col à six pans.

SCC "Clément Massier Golfe Juan AM L Lévy" pour l'un et "C Massier", H 9 et 10.2 cm, BEG, éclats

150/250



019

BAROL

Deux petites pièces en faïence, émaux irisés verts et violets à lustres métalliques. SME "Barol", H 6.2 et 4.6 cm, petites égrenures

80/120



020

MUSARRA

Vase balustre en faïence, décor de coulures, émaux noir métallisé et vert sapin jaspé de blanc. SMI "Musarra", SCC "Vallauris Musarra", H 21 cm, BEG

60/90



021

ASCH

Vase boule aplatie en faïence à prises géométriques débordantes, décor d'un lion passant, émaux or et platine sur fond bleu de Sèvres. SCI "hâche", H 9.6 cm, BEG

80/120



022

MONTIERES

Vase balustre en grès sur piédouche à deux anses reliant le haut du col à l'épaule, décor d'une frise végétale stylisée, émail irisé à lustres métalliques verts et violets. SME "Montières", H 25 cm, BEG

150/250



023

MONTIERES

Pichet triangulé en faïence à décor floral, émaux verts et jaunes sur fond terre. SME "Montières" SCI "32 2", H 13.5 cm, BEG

60/90



024

PRIMAVERA

Salière en terre vernissée figurant un sanglier, émaux jaune pâle et noisette, fond brun. SCC "Primavera", L 10.5 cm, égrenures

150/250



025

ELCHINGER

Coupelle en terre vernissée, émail bleu ciel jaspé, décor central en étain d'un oiseau sur une branche fleurie. SCC "Elchinger et cie France 10", D 12 cm, fels

50/70



026

ELCHINGER

Vase en terre vernissée, décor de frises de fleurs, émaux bruns, blancs et noirs, fond bleu jaspé. SCC "Elchinger 8", H 14.7 cm, BEG

60/90



027

NORMAND

Vase balustre en grès à décor de coulures sables sur fond ocre jaspé de brun, pyrites noires. SMI "Normand", H 35.5 cm, BEG

60/90



028

Sujet en terre vernissée montrant une petite fille accrochée à un buccin sur une terrasse ovale à gradins, émaux marine et jaunes jaspés sur fond terre. SCI "...", H 15.4 cm, BEG

80/120



029
SOUFFLENHEIM
PRIMAVERA

Spectaculaire pièce en terre vernissée figurant une corbeille tressée garnie de fruits, émaux polychromes.

SCC "Primavera Soufflenheim J Burgard", H 26 cm, D 34 cm, égrenures et manques

600/900



030
BOULOGNE

Important vase ovoïde comportant un ressaut à l'épaule, décor de coulures or et platine sur fond noir.

SCC "Boulogne made in France", H 37.5 cm, BEG

500/700



031
KERAMIS

Vase pansu en grès sur talon à long col, décor sur la panse d'une frise circulaire de roses stylisées, émaux bruns, blancs et bleus. SCI "Grès Kéramis G D 622", SCI "802",

H 21.3 cm, BEG

150/250



032
BOCH

Important cache pot en faïence, décor de bandes verticales semées de fleurs stylisées, émaux bruns, orangés et vert pomme, fond jaune vif, intérieur blanc. SCI "BFK Olga D788", SCI "Made in Belgium Boch Frères La Louvière fabrication belge", SCC "800 zak", H 22 cm, D 28 cm, BEG

200/400



033
René HERBST

Service à liqueur en faïence créée pour Cusenier composé d'un plateau circulaire et d'une carafe, décor géométrique, émaux vert pré et cognac. SME "Cusenier HR", D 30.5 cm,

H 27.5 cm, BEG

200/400



034
MOUGIN
GOOR

Vase ovoïde en grès sur talon, "Les Raisins", à col évasé, à décor en bas relief de raisins et feuillages, émaux ocre et beiges. SCR "Grès Mougin Nancy 205 J Modèle d'A Goor", H 35 cm, BEG

600/900



035
MOUGIN
Grand sujet en grès figurant un marchand anversois sur une terrasse octogonale, émail blanc laiteux craquelé veinuré de gris. SCR "Mougin Nancy 179 S", H 39.5 cm, BEG
400/600



036
MOUGIN
Sujet en biscuit montrant une femme drapée sur une terrasse rectangulaire. SMI "Mougin céram", H 17 cm, BEG, éclats à la terrasse
200/300



037
MOUGIN
Sujet en grès au sel montrant une jeune femme drapée assise sur une terrasse rectangulaire. SCC "Grès Mougin Nancy", H 12.5 cm, BEG
200/300



038
MOUGIN
Sujet en biscuit montrant une jeune femme voilée dansant sur une terrasse rectangulaire. SMI "Mougin céram", H 17 cm, BEG
200/300



039
MOUGIN
CASTEX
Sujet montrant une religieuse en buste sur terrasse, émaux bleus et blancs, cristallisations sur la terrasse. SCR "Mougin Nancy 5 L" SMI "L Castex sc", L 20.5 cm, éclats
100/150



040
Richard GUINO
Profil en terre de Coco Renoir, socle de bois noir. SMI "Richard Guino", H 27 cm, un éclat
200/300



041
Chat en faïence sur une terrasse rectangulaire, émail craquelé ivoire. SCI "made in Czechoslovakia", SCC "137 9 8", L 36.5 cm, un éclat à l'oreille
60/90



042
LANGLADE
Chien loup en grès sur terrasse ovale, émail beige, vert tendre et caramel, petites cristallisations sur la terrasse. SCI "Langlade", H 16.6 cm, BEG
60/90



043

Robert LALLEMANT

Vase moderniste en faïence de forme générale cylindrique présentant de hautes plages côtelées en ressaut, émail turquoise. SME "T R Lallemand France", H 28.4 cm, restauration. Pièce similaire reproduite page 330 du livre "UAM" d'Arlette Barré-Despond.

1000/1500



044

Robert LALLEMANT

Vase cylindrique en faïence, col à gradins, décor abstrait, modèle "cubiste", émaux vert Véronèse et noir, fond ivoire. SME "T R Lallemand France", H 20 cm, BEG

3000/5000

LES DÉCORS CUBISTES



045

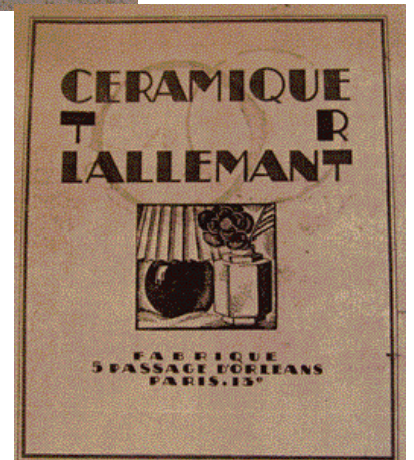
Robert LALLEMANT

Important vase méplat en faïence, ressauts géométriques verticaux traversant une large partie circulaire centrale qui laisse voir le décor de Chopin au piano dans un cartouche carré, mention "Chopin", émaux polychromes, rehauts de noir, fond ivoire. SME "T R Lallemand France", H 35 cm, BEG

2000/4000



1628



Paul JACQUET (1883-1968)



Paul Jacquet naît à Pers Jussy le 23 Juin 1883. Après une enfance heureuse, il devient instituteur, comme son père, tout en préparant le professorat de dessin. Aux Beaux-Arts de Genève, il se passionne pour les clairs-obscurs de Rembrandt et les estampes d'Hokuzai. Il deviendra un professeur enthousiaste et le restera jusqu'à sa retraite. Passionné de céramique, mais étant fonctionnaire, il ne peut en faire le commerce à grande échelle, il va donc créer un atelier vers 1913. Il mena toute sa vie les deux activités conjointement. Il commence à réaliser des céramiques dans la tradition savoyarde mais en harmonisant la forme à ses dessins et à ses couleurs. Devenant membre de la Société des Beaux-Arts de Savoie puis de la Société des Artistes Décorateurs, il est amené à beaucoup exposer.

Il collabore avec les ateliers PRIMAVERA entre 1920 et 1925.

A la même époque, deux autres "Décorateurs" parisiens font appel à lui René HERBST (1891-1982) et Francis JOURDAIN (1876-1958).

A l'Exposition des Arts Décoratifs de 1925 à Paris, le céramiste propose des pièces simples, à fond blanc, ponctuées de dessins géométriques ou floraux stylisés bien dans l'esprit moderniste de l'époque, il reçoit d'ailleurs la médaille d'Or.

C'est la consécration qui entraîne de nombreuses commandes et des visites prestigieuses dans son atelier comme le Gouverneur de l'île Maurice, la famille Vuitton ou les Besnard. Jean BESNARD (1889-1958) venant d'une famille de peintre murira sans doute sa vocation céramique à son contact.

Avec toujours une idée de résonance symétrique du sujet avec l'objet, les œuvres de Paul Jacquet sont imprégnées de motifs des civilisations anciennes, réinterprétés et recolorisés à sa manière, de motifs floraux géométrisés en souplesse ou de motifs simples et méthodiques dans l'esprit de l'Art africain. Il produira jusqu'en 1959 laissant après le blanc, des céramiques à fonds turquoise et rouge antique très emblématiques. Il s'éteint à Annecy le 4 Mai 1968.



046

Paul JACQUET

Vase piriforme en terre vernissée à décor géométrique stylisé de goût moderniste, émaux verts, jaune d'or et noirs, fond blanc. SCC "PJ", H 11.8 cm, éclats

300/500



047
Paul JACQUET

Vase pansu en terre vernissée à petit col ourlé, décor d'une frise géométrique stylisée émaux noirs et verts, fond blanc. SCC "PJ", H 16.4 cm, BEG

400/600



048
Paul JACQUET

Vase en terre vernissée à deux petites anses latérales annulaires, décor de goût moderniste de frises géométrique stylisées, émaux noirs, verts et roux, fond blanc. SMI "Jacquet", SCC "PJ 2", H 10.5 cm, BEG

300/500



049
Paul JACQUET

Cache pot en terre vernissée à décor de frises florales stylisées, émaux verts, noirs et jaune pâle, fond blanc. SME "P Jacquet", H 13.8 cm, BEG, un fel de cuisson

300/500



050
Paul JACQUET

Cache pot en terre vernissée à décor d'une frise géométrique stylisée, émaux noirs et bruns, fond blanc. SMI "Jacquet", SCC "PJ", H 10.6 cm, BEG

300/500



051

Paul JACQUET

Vase boule à long col en terre vernissée, décor de goût moderniste d'une tombée de fleurs stylisées, émaux bleus, ocre et noirs, fond bleu ciel piqueté de bleu. SCC "PJ", H 15 cm, BEG, égrenures

200/400



052

Paul JACQUET

Bonbonnière en terre vernissée à décor floral stylisée sur le couvercle, émaux bleus et ivoire, fond brun orangé. SCC "PJ", D 11cm, BEG

150/250



053

Paul JACQUET

Verseuse en terre vernissée, forme sphérique à ouverture tréflée, double prise en crosse surmontant la panse, décor d'une frise de pois émaux jaunes et bleus, fond marine. SCC "PJ", H 21 cm, pièce accidentée

100/150



054

Paul JACQUET

Verseuse en terre vernissée, forme sphérique à ouverture tréflée, double prise en crosse surmontant la panse, décor d'une frise de pois émaux jaune vif et bleus, fond bleu gris piqueté de bleu. SCC "PJ", H 19.5 cm, BEG

150/250



055

Paul JACQUET

Verseuse en terre vernissée, forme sphérique, double prise en crosse surmontant la panse, décor d'une frise de pois, émaux jaunes et bleus, fond noir métallisé. SCC "PJ", H 20.2 cm, BEG

150/250



056

Paul JACQUET

Verseuse en terre vernissée, forme sphérique, double prise en crosse surmontant la panse, décor d'une frise de pois, émaux jaunes et bleus, fond marine SCC "PJ", H 20.2 cm, BEG

150/250



057

Paul JACQUET

Vase en terre vernissée à décor d'une résille semée de campanules stylisées, émaux verts, bleus et bruns, sur fond blanc. SCC "PJ", SMI "Jacquet", H 16.1 cm, BEG

200/400



058

Paul JACQUET

Vase boule en terre vernissée décor d'une frise florale stylisée, émaux noirs, verts, roux et jaunes sur fond blanc. SMI "Jacquet" SCC "1", H 9.2 cm, un éclat recollé

150/300



059

Paul JACQUET

Vase pansu en terre vernissée à petit col ourlé, décor d'une large frise géométrique stylisée, émaux verts, noirs, bleus et bruns, fond blanc. SMI "P Jacquet", SME "Gorges de la Ginsaz", H 16 cm, BEG

400/600



060

Paul JACQUET

Vase pansu en terre vernissée à petit col ourlé, décor à la partie supérieure d'une large frise géométrique stylisée, émaux verts et noirs, fond blanc. SME "P Jacquet", SCC "PJ", H 16.5 cm, BEG

400/600



061

Paul JACQUET

Cache pot en terre vernissée à décor dans la partie supérieure d'une large frise géométrique stylisée, décor dans la partie inférieure d'une frise de pois, émaux noirs fond blanc. SCC "P J", H 12.5 cm, BEG, petites égrenures

300/500



062

Paul JACQUET

Cache pot en terre vernissée à décor d'une large frise géométrique stylisée, émaux noirs, bleus sur fond blanc. SCC "P J", H 14.1 cm, BEG

300/500



063
Sujet en faïence représentant une allégorie de Pomone, émaux polychromes, fond ivoire. NS, H 32.5 cm, BEG
100/200



064
ROBJ
Important sujet en porcelaine figurant une jeune femme à large robe formant bouteille, émaux blancs et or, rehauts polychromes. SCI "Robj Paris fait main", H 23 cm, BEG, corbeille bouchon absente
200/400



065
WESTINGHOUSE
Théière "Phoenix" en faïence, émail vert. SCI "made exclusively for Westinghouse by The Hall China Co made in USA", L 26.5 cm, couvercle accidenté
80/120



066
GUIRAUD RIVIERE
Sujet en biscuit montrant une élégante au manchon sur une terrasse ovale SCC "M Guiraud Rivière ...tienda San Miguel", H 25.4 cm, BEG, une égrenure
60/90



067
Bougeoir en faïence formé d'un buste de jeune fille dont les anglaises se terminent en bobèche. NS, H 19 cm, BEG
100/150



068
Importante jardinière figurant une rascasse, émaux polychromes. NS, L 37 cm, éclats et égrenures
80/120



069
Pichet zoomorphe contourné en terre blanche, tête de bouquetins en ressaut dont les cornes forment l'anse, patine beige rosé. NS, H 26.5 cm, BEG
200/300



070
André ROZAY
Sujet en grès montrant une fermière portant une jatte sur la tête, pyrites. SMI "Rozay", H 34 cm, BEG
650/850



071
LUNETTA

Coupe creuse épaisse en faïence de forme ovalisée sur talon, bord retourné et ourlé, émail vert tendre jaspé sur fond miel doré. SCC "France Lunetta Vallauris sigle du syndicat", SMI "fait main", L 30 cm, BEG

100/150



072
Demetre Haralamb CHIPARUS

Paire de serre livres en faïence figurant des pélicans, émail vert wagon. SMI "DH Chiparus", SCC "sigle", L 32 cm, BEG, un petit éclat. Pièce similaire reproduite page 73 du livre "La Céramique Art Déco" d'Edgar Pélichet

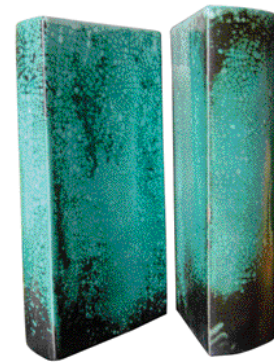
200/400



073
PRIMAVERA

Cygne formant coupe en faïence, émail vert pale. SCI "Primavera France made in France", H 26.8 cm, BEG

100/150



074
PRIMAVERA

Paire de hauts vases en faïence formant demi cylindre, décor de coulures d'émail vert émeraude nuagé de blanc, fond noir. SMI "Primavera 18646", H 34 .5 cm, BEG, une petite restauration au sommet de l'un d'entre eux

300/500



075
KAZA

Coupe évasée méplat en faïence, prises en chutes perlées, extérieur façon marbre non émaillé, intérieur et prises émaillés or. SMI "Kaza France", L 37.5 cm, BEG

200/300



076
Paul POUCHOL

Plaque rectangulaire murale en faïence à décor d'une Vierge à l'Enfant en haut relief, émaux noirs, verts et jaunes, fond vert pâle piqueté de vert. SCC "sigle de l'Artiste", SMI "Dominique 6 juin 1961", H 22.5 cm, petits éclats

200/300



077

PRIMAVERA

Colette GUEDEN

Partie du service "Côtes de France" comportant huit assiettes et un grand plat circulaire, décor stylisé de parties des côtes françaises, émaux noirs et bleus, rehauts bordeaux, fond blanc. SCI "Colette Guéden Primavera made in France", D assiettes 25.5 cm, D plat 33.5 cm, EU

400/600



078

Robert et Jean CLOUTIER

Vase méplat en faïence percé d'un ajour, émail bleu vert jaspé. SMI "Cloutier RJ", H 21 cm, BEG

100/150



079

Robert et Jean CLOUTIER

Pichet pansu en faïence à prise formant virgule, émail rose ancien jaspé de blanc. SMI "Cloutier", H 11 cm, BEG

80/120



080

Jacques et Dani RUELLAND

Coupe circulaire creuse en terre grise, émail vert moucheté de gris. SMI "Ruelland", H 13.6 cm, D 26.4 cm, BEG

300/500



081

Jacques et Dani RUELLAND

Vase cylindrique en terre grise, délicat émail Isabelle jaspé. SMI "Ruelland", H 16.7 cm, D 18.3 cm, BEG

300/500



082

Jacques et Dani RUELLAND

Ensemble de deux petites coupes sur haut piédouche, email brun et bleu pétrole. SMI "Ruelland", H13.5 cm, BEG

150/250



083
Georges JOUVE
"Femme Nichons"

Sujet en faïence formant vase, émail blanc craquelé, bordeaux et vert, pièce modelée et animée de larges incisions. SMI "sigle d'Apollon", H 19.5 cm, BEG
Modèle similaire reproduit page 60 du livre "Georges Jouve" de Michel Faré et pages 116 et 284 du livre "George Jouve" de Philippe Jousse

1500/2500



084
Georges JOUVE

Calice en faïence, émail extérieur granité vert absinthe piqueté de vert et de noir, émail intérieur noir. SMI "sigle d'Apollon", H 19.5 cm, BEG, petits défauts de cuisson

1500/2500



085
Georges JOUVE

Cendrier en faïence de forme libre à double compartiments asymétriques, bel émail jaune citron. SMI "Sigle d'Apollon Jouve", L 21.5 cm, BEG, un fel, émail piqueté.
Modèle similaire page 168 du livre "George Jouve" de Philippe Jousse

500/700



086
Georges JOUVE

Petit pichet en faïence à décor de têtes de faunes stylisées, émail extérieur noir et blanc, rehauts bordeaux, émail intérieur noir ligné de vert. SMI "sigle d'Apollon Jouve", H 13 cm, BEG

1200/1800



087
Peter ORLANDO

Ensemble de quatre gobelets en faïence à décor géométrique abstrait, émaux noirs et blancs, fond cognac jaspé. NS, H 11.5 cm, BEG

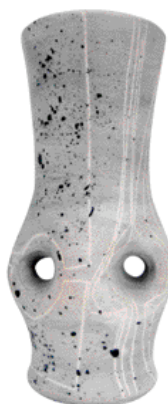
80/120



088
Peter ORLANDO

Vase bouteille en faïence à décor de plages incisées polychromes, émail orange, noir et gris sur fond blanc. SMI "Orlando", H 33.5 cm, BEG

600/800



089
Mado JOLAIN

Vase balustre en faïence à deux petites ouvertures circulaires, décor de lignes et de tâches, émaux noirs et gris perle sur fond blanc. SMI "MJ", H 24 cm, BEG

300/450



090
Mado JOLAIN

Importante coupe épaisse en faïence, décor ligné bleu sur fond noir piqueté de blanc. SME "MJ", L 25 cm, BEG

500/700



091
Mado JOLAIN

Chope en faïence, émail bipartite jaune et blanc piqueté de gris. NS, H 14.5 cm, BEG

60/90



092
ELCHINGER

Pichet en faïence à col bulbaire, décor de rameaux, émail noir fond gris. SCC "Céramiques Elchinger France" étiquette "Elchinger Soufflenheim n°521, execution IX", H 27 cm, BEG, un éclat sous la base

100/150



093
Pol CHAMBOST

Bougeoir en faïence à large bobèche dentelée, émail blanc. NS, H 14.4 cm, BEG

100/150



094
Pol CHAMBOST

Vase "Bambou" en faïence, émail ocre et brun. SMI "Poterie Pol Chambost made in France déposé 2002", H 30.6 cm, BEG

450/650



095

Paul CHAMBOST

Ensemble de deux œufs en faïence, décor de couleurs d'émaux or sur fond vermillon. SMI "Paul Chambost 22 9 1979 pour le petit et 19 9 1979 pour le grand", H 28 cm et 23 cm, BEG. Pièces similaires reproduites page 181 du livre "Pol Chambost" de Philippe Chambost, éditions Somogy 2000/3000



096

Pol CHAMBOST

Important pichet en faïence, corps en forme d'œuf d'autruche incliné, prise formant accolade, bel émail noir. SMI "Poterie Pol Chambost 815 made in France", H 27.4 cm, BEG. Pièces similaires reproduites pages 11, 76 et 135 du livre "Pol Chambost" de Philippe Chambost 1500/2500



097

Jean AUSTRUY

Important pichet zoomorphe en faïence, émail extérieur beige rosé jaspé, émail intérieur jaune. SCI "J Austruy 23 1 54", H 53.2 cm, bec accidenté 400/600



098

Jean AUSTRUY

Spectaculaire pièce zoomorphe en faïence figurant un grand oiseau stylisé, émaux jaune pâle, orangés et vert bronze. SMI "J Austruy", H 40 cm, BEG, une petite restauration au bec 800/1200



099

Mado JOLAIN

Coupe circulaire en faïence à bord pincé et rapproché pour simuler un coquillage, décor de plages jaune pâle et grises sur fond blanc, décor de lignes, émaux piquetés de gris et de blanc. SME "MJ", L 37.8 cm, BEG 500/700



100

ELCHINGER

Vase en faïence en forme de corolle polylobée, émail extérieur jaune, émail intérieur noir. SMI "Elchinger France", H 17.5 cm, éclats et égrenures 200/300



101
RAMBAUD

Peinture sur bois figurant deux pichets de Jacques BLIN. SBD "Rambaud", H 46.5 cm, L 31 cm, BEG

150/250



102
Jacques BLIN

Pichet zoomorphe en faïence à décor incisé de frises de dessins géométriques ou abstraits, patine rosée ombrée de noir. SMI "J Blin", H 24 cm, BEG

200/400



103
Jacques BLIN

Pied de lampe en faïence à petite prise annulaire, décor incisé d'une frise de taureaux stylisés, émail vert essuyé patiné noir sur fond blanc. SMI "J Blin", H 23.5 cm, BEG

200/300



104
Livia GORKA

Vase tronconique à col bulbaire en faïence décor de frises géométriques, émaux roux sur fond noir. SME "Gorca Livia", H 22.5 cm, BEG

200/300



105
Livia GORKA

Vase tronconique à col bulbaire en faïence décor de frises géométriques, émaux roux et blancs sur fond noir. SME "Gorca Livia", H 24.5 cm, BEG

200/300



106
Jacques BLIN

Important pied de lampe en faïence à décor incisé d'oiseaux stylisés, émail vert essuyé patiné noir sur fond blanc. SMI "J Blin", H 33.5 cm, un éclat

300/450



107
Jacques BLIN

Deux vases en faïence à décor incisé de frises géométriques, émail vert essuyé patiné noir sur fond blanc. SMI "J Blin", H 15 et 15.5 cm, BEG, un léger fel

400/600



108
Jacques BLIN

Deux chopes en faïence à décor incisé de frises géométriques, émail vert essuyé patiné noir sur fond blanc. SMI "J Blin", H 16.8 cm, BEG

200/300



109

Livia GORKA

Vase méplat de forme libre en faïence, décor de coulures blanches jaspés de gris sur fond noir. SME "Gorca Livia", H 35 cm, BEG

300/450

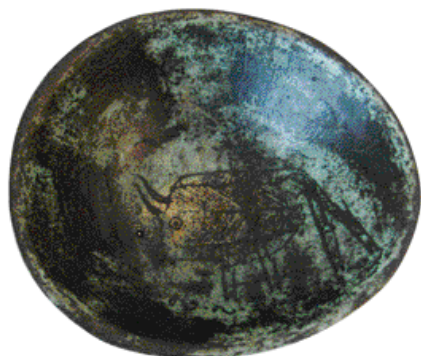


110

Livia GORKA

Coupe circulaire creuse en faïence à deux prises annulaires latérales, décor de poissons stylisés, émaux orangés, vert olive et blancs sur fond gris jaspé. SMI "GL", L 22.5 cm, BEG

100/200



111

Jacques BLIN

Coupe en faïence à décor incisé d'un taureau stylisé, émail vert essuyé patiné noir sur fond blanc. SMI "J Blin", L 26.2 cm, BEG

300/450



112

Pied de lampe ovale pansu en faïence, émail orange patiné de noir.

NS, H 21.2 cm, BEG

100/150



113

Livia GORKA

Vase pansu en faïence à large ouverture, décor d'une frise dans la partie inférieure, émaux roux sur fond noir. SME "Gorca Livia", H 31 cm, BEG

300/450



114

Jacques BLIN

Pichet zoomorphe en faïence à décor scarifié d'oiseaux et de poissons dans des réserves géométriques, émail vert essuyé sur fond blanc, patine noire.

SMI "J Blin", H 24.8 cm, BEG

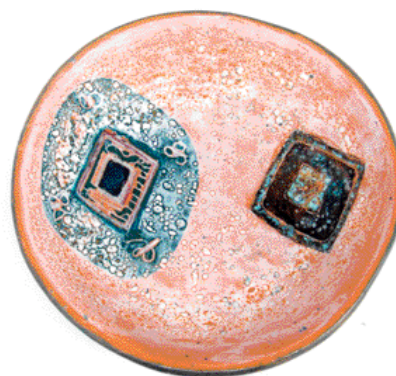
300/450



115
DEUX POTIERS

Pied de lampe en faïence à décor d'une succession de bandes polychromes, fond vert lichen jaspé de vert mousse. SMI "2 Potiers", H 43 cm, BEG

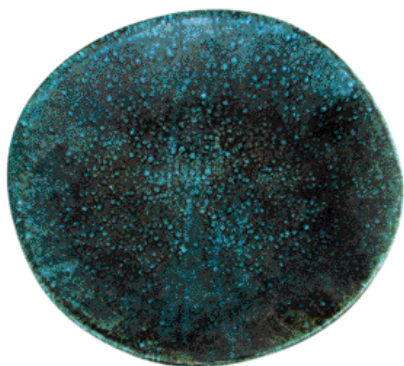
400/600



116
DEUX POTIERS

Coupe en faïence sur léger talon, décor abstrait, émaux polychromes, fond orangé moucheté de blanc. SME "2 potiers", L 20 cm, BEG

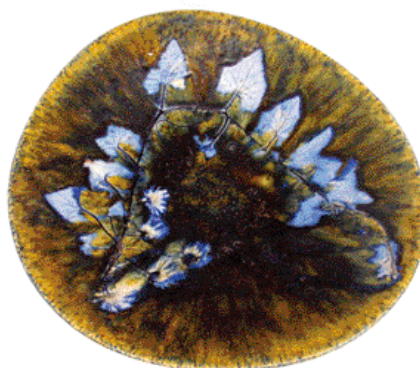
100/200



117
DEUX POTIERS

Coupe en faïence, émaux verts et bleus mouchetés sur fond noir. SME "2 potiers", D 31.5 cm, BEG

100/200



118
DEUX POTIERS

Coupe en faïence, décor d'une branche de lierre, émaux bleus et blancs sur fond ocre jaspé de gris.

SME "2 potiers", L 34 cm, BEG

100/200



119
DEUX POTIERS

Coupe en faïence, décor d'une grande feuille stylisée, émaux bleus et noirs sur fond jaune pâle moucheté de gris. SMI "2 potiers", L 31 cm, BEG

100/200



120
DEUX POTIERS

Pied de lampe balustre en faïence, émail beige ocré jaspé de brun sur fond vert lichen.

SMI "2 Potiers", H 47 cm, BEG

300/450



121

DEUX POTIERS

Pichet pansu en faïence, décor de fleurettes, émaux polychromes, fond vert olive jaspé de brun. SCC "JP", SMI "les deux potiers", H 30 cm, nombreux éclats

150/300



122

DEUX POTIERS

Pichet pansu tripode en faïence, émail jaspé vert tendre, jaune pâle et brun. SME "2 potiers", H 24.4 cm, BEG

200/400

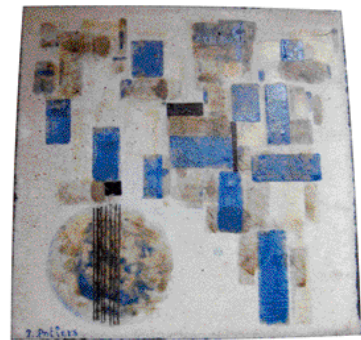


123

DEUX POTIERS

Coupe tripode en faïence de forme libre, décor abstrait incisé, émail bleu électrique et noir. SME "2 potiers", L 33.3 cm, BEG

150/250

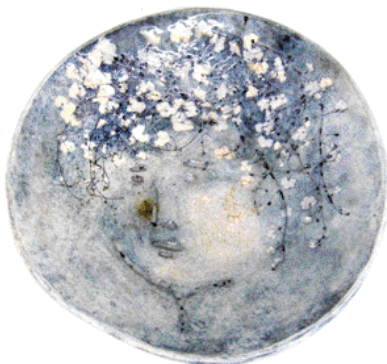


124

DEUX POTIERS

Carreau à décor abstrait, émaux bleu gris et jaunes sur fond blanc piqueté. SMI "Les 2 Potiers", H 22 cm, émail bullé

150/250



125

DEUX POTIERS

Coupe en faïence à décor incisé et émaillé d'un visage de femme coiffée de rameaux fleuris, émaux en camaïeux de gris, bleus et blancs. SME "2 potiers", D 37.4 cm, BEG

100/200



126

DEUX POTIERS

Sculpture zoomorphe ponctuée sur chaque face d'un œil et d'un oiseau incisés, émaux verts, patine rose poudre. SMI "Michell 70", H 25.4 cm, BEG

250/450



127

Francine DELPIERRE

Coupe en faïence sur talon, émail gris pâle jaspé de brun.
SMI "sigle de l'Atelier", D 25.9 cm, BEG

400/600



128

Francine DELPIERRE

Vase pansu en faïence sur talon, émaux jaune de Naples
et beige jaspés mouchetés de jaune d'or.
SMI "sigle de l'Atelier", H 9.8 cm, BEG

400/600

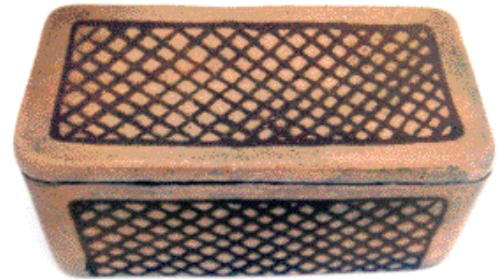


129

Francine DELPIERRE

Boîte ovale en faïence traversée d'une frise façon ruban,
émaux gris pâle et rose poudre, fond terre.
NS, L 13.7 cm, BEG

400/600



130

Francine DELPIERRE

Boîte rectangulaire en faïence, décor incisé de cartouches
résillés, émaux sable ocré, fond brun.
SMI "sigle de l'Atelier", L 15 cm, BEG

500/700



131

Tim ORR

Sculpture en porcelaine, émail chocolat.
SMI "sigle de l'Artiste", H 23 cm, BEG

300/450



132

Tim ORR

Sculpture en grès chamotté, émail granité gris anthracite.
SMI "sigle de l'Artiste", H 23 cm, BEG

300/450

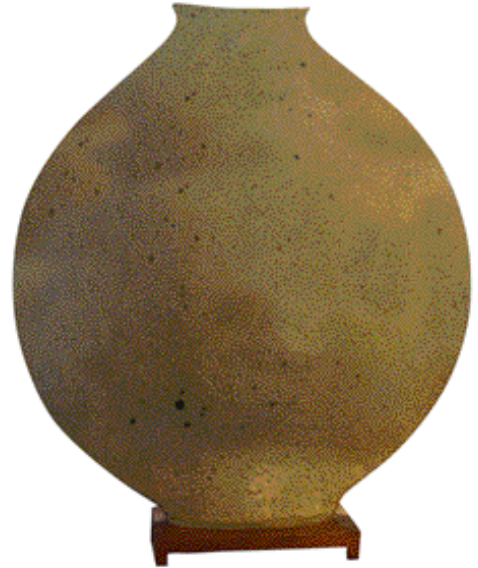


133

Tim ORR

"Tomate", sculpture en grès chamotté, émail beige.
SMI "sigle de l'Artiste", H 42.5 cm, BEG

600/900



134

Yves MOHY

Important vase "Lentille" en grès chamotté, émaux beige, pyrites noires, socle en bois d'origine. SMI "Mohy", H 62 cm, L 57 cm, BEG. Modèle similaire reproduit page 29 du Collectif "L'Art de Vivre", éditions Michel Jankowski

4500/6000



135

Francine DELPIERRE

Vase balustre en faïence à décor partiel incisé d'une fine résille, émaux beige rosé et roux.
SMI "sigle de l'Atelier", H 19.2 cm, BEG

700/900



136

Francine DELPIERRE

Vase quadrangulé en faïence, décor incisé de lignes et de gradins, émaux ocre et bruns jaspés. SMI "sigle de l'Atelier", H 21 cm, BEG

400/600



137
GRAND CHENE

Plat circulaire creux en faïence à décor d'une jeune fille tenant un rameaux, émaux polychromes, fond noir.
SME "Grand Chêne Vallauris OD N", L 23.5 cm, BEG

200/300



138
Grand CHENE

Plat rectangulaire en faïence à décor montrant un homme minotaure dressé derrière la "Dame à la Capuche" sur fond astral, décor aux engobes blancs et gris sur fond noir, scarifications. SME "Poterie du Grand Chêne Vallauris, L Naumovitch 1954", L 37.5 cm, BEG

1000/1500



139
GRAND CHENE

Plat circulaire creux en faïence sur léger talon à décor d'une jeune femme près d'un cheval, émaux en camaïeux de vert Véronèse et blancs. SME "Poterie du Grand Chêne Vallauris L Naumovitch 951", H 30 cm, fel et défauts de cuisson

300/450



140
GRAND CHENE

Coupe quadrangulée en faïence figurant une jeune femme assise, émaux bruns, verts et ocre, fond flanc.
SME "Sigle de l'artiste Odette Naumovitch", L 28 cm, BEG

200/400



141

Grand CHENE

Plat rectangulaire en faïence à décor de deux chevaux devant les arches d'un temple, décor aux engobes blancs et gris sur fond noir, scarifications. SMI "Sigle de l'atelier Grand Chêne Vallauris, L Naumovitch 1959", L 37.5 cm, BEG

1000/1500



142

GRAND CHENE

Plat circulaire en faïence à décor figurant Adam et Eve dans une végétation luxuriante entourés d'animaux, le serpent formant un S entre les deux, émaux polychromes, fond blanc. SME "Grand Chêne, sigle de l'atelier, Vallauris, Naumovitch, 51", SCC "La Poterie du Grand Chêne Vallauris", D 30 cm, BEG

200/400



143

GRAND CHENE

Plat circulaire creux en faïence à décor d'une nature morte figurant un pichet, une guitare et un livre de Van Gogh. SME "L Naumovitch 54 Sigle de l'atelier Grand Chêne Vallauris" SCC "La Poterie du Grand Chêne Vallauris", D 31.5 cm, BEG

500/700



144

Grand CHENE

Plat circulaire en faïence à décor d'une horde de chevaux au galop sur fond de temple antique, décor aux engobes blancs et gris sur fond noir, scarifications. SMI "Poterie du Grand-Chêne sigle de l'atelier Vallauris, L Naumovitch 54", D 38.7 cm, BEG, un éclat recollé

1000/1500



145
Jacques INNOCENTI
Vase bouteille en faïence,
décor d'une frise géométrique
stylisée en légère incision,
engobes bleus, blancs, gris et
noirs. SME "Innocenti
Vallauris", H 23 cm, BEG
400/600



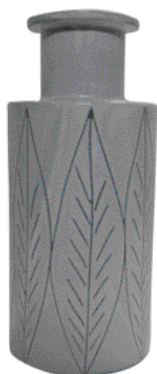
146
Jacques INNOCENTI
Petit vase balustre en faïence à
décor de deux visages de
femmes, émaux verts et blanc
laiteux sur fond engobé brun.
NS, H 24.5 cm, BEG
400/600



147
Jacques INNOCENTI
Pichet en terre rouge figurant
deux oiseaux en conversation,
émaux jaunes et noirs, fond
terre. SME "Innocenti
Vallauris", H 21.5 cm, BEG
200/400



148
Jacques INNOCENTI
Vase bouteille en faïence,
décor incisé de lignes, émail
blanc bleuté sur fond d'engobe
noir. SME "Innocenti Vallauris",
H 21 cm, BEG
300/450



149
Jacques INNOCENTI
Important vase cylindrique à
épaulement en faïence,
ouverture soulignée d'un
anneau, décor de feuillages
stylisés en incision, émaux gris
bleuté. SCC "1943 1",
H 38 cm, BEG
300/450



150
Jacques INNOCENTI
Pichet en faïence à décor incisé
d'un petit dragon, émail bleu
grisé, fond d'engobe noir.
SMI "Innocenti Vallauris",
H 23.2 cm, BEG
150/300



151
Jacques INNOCENTI
Petit vase balustre en faïence à
large ajour ovale, émaux bleus,
fond engobé noir. SME "J
Vallauris", H 17.5 cm, BEG
200/300



152
Jacques INNOCENTI
Coupe creuse en faïence à
petite prise latérale, décor de
fleurs stylisées, engobes bleus
et noirs.
SME "JJ", H 12.1 cm, BEG
100/150



153

GRAND CHENE

Important vase balustre en faïence figurant des musiciennes devant un temple, émaux blanc grisé, fond noir. SMI "Sigle de l'atelier Grand Chêne Vallauris L Naumovitch SJ" SCC "vase", H 43 cm, BEG 800/1200



154

Jacques INNOCENTI

Important plat creux circulaire en terre rouge à décor d'une jeune femme et d'une fillette sur fond végétal stylisé, émaux blanc, vert et jaune, fond terre. SME "Innocenti Vallauris", L 34 cm, BEG

1000/1500



155

Jacques INNOCENTI

Plat circulaire en faïence à décor aux engobes d'un pichet massif et d'une flûte de champagne, engobes et émaux noirs, blancs et bleus, fond engobé noir. SMI "Innocenti Vallauris", D 29.5 cm, BEG

300/450

156

Jacques INNOCENTI

Important pichet en terre rouge à décor incisé de deux femmes assises devant un miroir, plages d'engobe noir, bord et intérieur émaillés blanc. NS, H 28 cm, BEG

1200/1800



157

Jacques INNOCENTI

Important vase bouteille en terre rouge à décor incisé de deux femmes en buste, engobe ivoire, fond terre. NS, H 46 cm, un gros éclat sous la base

1000/1500

158

Jacques INNOCENTI

Vase balustre en faïence à décor d'un cheval passant, décor aux engobes blancs et gris sur fond noir. SME "Innocenti". H 34 cm, BEG, égrenure à la base

500/700





159

GRAND CHENE

Important pichet massif en faïence à décor de fleurs stylisées, émaux verts, jaunes et bleus, fond blanc.

SMI "Sigle de l'atelier Grand Chêne Vallauris", H 32 cm, défaut d'émail

200/400



160

Jacques INNOCENTI

Ensemble comprenant quatre coupelles et une petite coupe à décor incisé d'oiseaux, émail blanc, fond d'engobe noir.

SME "Innocenti Vallauris" et "JI", D 14.5 cm et 9 cm, BEG

200/300



161

Jacques INNOCENTI

Ensemble comprenant quatre coupes, l'une à décor d'un cavalier l'autre d'une femme assise et deux à décor de chèvres. SME "Innocenti Vallauris" NS ou SMI "JI", D 11, 11.5, 15 et 17.5 cm, BEG, cassée pour la plus grande

300/450



162

Jacques INNOCENTI

Ensemble comprenant un pichet et six gobelets, décor incisé de têtes de femmes, émail vert et jaune sur fond blanc. NS, H pichet 19 cm, BEG, un manque d'émail

150/250



163

Jacques INNOCENTI

Petite coupe circulaire en faïence sur talon, décor incisé de deux jeunes femmes en buste, émaux gris bleutés sur fond d'engobe noir. NS, D 16 cm, infimes égrenures

300/450



164

VALLAURIS

Plat en faïence à décor abstrait, engobes noirs et blancs. SME "Vallauris pièce unique 1955 I've", D 30 cm, égrenures

100/150



165

GRAND CHENE

Sujet en faïence figurant une jeune femme, la partie inférieure de son corps est figurée par un vase ovoïde renversé et incliné dont elle joue comme d'un tambour. Email alquifoux noir, socle altuglas. SME "L Naumovitch Vallauris 1953" SCC "six", H 40 cm, BEG

800/1200



166

ANZENGRUBER

Sujet en faïence montrant une jeune femme noire jouant du tam-tam sur une terrasse de forme libre, émail noir et blanc, rehauts de métal et de raphia. SCC "Hand made in Austria 8910 Hanzengruber keramik", H 29 cm, BEG

150/250



167

Roger CAPRON

Pichet tronconique en faïence à large col évasé et haute prise, décor d'un grand oiseau stylisé juché sur un cartouche marqué "vin r", émaux polychromes, fond blanc. SME "Vallauris Capron", H 27.7 cm, BEG

300/450

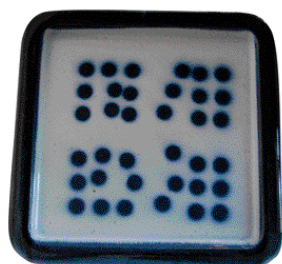


168

Roger CAPRON

Bouteille en faïence, décor bleu et blanc en réserve d'émail sur fond d'engobe noir d'une jeune femme, mention "marc", fond jaune citron. SME "Capron Vallauris M18", H 30.8 cm, BEG

300/450



169

Roger CAPRON

Assiette carrée en faïence, décor de pois, émaux bleu de Prusse sur fond blanc jaspé de bleu. SMI "Roger Capron Vallauris", L 22.5 cm, BEG

150/250



170

Roger CAPRON

Coupe zoomorphe en faïence figurant un taureau, émaux orange vif sur fond engobé noir. NS, L 20 cm, BEG

150/250



171

Roger CAPRON

Vide poche zoomorphe en faïence figurant un taureau, émaux noir sur fond blanc piqueté de gris. SME "BA", L 20.5 cm, BEG, légères égrenures

150/250



172

Roger CAPRON

Assiette carrée en faïence, décor de pois, émaux bleu dur sur fond blanc. SMI "Roger Capron Vallauris", L 22.5 cm, BEG

150/250



173

Roger CAPRON

Pichet en faïence à large col évasé et prise latérale, décor inférieur d'un damier polychrome délimité en réserve d'émail sur fond engobé noir, fond blanc. SME "Capron Vallauris", H 21.8 cm, BEG, petites égrenures au bec

150/300



174

Robert CAPRON

Bannette triangulée en faïence, décor de frises polychromes délimitées en réserve d'émail sur fond engobé noir, fond blanc. Présence d'orifices aux extrémités pour recevoir un jonc. SME "Capron Vallauris B30", L 28 cm, égrenures en pourtour

80/120



175
Masque africain en terre
blanche, émail noir mat. SMI
"AM", L 22.5 cm, BEG
100/150



176
Masque en faïence figurant une
tête d'africain couronnée,
émaux polychromes et noirs.
SMI "Signature de l'artiste",
H 26 cm, BEG
100/150



177
ACCOLAY
Masque en faïence figurant
une tête stylisée, émail noir
métallisé. SMI "Accolay",
H 27.5 cm, BEG
150/250



178
ACCOLAY
Masque africain en faïence,
émaux noir métallisé jaspé de
vert sombre. SMI "Accolay
blason", H 27 cm, BEG
150/250

M A S Q U E S E N C E R A M I Q U E S



179
ACCOLAY (attribué à)
Masque en faïence figurant une
tête de golem stylisé, émail
noir métallisé piqueté de vert.
NS, H 26 cm, BEG, un léger fel
150/250



180
Jacques SAGAN
Masque africain en faïence,
émaux noirs et blancs fond
bleu, rehauts de raphia.
SME "J Sagan Vallauris",
H 27 cm, BEG
150/250



181
Michel RIVIERE
Claude TABET
Masque africain en faïence,
émaux blancs, rouges et verts,
fond noir métallisé. NS,
H 30.2 cm, BEG
150/250



182
Masque africain en terre
blanche, émail noir mat.
NS, L 28 cm, BEG
150/250



183

Roger CAPRON

Masque africain en terre
blanche, émail noir mat.
NS, L 37 cm, BEG

200/300



184

Roger CAPRON

Masque africain en terre
blanche, émail noir mat.
NS, L 31 cm, BEG

300/500



185

Charles VOLTZ

Masque africain en faïence,
émail noir. SME "C Voltz
Vallauris", H 30 cm, BEG

150/250



186

Roger CAPRON

Masque africain en terre
blanche, émail noir mat.
NS, L 31 cm, BEG

200/300

MASQUES EN CERAMIQUES



187

Masque africain en terre
blanche, patine noire noir.
SME "Moulage masque AOF",
H 27 cm, BEG

150/250



188

Jacques SAGAN

Masque africain en faïence,
émaux polychromes, fond noir.
SMI "Sagan Vallauris",
H 35 cm, BEG

150/300



189

Roger CAPRON

Masque africain en terre
blanche, émail noir mat.
NS, L 34 cm, BEG

200/300



190

Roger CAPRON

Masque africain en terre
blanche, émail noir mat.
SMI "A 23", H 37 cm, BEG

200/300



191

Roger CAPRON

Vase tripode en faïence dit "cache pot molaire" à décor d'une grande tulipe encadrée de fleurettes, émaux polychromes délimités en réserve d'émail sur fond engobé noir, fond blanc. SME "Capron Vallauris J69", H 22.2 cm, BEG. Pièce similaire reproduite des Livres de Pierre Staudenmeyer, "Roger Capron", page 63 et "La Céramique Française des années 50", page 137

1000/2000



192

Roger CAPRON

Vase tripode en faïence dit "cache pot molaire" à décor de bandes d'émaux polychromes délimités en réserve d'émail sur fond engobé noir, fond blanc.

SME "Capron Vallauris", H 25.2 cm, BEG

800/1200



193

Roger CAPRON

Important cache pot à décor de bandes d'émaux polychromes délimités en réserve d'émail sur fond engobé noir, fond blanc.

SME "Capron Vallauris N25", H 19 cm, BEG

600/900



194

Roger CAPRON

Assiette en faïence à décor d'un grand coq passant, émaux polychromes, fond blanc. SME "Capron Vallauris 012", D 25 cm, BEG

100/150



195

Roger CAPRON

Haut vase brique de section ovale en terre chamottée à décor en estampage d'une grande femme stylisée, émail pain d'épice. SCC "Capron Vallauris France", H 31.6 cm, BEG

600/900



196

Roger CAPRON

Table basse rectangulaire composé de carreaux à décor émaillé dont l'un figure un grand soleil, émaux polychromes, structure et piétement métallique. SME "R Capron", L 101 cm, l 51 cm, H 39 cm, BEG, un carreau restauré. Modèle à rapprocher de celui figurant page 96 du Livre "Roger Capron" de Pierre Staudenmeyer

800/1200



197

Roger CAPRON

Pied de lampe balustre en faïence à corps hérissé de quatre pointes renforçant l'aspect cornu des casques de personnages incisés sur fond d'émail blanc, engobe noir. NS, H 21 cm, BEG

200/400



198

Roger CAPRON

Coupe carrée en terre chamottée à large décor central d'une grande sirène stylisée, émaux verts, ocre et noir, fond gris pâle. SMI "R Capron", L et l 27 cm, BEG

600/900



199

Roger CAPRON

Table basse rectangulaire, carreaux de grès cérame à décor émaillé de motifs cinétiques, émaux noirs et blanc, fond gris, structure et piétement métallique.

SME "R Capron", L 100 cm, l 40.5 cm, H 39 cm, BEG, petits accidents

800/1200



200

Roger CAPRON

Important pied de lampe méplat ovalisé en terre chamottée à décor incisé d'un personnage stylisé, patine bleue, fond beige piqueté de bleu. SCC "Capron Vallauris France", H 35.5 cm, BEG

400/600

201

Henry GRAILHE

Buste de jeune femme en biscuit, patine beige. SMI "Grailhe", H 31 cm, BEG

500/700



202

René MAUREL

Coupe circulaire en faïence sur talon, décor scarifié d'un grand soleil centré d'un cavalier debout sur sa monture, émaux verts et gris, fond terre. SMI "Tourettes sur loup", D 15.8 cm, BEG

200/300



203

Juliette DEREL-RIVIER

Importante sculpture quadripode en faïence à deux longs cols ouverts et ajours ovalescents, coulures d'émaux brun métallisé jaspé de vert tendre sur fond marron glacé. SMI "Juliette Derel Rivier", H 66 cm, BEG, émail bullé et petits éclats au pied

800/1200



204

VALLAURIS

Important pied de lampe balustre déjeté en terre chamottée, émail blanc sur fond terre. NS, H 70.5 cm, BEG, un petit éclat

150/300



205

Jean Claude MALLARMEY

Poisson stylisé formant vide poche, émaux en camaïeux de bruns constituant les écailles, fond beige jaspé de brun. SMI "Mallarmey Vallauris", L 21.2 cm, BEG

150/250



206

Jean Claude MALLARMEY

Oiseau stylisé formant vide poche, émaux polychromes constituant le plumage, fond beige jaspé de brun. SMI "Mallarmey", L 17.5 cm, BEG

150/250



207

Jean Claude MALLARMEY

Large coupe circulaire creuse sur talon, décor incisé d'une frise géométrique stylisée, émaux bleus, blancs et sable, fond brun. SMI "Mallarmey Vallauris", D 33.2 cm, BEG

500/700



208

René MAUREL

Coupe circulaire en faïence sur talon, décor scarifié de deux animaux stylisés, émaux verts et gris, fond terre. SMI "Maurel Vallauris", D 16 cm, BEG

200/300





209

René MAUREL

Pichet en faïence à large prise annulaire, col tronconique se terminant en corolle, décor scarifié d'une frise géométrique ponctuée de soleils, émaux polychromes, fond gris jaspé de beige. SMI "Maurel Tourettes sur Loup Mars 1970", H 26.8 cm, BEG

300/450



210

René MAUREL

Vase cylindrique légèrement évasé à décor incisé d'une large frise géométrique centrale, émaux verts et bruns, fond beige jaspé de brun. SMI "Maurel Vallauris", H 30.5 cm, BEG

300/450



211

René MAUREL

Vase sphérique aplati, émail rouge. SMI "Maurel Tourettes sur Loup 1963", H 17 cm, BEG

250/350



212

René MAUREL

Coupe évasée sur piédouche en faïence, décor incisé d'une large frises géométriques ponctuée de cartouches abritant des symboles ou des animaux, émaux verts et beiges, fond terre. SMI "Maurel Vallauris made in France", H 13 cm, BEG

250/350



213

Jean Claude MALLARMEY

Oiseau stylisé formant vide poche, émaux polychromes constituant le plumage, fond beige jaspé de brun. SMI "Mallarmey Vallauris", L 15 cm, BEG

150/250



214

Jean Claude MALLARMEY

Oiseau stylisé formant vide poche, émaux polychromes constituant le plumage, fond beige jaspé de brun. SMI "Mallarmey Vallauris", L 19.4 cm, BEG

150/250



215

Jean Claude MALLARMEY

Vase tronconique à col corolle à décor incisé d'une frise florale stylisée, émaux bleus, blancs et sable, fond brun. SMI "Mallarmey Vallauris", D 33.2 cm, BEG

100/150



216

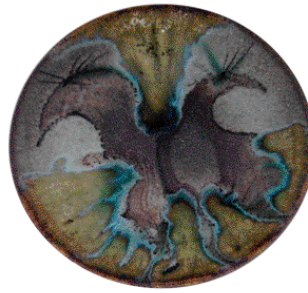
Jean DERVAL

Coupe figurant un profil de femme, décor incisé et scarifié, émaux bleus, orangés et rose pâle, fond terre. SME "J Derval 96", L 18.5 cm, BEG

150/250



217
MADOURA
Pichet en faïence, émail jaune jaspé de brun. SCC "Madoura plein feu", H 32.6 cm, BEG
500/700



218
MADOURA
Coupelle circulaire en faïence, grand décor abstrait gris jaspé bordé de gris clair et de bleu sur fond vert anis jaspé de gris. SCC "Madoura plein feu", D 16 cm, BEG
80/120



219
MADOURA (attribué à)
Gourde annulaire en faïence formant verseuse, émail vert sur fond engobé noir, fond émaillé blanc. NS, H 30.5 cm, BEG
150/250



220
MADOURA
Petite coupe creuse circulaire en faïence, émail rouge vif. SCC "Madoura plein feu", L 11 cm, BEG, mini trous
150/250



221
VIEUX MOULIN
Important vase pansu à décor en léger relief d'une frise de chevaux galopant, émaux en tonalités brun noir et blanches sur fond beige rosé nuage. SMI "R Perrot Vieux Moulin Vallauris", H 39.5 cm, manques et éclats
400/600



222
Pierre COVAIN (attribué à)
Intéressante théière zoomorphe en faïence, émail vert pâle ombré de jaune sur fond noir. SCR "PC", L 27.5 cm, BEG, éclats au couvercle
300/450



223
GRANDJEAN-JOURDAN
Pichet en faïence à l'imitation du faux bois, émail mat beige, ocre et brun. SMI "Vallauris", H 31.6 cm, éclats
100/150



224
GRANDJEAN-JOURDAN
Pichet en faïence à l'imitation du faux bois, émail mat beige, ocre et brun. SCR "Vallauris", H 25.5 cm, BEG
100/150



225
GRANDJEAN-JOURDAN
Pichet en faïence à l'imitation du faux bois, émail mat beige, ocre et brun. SCC "Grandjean Jourdan Vallauris AM", H 26 cm, BEG

100/150



226
GRANDJEAN-JOURDAN
Coupe en faïence de forme libre à l'imitation du faux bois, émail mat beige, ocre et brun. SME "Vallauris", L 44.5 cm, BEG

100/150



227
Gilbert VALENTIN
Les ARCHANGES
Coupe creuse oblongue en faïence, décor de plages de forme libre, émaux bleus, jaunes, oranges, rouges et blancs sur fond granité noir. SMI "G. Valentin Les Archanges Vallauris sigle de l'artiste", L 37 cm, BEG

300/450



228
Gilbert VALENTIN
LES ARCHANGES
Grand pichet en faïence, décor de plages colorées polychromes, fond granité noir et gris bleuté piqueté de noir. SMI "Les Archanges G Valentin Vallauris sigle de l'artiste", H 27.5 cm, BEG

1200/1800



229
Gilbert VALENTIN
LES ARCHANGES
Petit vase tripode en faïence, décor de plages jaunes et rouges sur fond granité noir et gris bleuté piqueté de noir. NS, H 17.8 cm, BEG

400/600



230
Gilbert VALENTIN
LES ARCHANGES
Pichet zoomorphe en faïence, décor de plages émaillées jaunes, fond granité noir et gris bleuté piqueté de noir. SMI "G Valentin Les Archanges Vallauris sigle de l'Artiste", H 29.8 cm, BEG

600/900



231
LES ARCHANGES
Gilbert VALENTIN
Petit bougeoir en faïence, bel émail orange piqueté de noir. SMI "sigle de l'artiste", L 14 cm, BEG

120/180



232
Roger et Marie-France COLLET
Vase pansu en faïence sur talon à épaulement et col évasé, le corps est orné de motifs abstraits en relief, émail bleu pâle jaspé de blanc, fond brun. SMI "Collet Mf Vallauris", H 18.4 cm, BEG

150/300



233
Alexandre KOSTANDA
Pichet en terre rouge à décor d'une large frise de cartouches de scarifications géométriques, émaux jaunes et gris sur fond brun. SMI "A Kostanda Vallauris", SCC "cachet du Syndicat Vallauris", H 21.2 cm, BEG

100/150



234
Alexandre KOSTANDA
Coupe quadrangulée en terre rouge à décor émaillé abstrait polychrome, effet vitrail, fond brun. SMI "A Kostanda Vallauris cachet du Syndicat", L 17.5 cm, BEG
On y joint une tasse, quatre gobelets et un cendrier

80/120



235
Alexandre KOSTANDA
Coupe circulaire en terre rouge, décor abstrait, émaux bleus, jaunes et gris, fond brun. SCC "A Kostanda Vallauris cachet du Syndicat", D 22.6 cm, BEG

100/150



236
Alexandre KOSTANDA
Pied de lampe en terre rouge, décor abstrait, émaux bleus, jaunes et gris, fond brun. SCC "A Kostanda Vallauris", H 24.8 cm, BEG

100/150



237
THIRY
Bougeoir et coupelle en faïence, SMI ou SME "Thiry", H 10.5 cm, D 14.2 cm, L 23 cm, BEG. On y joint un carreau à décor d'oiseaux, trois gobelets à décor abstrait et un bougeoir vert et rouge

80/120



238
VALLAURIS
Vase cylindrique en faïence, décor abstrait, émaux bleus et jaunes sur fond blanc laiteux. SMI "LPB 57", SCC "Vallauris", H 13 cm, éclats

60/90



239
Robert PICAULT
Un vase et deux pichets en faïence, décor de frises géométriques, émaux bleus, rehauts jaunes sur fond blanc. SME "RP", "RP La Roue Vallauris", H 25 cm, H 19.5 cm, BEG

60/90



240
Robert PICAULT
Haut pichet tronconique en faïence, décor de frises géométriques stylisées, émail vert et brun sur fond blanc. SME "RP", H 29.1 cm, BEG

60/90



241
Jacques SAGAN
Pichet annulaire en faïence sur double base, décor d'une ronde de plages triangulées, émaux polychromes, fond vert jaspé de noir et de blanc. SME "J Sagan Vallauris", H 28.8 cm, BEG

250/350



242
Jacques SAGAN
Vase en faïence, forme fuselée à trois ailettes formant base, décor d'oiseaux stylisés dans des cartouches ovales, émaux verts, jaunes et noirs, fond blanc. SME "J Sagan Vallauris", H 23 cm, BEG

250/350



243
Marius BESSONE
Grand vase pansu aplati à col ourlé émail vert tendre entièrement cristallisé.
SMI "M Bessone Vallauris fait main", H 20.8 cm, base meulée et attaché de cuisson

80/120



244
ITALY
Important plat circulaire en faïence, décor incisé de poissons sur fond de cannelures concentriques, émaux bleu dur et vert tendre, fond beige. SMI "sigle de l'Artiste", D 37 cm, éclats

100/150



245
Madeleine JOLLY
Pichet en faïence à décor de rameaux stylisés, émaux en camaïeux de vert olive et vert kaki. SMI "MM Jolly", H 35 cm
On y joint une coupelle de Livia GORKA, L 17 cm et une verseuse de Jean PAYEN, H 12.4 cm, pièces accidentées pour certaines

80/120



246
Pichet boule en faïence, décor incisé d'une grande frise de fleurs stylisées, émaux orangés et verts, fond gris moucheté de vert. SME "GP pièce unique", H 26.5 cm, BEG

100/200



247
Pichet zoomorphe, émaux bruns cuivrés. SMI "MD", H 23 cm, BEG. On y joint un pied de lampe et deux vases non identifiés

80/120



248
QUERE
Pichet zoomorphe en faïence, décor incisé de frises géométriques circulaires, émaux polychromes, fond beige jaspé de brun. SMI "Quéré", H 18.5 cm, BEG

150/250



249
DEBLANDER

Petit vase diabolo, décor de deux bandes, émaux jaune vif et gris piquetés de noir. SMI "sigle de l'Artiste", H 11 cm, BEG

200/300



250

Ensemble comprenant un vase balustre et un pied de lampe de forme libre, émaux blanc et brun pour l'un et noir métallisé pour l'autre. NS, H 32 et 28.5 cm, BEG

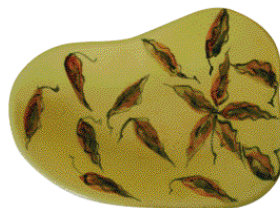
150/250



251

Vase en faïence figurant un pingouin, émail blanc jaspé de rose poudre. NS, H 28.9 cm, égrenures, un fel

60/90



252

Coupe de forme libre en faïence, décor de feuilles stylisées, émaux verts, rouges et gris, fond jaune. NS, L 35 cm, un éclat

80/120



253
Fernand LACAF

Petit coupe tronconique évasée, émail noir souligné, à l'intérieur, d'un jonc vert absinthe piqueté de noir. SMI "sigle de l'Artiste", H 8 cm, BEG

60/90



254
DELAUNAY

Pichet oiseau en faïence, émail noir métallisé, intérieur blanc. SMI "J Delaunay 1955 St Quentin", H 19.9 cm, petits éclats au bec

60/90



255
Antonio LAMPECCO

Trois petits vases en faïence de formes boule et boule aplatie, émaux noirs pour deux d'entre eux et blanc laiteux pour le troisième. SMI "LA", H 10 cm, D 13 et 8 cm, BEG

300/450



256

Coupe creuse en faïence, émail jaune vif et noir. NS, L 18 cm, une égrenure. On y joint un pichet noir et blanc, un pichet blanc, un vase émaillé noir

60/90



257
Jacques POUCHAIN
Pichet, coupelle et assiette en faïence, décors de frises incisées, fond gris jaspé de brun.
NS, H 21.5 cm, D 14 et D 25.4 cm, BEG

80/120



258
Jacques POUCHAIN
Important pichet baluste à décor de larges cannelures à la partie supérieure, émaux blancs et gris sur fond noir.
SMI "L'Atelier Dieulefit", H 33.3 cm, BEG, petits éclats à la base

200/300



259
DROUIN
Vase conique à décor incisé d'une femme assise en tailleur, émail beige patiné vert, jaune et roux, mention "Amanita Phalloïdes". SMI "Drouin", H 13.8 cm, BEG

80/120



260
KERALUC
Jean Claude COURJAULT
Vase pansu en grès à petit col, décor scarifié d'une frise géométrique soulignant l'épaule, émaux beiges, bruns et bleu pâle piqueté de bleu. SMI "J Cl Courjault edition Kéraluc J CL Courjault", H 24 cm, BEG

250/350



261
Jean JACQUINOT
Vase pansu en grès à ouverture asymétrique, corps cannelé, coulures d'émaux vert olive, kaki et brun sur fond gris pâle. SMI "sigle de l'Artiste", H 20 cm, BEG

250/350



262
Pierre CULOT
Vase quadrangulé méplat en grès, émail vert kaki jaspé, fond terre. SCC "sigle de l'artiste", H 14 cm, BEG

120/180



263
David BAXTER
Vase de forme libre en grès, décor de plages, émaux beige grisé sur fond noir, pyrites noires. SMI "David Baxter Fri 1", H 24.5 cm, fel de cuisson

150/300



264
BOISBELLE
Coupe circulaire creuse en grès sur talon, décor incisé d'une chouette, émail vert tendre sous épaisse glaçure, fond terre. SMI "Boisbelle", D 23.5 cm, BEG

50/70



265
Bruno GAMBONE

Sujet en faïence figurant un animal fantastique, émail blanc laiteux piqueté d'ocre. SME "Gambone Italy", L 40 cm, BEG

200/400



266
ITALY

Plat quadrangulé en faïence, décor incisé d'une église et de maisons, émaux polychromes. SCI "cachets", L 34.2 cm, BEG

100/150



267
ACCOLAY

Pichet zoomorphe en faïence, décor de coulures jaune d'or sur fond jaune de Naples. SCC "A Accolay", H 43 cm, BEG, un défaut de cuisson

200/300

268
ACCOLAY

Très important pichet zoomorphe en faïence, corps légèrement cannelé, émaux verts, bleus et jaune d'or, fond brun jaspé. SMI "Accolay", H 93.5 cm, BEG, quelques défauts d'émail

600/900



269
ACCOLAY

Coupe creuse en faïence à ouverture circulaire, émaux jaune pâle, verts et bleus mouchetés. SMI "Accolay 27", L 23 cm, BEG

80/120



270
ACCOLAY

Vase balustre en faïence, coulures d'émaux vert Véronèse et blancs sur fond terre. SCC "Accolay A France", SMI "H Coulas", H 23 cm, BEG

80/120



271
ACCOLAY

Deux grands vases en faïence, corps ornés d'une succession de cannelures horizontales, émail turquoise essuyé sur fond blanc. SMI "Accolay", H 39.3 cm et 36 cm, BEG

300/450



272
ACCOLAY

Trois grands vases en faïence, corps ornés d'une succession de cannelures horizontales, émail turquoise essuyé sur fond blanc, patine noire. SMI "Accolay", H 41.5, 40 et 37.5, BEG

300/450



273
ACCOLAY

Deux vases en faïence, l'un à deux prises annulaires, l'autre à deux ouvertures circulaires, corps ornés d'une succession de cannelures horizontales, émail turquoise essuyé sur fond blanc, patine noire. SMI "Accolay", H 39.5 cm et 34 cm, BEG

300/450



274
ACCOLAY

Deux pichets en faïence, corps ornés d'une succession de cannelures horizontales, émail turquoise essuyé sur fond blanc, patine noire. SMI "Accolay", H 28 et 25 cm, BEG

300/450



275
ACCOLAY

Trois vases pansus en faïence, corps ornés d'une succession de cannelures horizontales, émail turquoise essuyé sur fond blanc, patine noire. SMI "Accolay", H 28.5, 24 et 16 cm, BEG

300/450



276
ACCOLAY

Ensemble comprenant un vase, un pied de lampe et deux pichets en faïence, corps ornés d'une succession de cannelures horizontales, parties guillochées, émail turquoise essuyé sur fond blanc, patine noire. SMI "Accolay", H 27, 29, 28.5 et 17.5 cm, BEG, un éclat sur le petit pichet

300/450



277

Marie TUAL

Ensemble de deux grandes coupes creuses sur talon en grès, corps légèrement cannelés, émail blanc laiteux et gris pâle.

SMI "MT", H 16 et 18 cm, D 27 et 30 cm, BEG

300/450



278

LANOS

Vase pansu à décor de plages polychromes entremêlées.

SMI "L", H 19.4 cm, BEG, défauts de cuisson

100/150



279

LANOS

Pot couvert à décor de plages polychromes entremêlées.

SMI "L", H 24.1 cm, BEG

100/150



280

LANOS

Théière à décor de plages polychromes entremêlées, fond gris. SMI "L", H 15 cm, BEG

100/150



281

Hervé ROUSSEAU

Vase en grès chamotté, matière brute présentant de grands rubans courbes, enfoncements et arrachements, émaux ocre, beige et brun rougeâtre. SMI "H Boisbelle", H 27 cm, BEG

400/600



282

Hervé ROUSSEAU

Vase en grès chamotté sculpté de profondes incisions, émaux beiges et gris sur fond brun rougeâtre. SMI "H Boisbelle", H 35 cm, BEG

500/700

CONDITIONS DE VENTE

L'adjudicataire sera le plus offrant et le dernier enchérisseur et aura pour obligation de remettre ses nom et adresse. Il devra acquitter en supplément de l'enchère, par lot, les frais et taxes suivants :

21.53 % T.T.C. en sus des enchères

Le Commissaire-Priseur peut exécuter tout ordre d'achat ou téléphonique sans frais supplémentaires après que formulaire prévu à cet effet ait été correctement rempli et transmis 48 heures avant la vente accompagné d'un relevé d'identité bancaire ou d'un chèque selon les cas l'erreur sur l'exécution ou l'absence de traitement de l'ordre en cas de renseignements insuffisants ne saurait engager la responsabilité de l'Etude.

Conformément à la loi, les indications portées au catalogue engagent la responsabilité de l'Etude et de l'Expert, compte tenu des rectifications annoncées au moment de la présentation de l'objet et portées au procès verbal.

Une exposition préalable permettant aux acquéreurs de se rendre compte de l'état des biens mis en vente, il ne sera admis aucune réclamation une fois l'adjudication prononcée.

Les dimensions et poids ne sont donnés qu'à titre indicatif.

Pour les matières d'or et d'argent, les objets vendus "à charge de contrôle" le sont sans garantie de titre et de bris, les taxes y afférents restant à la charge de l'acheteur.

Dès l'adjudication prononcée, les achats sont sous l'entière responsabilité de l'adjudicataire.

Aucun lot ne sera remis aux acquéreurs avant acquittement de l'intégralité des sommes dues.

Les acquéreurs pourront obtenir tous renseignements concernant la livraison et l'expédition de leurs achats à la fin de la vente.

En cas de contestation au moment de l'adjudication, s'il est établi que deux ou plusieurs enchérisseurs ont simultanément porté une enchère équivalente, soit à haute voix, soit par signe, et réclament en même temps cet objet après le prononcé du mot "adjudgé", le dit objet sera immédiatement remis en adjudication aux prix proposé par les enchérisseurs et tout le public présent sera admis à enchérir à nouveau.

La vente sera conduite en euros et le règlement ainsi que celui des taxes s'y appliquant sera effectué dans la même monnaie.

Les chèques tirés sur une banque étrangère ne seront autorisés qu'après l'accord préalable de la SVV Poette-Castor-Hara ; dans ce cas les frais de traitement du chèque étranger seront facturés à l'acquéreur.

Le paiement par virement swift est possible ainsi que le règlement par carte Visa en salle.

Pour les paiements par chèque, il est conseillé aux acheteurs qu'ils obtiennent avant la vente, une lettre accreditive de leur banque ou un chèque de banque pour une valeur avoisinant leur intention d'achat et qu'ils transmettrons à la SVV de manière préalable afin qu'il puisse se faire remettre les lots à la fin de la vente ; le cas échéant, la SVV se réserve le droit de retenir les objets jusqu'à vérification de la solvabilité de l'adjudicataire ; dans ce cas les frais de stockage reste à la charge de l'acquéreur.

Il est d'ailleurs conseillé aux adjudicataires de procéder à l'enlèvement de leurs lots dans les meilleurs délais afin d'éviter les frais de manutention et de gardiennage qui restent à leur charge.

Les acquéreurs sont tenus de payer par chèque, virement ou carte bancaire toute adjudication supérieure à 3050 euros.

Prochaine Vente CERAMIQUES MODERNES Rentrée 2009

Contact Etude : 01 48 24 30 83

Contact Expert : 01 45 01 61 18





CERAMIQUES MODERNES

Richelieu-Drouot, 10 Avril 2009

COORDONNEES

NOM et PRENOM	
ADRESSE	
EMAIL	
TELEPHONE	

Après avoir pris connaissance des conditions de vente décrites au catalogue, ainsi que des conseils aux acheteurs, je déclare les accepter et vous prie d'acquiescer pour mon compte personnel aux limites indiquées en Euros, les lots que j'ai désignés ci-dessous. (Les limites ne comprennent pas les frais légaux).

ORDRE D'ACHAT

Numéro du Lot	Description du Lot	Limite en euros

COORDONNEES BANCAIRES

Banque	Code Banque	Code Guichet	Numéro de Compte	Clé Rib

Ordre d'achat à envoyer par courrier, par fax 01 48 24 83 90, par mel louvre victoire@free.fr

Date	Signature
------	-----------



POETTE-CASTOR-HARA



CERAMIQUES
MODERNES

Drouot-Richelieu
10 Avril 2009
14 H



Bénédicte BLONDEAU-WATTEL
Expert