

POETTE & ASSOCIES

DROUOT RICHELIEU, SALLE 14

Vendredi 20 Novembre 2009 à 14 H

CERAMIQUES MODERNES ET MODE



Expositions publiques : Jeudi 19 de 11 h à 18 h et Vendredi 20 de 11 h à 12 h
Téléphone durant les expositions 0148002014

Bénédicte BLONDEAU-WATTEL, Expert

2, villa Saïd - 75116 Paris

Mob 06765217122, louvrevictoire@free.fr, Tel 0145016118

Commissaires Priseurs habilités - SVV Agrément 2003-485 - 25, rue Le Peletier - 75009 PARIS
Tél. 01 48 24 30 83 - Fax. 01 48 24 83 90 - Email : svv-poette@orange.fr - Site : www.poette.artcover.com

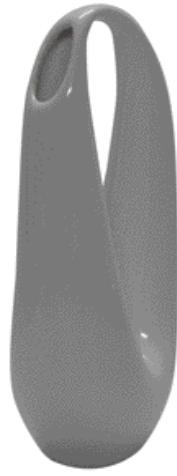
MODE et CERAMIQUES

ACCOLAY
Albert THIRY
ALBOTH & KAISER
Albrecht Léo MERZ
ALLIX
Anton HERR
Heidi BÖHMER
Beate KUHN
BOCH
BOULOGNE
BÜCKEBURG
Camille THARAUD
CARSTENS
Charles GREBER
CHANEL
CIBOURE
Clément MASSIER
Cuno FISCHER
Denise GATARD
DIESEN
Héribert KIECHLE
DIESEN
SEELOS-ROTTKA
DIESEN
Max Reinhart HERBERZ
DIESEN
Friedrich HUDLER
DIESEN
Ernst LÖSCHE
Dominique POUCHAIN
ELCHINGER
Emile SIMONOD
ES KERAMIK
J EMONS SÖHNE
Fernand LEGER
Friedrich GOLDSCHIEDER
Fritz van DAALEN
Fritz van DAALEN
FÜRSTENBERG
Georges BASTARD
Georges CUEILLE
Georges JOUVE
GERBINO
Gilbert METENIER
Gilbert PORTANIER
GRAND CHENE
Gretel SHULTE-HOSTEDDE
GUNTHER STÜDEMANN

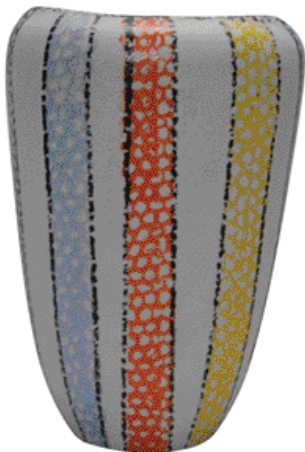


Hans ESKA
HAVILAND
Isis KISCHKA
HB QUIMPER
Hermann SCHWAHN
HERMES
HUTSCHENREUTHER
IDLAS
Jacques BLIN
Jacques et Dani RUELLAND
Jacques INNOCENTI
Jacques SAGAN
Jean AUSTRUY
Jean Claude MALLARMEY
Jean DERVAL
Jean JACQUINOT
Jean RIVIER et Juliette DEREL
KARLSRUHER MAJOLIKA MANUF-
TURE
Charles HEUSER
KOCHELER KERAMIK
LACHENAL
LANOS
LE MURIER
LES ARCHANGES
Gilbert VALENTIN
LES ARGONAUTES
Livia GORKA
Louis DELACHENAL
Louis LOURIoux
Mado JOLAIN
MADOURA
Pablo PICASSO
Marcel GUILLOT
Marcello FANTONI

MAX TRAUT GRAFATH
Hermann BROXNER
Michel ANASSE
MOUGIN
MUNK KERAMIK
Norbert PIERLOT
Olivier PETIT
Paul JACQUET
Paul MILET
Paul POUCHOL
Paul WRANITZKY
Peter ORLANDO
Pierre BONCOMPAIN
Pierre CULOT
Pol CHAMBOST
PRIMAVERA
René MAUREL
RETSCH & Cie
Richard GINORI
Robert et Jean CLOUTIER
Robert LALLEMANT
Robert PICAULT
Roger CAPRON
ROSENTHAL
RÜPPURR FAYENCE
SASSI MILICI
André BRASILIER
SCHLOSSBERG
SCHÖNWALD
SCHRAMBERG
SCHWÄBISCHE MAJOLIKA MANU-
FAKTUR
LALANNE
SOUFFLENHEIM
STAATLICHE MAJOLIKA MANUF-
TUR KARLSRUHE
Friedegart GLATZLE
STEULER INDUSTRIEWERKE
Tapio WIRKKALA
Théo PERROT
Ü KERAMIK
Léonhard STEIGER
Ursula et Karl SCHEID
VINSARE
WÄCHTERSACH
Ursula FESCA
Wilhelm und Elly KUCH



Collection de CERAMIQUES ALLEMANDES





001.eps



002.eps



003.eps



004.eps



005.eps



006.eps



007.eps



008.eps



009.eps



010.eps



011.eps



012.eps



013.eps



014.eps



015.eps



016.eps



017.eps



018.eps



019.eps



020.eps



021.eps



022.eps



023.eps



024.eps



025.eps

001	HERMES Carré de soie imprimée multicolore "Grand Apparat" par EUDEF, fond blanc, bord framboise, BEG	80/120
002	HERMES Carré de soie imprimée multicolore "Grand Apparat" par EUDEF, fons blanc, bord bleu ciel et jaune, BEG	80/120
003	HERMES Carré de soie imprimée multicolore "Couvertures et Tenues de Jour" par EUDEF, fond blanc, BEG	80/120
004	HERMES Carré de soie imprimée multicolore "Equipages" par LEDOUX, bord sable, BEG	80/120
005	HERMES Carré de soie imprimée multicolore à décor de chevaux par PORET, fond blanc, bord chamois, BE	80/120
006	HERMES Carré de soie imprimée multicolore "Reprise" par LEDOUX, bord bleu drapeau, légers déteints	80/120
007	HERMES Carré de soie imprimée multicolore "Jumping" par LEDOUX, fond bleu, bord bleu gris, BEG	80/120
008	HERMES Carré de soie imprimée multicolore "Jumping" par LEDOUX, fond blanc, bord marine, BEG	80/120
009	HERMES Carré de soie imprimée multicolore "Jumping" par LEDOUX, fond indigo, BEG	80/120
010	HERMES Carré de soie imprimée multicolore "Hermes Cup" par LEDOUX, tons bleus, bord bleu de Prusse, trous	80/120
011	HERMES Carré de soie imprimée multicolore "Equitation Japonaise", bord rouge brique, BE	80/120
012	HERMES Carré de soie imprimée multicolore "Attelage en Arbalète" par LEDOUX, bord bleu drapeau, déteints	80/120
013	HERMES Carré de soie imprimée multicolore "Harnais de Cérémonie" par LEDOUX, bord rose pâle, BEG	80/120
014	HERMES Carré de soie imprimée multicolore "Frontaux et Cocardes" par LEDOUX, bord vert, BEG	80/120
015	HERMES Carré de soie imprimée multicolore "Frontaux et Cocardes" par LEDOUX, bord tabac, BEG	80/120
016	HERMES Carré de soie imprimée multicolore "La Promenade de Longchamps" par LEDOUX, bord vert, BEG	80/120
017	HERMES Carré de soie imprimée multicolore "La Promenade de Longchamps" par LEDOUX, bord bistre, BEG	80/120
018	HERMES Carré de soie imprimée multicolore "La Promenade de Longchamps" par LEDOUX, bord rose pâle, BEG	80/120
019	HERMES Carré de soie imprimée multicolore à décor d'un champ de course par CLERC, fond blanc, BEG	80/120
020	HERMES Carré de soie imprimée multicolore à décor d'un champ de course par CLERC, fond bleu Nattier, BEG	80/120
021	HERMES Carré de soie imprimée multicolore "Coaching" par d'ABADIE, bord rouge Hermès, EU	80/120
022	HERMES Carré de soie imprimée multicolore "Coaching" par d'ABADIE, bord aubergine, BEG	80/120
023	HERMES Carré de soie imprimée multicolore "Coaching" par d'ABADIE, bord rouge, BEG	80/120
024	HERMES Gavroche "Bride de Gala", bord rose, fond bland, BE	40/60
025	HERMES Carré de soie imprimée multicolore "Harnais de Cour", bord rouge orangé, BEG	80/120



026.eps



027.eps



028.eps



029.eps



030.eps



031.eps



032.eps



033.eps



034.eps



035.eps



036.eps



037.eps



038.eps



039.eps



040.eps



041.eps



042.eps



043.eps



044.eps



045.eps



046.eps



047.eps



048.JPG



049.eps



050.eps

026	HERMES Carré de soie imprimée multicolore à décor d'Amazones, fond blanc, BEG	80/120
027	HERMES Carré de soie imprimée multicolore "Courbettes et Cabrioles" par FAUCONNET, fond blanc, bord rose poudre, EU	80/120
028	HERMES Carré de soie imprimée multicolore "Courbettes et Cabrioles" par FAUCONNET, bord jaune pâle, BEG	80/120
029	HERMES Carré de soie imprimée multicolore "Chiens et Valets" par HALLO, fond bleu acier, bord chamois, BE	80/120
030	HERMES Carré de soie imprimée multicolore "Palefroi" par LA PERRIERE, fond framboise, BEG	80/120
031	HERMES Carré de soie imprimée multicolore à décor de calèches, bord rouge, BEG	80/120
032	HERMES Carré de soie imprimée multicolore "Plumes et Grelots" par d'ABADIE, fond blanc, bord rouge vif, BE	80/120
033	HERMES Carré de soie imprimée multicolore "Les Voitures à transformation" par LA PERRIERE, fond blanc, bord noir, BEG	80/120
034	HERMES Carré de soie imprimée multicolore "Les Voitures à transformation" par LA PERRIERE, fond rouge, bord noir, BEG	80/120
035	HERMES Carré de soie imprimée multicolore à décor de roues, fond bleu France, BEG	80/120
036	HERMES Carré de soie imprimée multicolore "Les Coupés" par LA PERRIERE, bord sable, BEG	80/120
037	HERMES Carré de soie imprimée multicolore "Washington's carriage", bord ocre, BEG	80/120
038	HERMES Carré de soie imprimée multicolore "Feux de Route", fond bleu, BEG	80/120
039	HERMES Carré de soie imprimée multicolore à décor de Citröen, bord miel , BEG	80/120
040	HERMES Carré de soie imprimée multicolore "Carrosserie", fond blanc, bord bleu, BEG	80/120
041	HERMES Carré de soie imprimée multicolore "France", fond framboise, BEG	80/120
042	HERMES Carré de soie imprimée multicolore "Vue du Carrosse de la Galère La Réale", fond blanc, bord vert Empire, BEG	80/120
043	HERMES Carré de soie imprimée multicolore "Vue du Carrosse de la Galère La Réale", fond rouge, bord marine, BEG	80/120
044	HERMES Carré de soie imprimée multicolore "Thalassa" par PERON, fond blanc, bord marine, déteints	80/120
045	HERMES Carré de soie imprimée multicolore "Cosmos", bord vert sombre, BE	80/120
046	HERMES Carré de soie imprimée multicolore "Proues", fond noir, BEG	80/120
047	HERMES Carré de soie imprimée multicolore "Au-delà des Mers", bord rouge, TBE	80/120
048	HERMES Petit carré de soie imprimée multicolore à décor de bateaux, BEG	80/120
049	HERMES Carré de soie imprimée multicolore "Daïmyo, Princes du Soleil Levant", fond rouge Hermès, bord bordeaux, BE	80/120
050	HERMES Carré de soie imprimée multicolore "Daïmyo, Princes du Soleil Levant", fond rouge, bord marine, BE	80/120



051.eps



052.eps



053.eps



054.eps



055.eps



056.eps



057.eps



058.eps



059.eps



060.eps



061.eps



062.eps



063.eps



064.eps



065.eps



066.eps



067.eps



068.eps



069.eps



070.eps



071.eps



072.eps



073.eps



074.eps



075.eps

051	HERMES Carré de soie imprimée multicolore "Armes de Chasse" par LEDOUX, fond blanc, bord bleu, BEG	80/120
052	HERMES Carré de soie imprimée multicolore à décor de clés, fond blanc, bord marine, BEG	80/120
053	HERMES Carré de soie imprimée multicolore "Gaucho", fond noir, bord bleu ciel, BEG	80/120
054	HERMES Carré de soie imprimée multicolore "Gaucho", fond rouge Hermès, bord bordeaux, BEG	80/120
055	HERMES Carré de soie imprimée multicolore "Etriers" par LA PERRIERE, fond bleu ciel, BEG	80/120
056	HERMES Carré de soie imprimée multicolore "Etriers" par LA PERRIERE, fond cyan, bord noir, BE	80/120
057	HERMES Carré de soie imprimée multicolore "Etriers" par LA PERRIERE, fond cyan, bord noir, BE	80/120
058	HERMES Carré de soie imprimée multicolore "Les Cavaliers d'Or", fond noir, BEG	80/120
059	HERMES Carré de soie imprimée multicolore "Les Parures du Vent", fond blanc cassé, EU	80/120
060	HERMES Carré de soie imprimée multicolore à décor de casques, fond blanc, bord rouge, BEG	80/120
061	HERMES Carré de soie imprimée multicolore "Mors et Filets", fond vert France, déteints	80/120
062	HERMES Carré de soie imprimée multicolore "Mors et Filets", fond marine, bord noir, BEG	80/120
063	HERMES Carré de soie imprimée multicolore à décor de poissons, fond vert sapin, BEG	80/120
064	HERMES Carré de soie imprimée multicolore "Ferronnerie", fond vert olive, BEG	80/120
065	HERMES Carré de soie imprimée multicolore "Ferronnerie", fond noir, une tâche	80/120
066	HERMES Carré de soie imprimée multicolore à décor de sangles par METZ, fond blanc, BEG	80/120
067	HERMES Carré de soie imprimée multicolore à décor de sangles par METZ, fond blanc, bord turquoise égyptien, déteints	80/120
068	HERMES Carré de soie imprimée multicolore "Aux Champs", fons bleu drapeau, BEG	80/120
069	HERMES Carré de soie imprimée multicolore "Paris London", bord miel doré, BE	80/120
070	HERMES Carré de soie imprimée multicolore "Promenades de Paris" par LEDOUX, bord rouge, BEG	80/120
071	HERMES Carré de soie imprimée multicolore "Eperon d'Or", fond blanc, bord gris, BEG	80/120
072	HERMES Carré de soie imprimée à décor de chevaux, tons noirs sur fond blanc, BEG	80/120
073	HERMES Carré de soie imprimée multicolore "Alsace", fond noir, BEG	80/120
074	HERMES Carré de soie imprimée multicolore "Bois de Boulogne", bord bleu ciel, BEG	80/120
075	HERMES Carré de soie imprimée multicolore "Brides de Cour" par LA PERRIERE, bord ocre, BEG	80/120



076.eps



077.eps



078.eps



079.eps



080.eps



081.eps



082.eps



083.eps



084.eps



085.eps



086.eps



087.eps



088.eps



089.eps



090.eps



091.eps



092.eps



093.eps



094.eps



095.eps



096.eps



097.eps



098.eps







099.eps



100.eps

076	HERMES Carré de soie imprimée multicolore "Chevalerie", bord chocolat, BEG	80/120
077	HERMES Carré de soie imprimée multicolore "Louveterie Royale", fond rouge, bord bleu, BEG	80/120
078	HERMES Carré de soie imprimée multicolore "Napoléon" par LEDOUX, fond blanc, bord vert Empire, partie gauche tronquée	80/120
079	HERMES Carré de soie imprimée à décor de coqs, bord marine, déteints	80/120
080	HERMES Carré de soie imprimée multicolore à décor de coqs, fond vert olive, bord bleu ciel	80/120
081	HERMES Carré de soie imprimée multicolore "Farandole", bord bleu ciel, BEG	80/120
082	HERMES Carré de soie imprimée multicolore "La Clé des Champs" par FAUCONNET, fond pêche, BE	80/120
083	HERMES Carré de soie imprimée multicolore "Equateur", fond blanc, bord vert lichen, BE	80/120
084	HERMES Carré de soie imprimée multicolore "Chasses Exotiques" par LEDOUX, fond jaune d'or, bord ocre, BEG	80/120
085	HERMES Carré de soie imprimée multicolore "Tropiques", bord violet, BE	80/120
086	HERMES Carré de soie imprimée multicolore "Au son du Tam Tam", bord vert France, TBE	80/120
087	HERMES Carré de soie imprimée multicolore "Rencontre Océane", fond cyan, BE	80/120
088	HERMES Carré de soie imprimée multicolore "Persona", EU	80/120
089	HERMES Epsom de soie imprimée multicolore, BEG	80/120
090	HERMES Carré de soie imprimée multicolore de fleurs dans des cartouches façon ruche, fond rose pâle, BEG	80/120
091	HERMES Carré de soie imprimée multicolore à décor de fleurs, fond blanc, bord brun et ocre, EU	80/120
092	HERMES Echarpe frangée de soie imprimée multicolore, BEG	80/120
093	HERMES Carré de soie imprimée multicolore "Skyros" par d'ABADIE, fond blanc, bord rouge, EU	80/120
094	HERMES Carré de soie imprimée multicolore "Brise de Charme" par d'ABADIE, fond bleu, bord cyan, TBE	80/120
095	HERMES Carré de soie imprimée multicolore "La Rose des Vents", EU	80/120
096	HERMES Carré de soie imprimée multicolore "Roseaie", fond marine, bord jaune d'or, BEG	80/120
097	HERMES Carré de soie imprimée multicolore "Arabesques" par d'ORIGNY, fond vert émeraude, bord turquoise égyptien, BE	80/120
098	HERMES Carré de soie imprimée multicolore "Fleurs de Lotus", fond mauve, bord violine, EU	80/120
099	HERMES Carré de soie imprimée multicolore "Fleurs de Lotus", fond vert, BEG	80/120
100	HERMES Carré de soie imprimée multicolore "Fleurs de Lotus", fond rouge vif, BEG	80/120

101	Ensemble de quatre foulards par DIOR	120/180
102	Ensemble de foulards par Chanel, Vuitton et Céline	100/150
103	Ensemble de douze foulards imprimés multicolores dont Balmain, Kenzo, Cardin, Laroche, Balenciaga, Smalto...	150/250
104	Ensemble de douze foulards imprimés multicolores dont Lanvin, Caron, Molyneux, Nissan, Jodhpur...	150/250
105	Sac vintage en lézard marron glacé	60/90
106	Deux sacs par PRADA et LONGCHAMP	60/90
107	Deux sacs par GROOM et LANCEL	60/90
108	Deux sacs par SOCCO	50/70
109	MENESTRIER Sac de crocodile brun et métal doré, BEG	100/150
110	Sac porté main en velours bordeaux pailleté de rouge, fermoir boule en métal doré, rehaussé de mini strass, L 26, bon état	50/70
111	 <p>DIOR Sac "Saddle" en cuir brun, BEG</p>	200/400
112	DIOR Sac en cuir tissu matelassé noir, verni marine, métal doré, BEG	100/200
113	DIOR Paire de sandales en satin champagne agrémentée d'une boucle strassée ambrée formant fleur, T 37, très bon état, dans leur boîte	100/150
114	VUITTON Sac à dos en toile monogram et cuir gold	100/150
115	VUITTON Sac "Noé" en cuir épi bleu dur	100/150
116	 <p>VUITTON Valise en toile monogram et cuir gold, BEG</p>	300/450
117	Ensemble de vingt ceintures dont YSL	100/150
118	Ensemble d'une vingtaine de cravates dont une par HERMES	80/120
119	Vison koïnor	200/400
120	Imperméable marron glacé à col de vison et doublure de castorette	80/120
121	Ensemble comprenant un petit boléro de vison, six étoles de vison et une étole de renard	100/150
122	Deux robes vintage l'une noire par CARDIN et l'autre rayée rose et grise par BALENCIAGA	100/150
123	LEONARD Deux robes imprimées multicolores	100/150
124	Francesco SMALTO Blouson vintage de cuir sable, BEG	100/150
125	Paulette JOURDIN Robe de soie bleu vert rebrodée de paillettes, BEG	60/90
126	HERMES Tunique en agneau beige	80/120

127	 <p>HERMES Blouse de soie imprimée multicolore, nature morte, tons d'automne, dessin de LINARES</p>	500/700
128	HERMES Broche raquette de tennis en or, poids 5.5 gr	200/400
129	LAROCHE Collier en plaques trapézoïdales de métal doré	50/70
130	CHANEL Chaîne en métal doré et son pendentif siglé terminé en goutte de verre coloré émeraude	200/400
131	 <p>CHANEL Chaîne en métal doré et son pendentif siglé formant croix, cabochons de verre coloré vert d'au et rose</p>	300/500
132	CHANEL Redingote de laine noire bordée au col et aux manches de velours noir, boutons dorés siglés, bon état, on y joint un pantalon noir	200/400
133	CHANEL Robe en laine noire et satin crème façon chemise à nœud de satin noir, boutons dorés et noirs centrés d'un cabochon de perle, bon état	150/300
134	CHANEL Robe de soie marine à nœud rapporté de satin noir, boutons dorés figurant un escarpin, bon état	150/250
135	CHANEL Veste en piqué de coton ivoire gansé de noir, boutons translucides centrés d'un camélia doré, bon état	200/400
136	CHANEL Veste en laine rose pâle, boutons dorés tréflés, T 38, bon état général	200/400
137	DOLCE & GABBANA Veste du soir en faille ivoire à grand col corolle, boutons armoriés en métal chromé, bon état général, quelques tâches	100/150
138	Nina RICCI Ensemble en lainage noir chiné de blanc comprenant une jupe et un cardigan, boutons dorés siglés, T 1, bon état général	40/60
139	Emanuelle KHANH Tailleur de printemps en piqué rose shocking, boutons en métal doré et émail coordonné, bon état	50/70
140	Oleg CASSINI Mini robe du soir à fines bretelles en soie noire entièrement rebrodée de paillettes circulaires noires, T 4, bon état général	80/120



141.eps



142.eps



143.eps



144.eps



145.eps



146.eps



147.eps



148.eps



149.eps



150.eps



151.eps



152.eps



153.eps



154.eps



155.eps



156.eps



157.eps



158.eps



159.eps



160.eps

141	JOUANNEL Deux petits vases pansus en terre vernissée, décor de coulures mélangées polychromes, intérieur jaune pâle. SCC "Jouannel", H 15.2 cm, égrenures	50/70
142	Pichet anthropomorphe en terre vernissée, émail jaune, brun et vert, fond terre. NS, H 40 cm, BEG	60/90
143	Ensemble comprenant deux petits vases, l'un brun à coulures beige ocré jaspées, l'autre brun poudré d'ocre à coulures vert bronze. H 8 et 7.5 cm, BEG	60/90
144	Ensemble de huit vases et pichets miniatures en grès, faïence ou porcelaine, émaux polychromes. H max 5.2 cm, H min 1.7 cm, on y joint deux mini pichets et six mini chopes, émaux beiges et bleus. H max 4 cm	150/200
145	Cache pot pansu en faïence à décor de feuillages stylisés sertis en relief, émail or sur fond bleu Nattier, émail intérieur vert pomme. SME "2091 9" et étiquette du magasin, H 23.5 cm, BEG	80/120
146	MOUGIN Vase piriforme en grès, décor de coulures d'émaux bleu ciel et turquoise pâle, cristallisations. SCC "Mougin Nancy 56Z", H 15.2 cm, BEG	80/120
147	Charles GREBER Vase fuseau en grès à légers ressauts à la base, décor de coulures mauve, vertes et blanches sur fond vert mousse. SCC "C Gréber", H 22 cm, défauts de cuisson	200/400
148	Charles GREBER Important vase en grès à deux petites prises reliant le col à l'épaule, décor incisé de frises géométriques, émaux bleutés sur fond ocré brun, fines cristallisations. SCC "C Gréber", SME "51", H 27.4 cm, quelques défauts	200/400
149	Théo PERROT Vase pansu à long col sur base ourlée, corps cannelé en obliques, coulures d'émaux rose pâle, bleu pâle et gris pâle sur fond beige vert. SMI "719 Théo Perrot", H 10.8 cm, BEG	100/200
150	Gilbert METENIER Deux vases obus en grès à corps légèrement mouvementé, décor de coulures d'émaux verts et roux sur fond bleu outremer. NS, H 39 et 39.3 cm, BE	150/250
151	PRIMAVERA DENBAC Vase pansu en grès à long col à ressaut, décor de coulures camel, beige et vert bleu alternées soulignant les ressauts, panse émaillée bleu jaspé de vert. SCI "Primavera Denbac", H 25.5 cm, BEG, bulles d'émail	300/450
152	DENBAC Vase fuselé en grès à ressauts mouvementés, coulures d'émaux noirs et gris sur fond sable. SCI "Denbac", H 22.4 cm, BEG	60/90
153	METENIER Vase pansu aplati et cabossé en grès, coulures d'émaux verts et bleus, fond rouge foncé. SME "G Méténier", H 7.2 cm, BEG	60/90
154	GANNAT Vase en faïence à panse aplati et col bulbaire, trois prises reliant le col à l'épaule, émaux à lustres métalliques bruns, jaunes et rouges. SCC "Gannat Allier", H 12.1 cm, éclats	120/180
155	RAMBERVILLERS Pichet mouvementé en faïence à large ouverture, émail irisé à lustres métalliques bleus et violets. SCC "Grès de Rambervillers", H 17 cm, BEG	60/90
156	Vase pansu sur talon à col droit, décor floral stylisé, émaux vert kaki et carmin, rehauts or, sur fond ivoire semé de motifs géométriques en frise. SME "LEND 3095/871", H 10.6 cm, accidents	80/120
157	AMPHORA Vase balustre en faïence, décor d'un portrait d'une paysanne et d'un paysage de montagne stylisé dans deux médaillons affrontés, émaux marine, bleu pâle et rose pâle sur fond sable grumeleux. SCI "LE Imperial Amphora décoré à la main Modèle déposé Czechoslovakya", SCC "33181", SME "H", H 15.1 cm, BEG	40/60
158	Clément MASSIER Haut vase balustre à deux prises, coulures blanches sur fond bordeaux. SME "Golfe Juan AM", H 34 cm, BEG	50/80
159	Clément MASSIER Vase "afghan" en faïence à deux hautes prises de goût oriental, décor de coulures, émaux flammés bleus, bruns et jaune pâle. SCC "Clément Massier Golfe Juan", H 36.2 cm, BEG, petites égrenures Pièce référencée sous le n°227 dans les planches de la Manufacture et reproduite ainsi dans le livre "Massier", édition RMN, page 123	150/250
160	Vase balustre en faïence à décor de motifs stylisés, émaux beiges sur fond rouge à lustres métalliques. SME "Nice", H 10 cm, éclats	80/120



161.eps



162.eps



163.eps



164.eps



165.eps



166.eps



167.eps



168.eps



169.eps



170.eps



171.eps



172.eps



173.eps



174.eps



175.eps



176.eps



177.eps



178.eps



179.eps



180.eps

161	Petit vase pansu en faïence, décor moucheté vert mousse et beige rosé. Etiquette "J Massier Vallauris Nice", H 8.8 cm, un éclat	60/90
162	Clément MASSIER Deux sujets en faïence montrant des puttis tirant des chars formés de bambous, bel émail turquoise. SCC "Clément Massier Golfe Juan AM", L 20 cm, H 15 cm, BEG, petites égrenures Pièce référencée sous le n°396 dans les planches de la Manufacture et reproduite ainsi dans le livre "Massier", édition RMN, page 134	200/400
163	Clément MASSIER Eléphant en faïence portant une grande nacelle, bel émail turquoise. SCC "Clément Massier Golfe Juan AM", L 33 cm, H 29 cm, BEG, petits manques sous les pattes Pièce référencée sous le n°381 dans les planches de la Manufacture et reproduite ainsi dans le livre "Massier", édition RMN, page 133	500/700
164	Coupe circulaire en faïence à bords irréguliers, émaux à lustres métalliques violets et bleus. NS, L 12.5 cm, BEG	100/150
165	Petit pichet en faïence, émaux à lustres métalliques violets et bleus. NS, H 13.1 cm, BEG	150/250
166	Paul BAUDIN Vase balustre en faïence à col bagué d'argent, coulures d'émaux blancs sur fond rouge bordeaux. SME "B", H 10 cm, BEG	60/90
167	Important vase balustre en faïence à deux prises reliant le haut du col à l'épaule, décor en relief d'une frise florale stylisée, émail noir mat. SCC "Paris 177 sigle", H 38.5 cm, BEG	150/300
168	LONGWY Assiette en faïence à bord contourné, décor de fleurs stylisées polychromes, fond turquoise Egyptien. SCI "Emaux de Longwy France décoré à la main, made in France, forme 3301, décor 5686", D 25.5 cm, BEG	80/120
169	HENRIOT Deux assiettes en faïence à décor d'un couple de bretons en habits traditionnels, émaux verts, bordeaux, et noirs sur fond ivoire. SME "Henriot Quimper 117", D 18.3 cm, BEG	40/60
170	HB QUIMPER Ray SCHERDEL (attribué à) Vase en faïence surmonté de deux larges prises. Décor d'un oiseau de paradis et d'un lion passant dans un paysage de végétation stylisée, émaux vert tendre, jaune cadmium et indigo sur fond blanc. SME "HB...333", H 29.8 cm, BEG, éclats et une égrenure sur l'une des prises.	800/1200
171	Serre livres en faïence figurant un couple de bretons assis sur une terrasse en costumes traditionnels, émaux craquelés blanc. NS, H 15.7 cm, BEG, légers éclats	120/180
172	LACHENAL Deux coupes circulaires creuses en faïence centrées de fleurs stylisées, émaux verts, gris et blanc cassé pour l'une, verts, bleus et vert menthe pour l'autre. SME "Lachenal", D 16.2 et 12.7 cm, BEG, un éclat pour la petite	80/120
173	Sujet en faïence montrant, sur une terrasse, une jeune fille tenant un vase et une large coupe, émaux gris vert, bleutés et ivoire. SCC "P 769 reproduction réservée F", H 48.5 cm, BEG	200/400
174	Service à thé miniature comprenant une théière, un pot à lait, un sucrier et six tasses et sous tasses, décor de perce-neige, émaux gris, jaunes et verts sur fond bleu névé. NS, manques et petits éclats	80/120
175	PRIMAVERA Théière et pot à lait émaillés turquoise pâle. SCI "Atelier Primavera made in France", BEG	60/90
176	Paul MILET Ensemble de trois vases en faïence, un élancé et deux diablo, émaux jaune d'or jaspés. SCI "MP Sèvres", H 33 et 17 cm, éclats et égrenures	250/350
177	Louis DELACHENAL Coupe creuse circulaire sur talon en faïence, émaux flammés beige rosé et bruns. SCC "Delachenal 48 GI Manufacture Nationale Sèvres France S", D 10.4 cm, BEG	80/120
178	CIBOURE Petite bouquetière murale figurant un vase parsemé de fleurs de cerisier, émaux noirs, bleutés et bruns sur fond beige. SCI "RF Ciboure", H 8 cm, BEG	50/70
179	CIBOURE Petit vase pansu en grès à col évasé, décor d'une bergère dans un paysage basque traditionnel, émaux gris, noirs et bruns sur fond beige. SCI "VF Ciboure", SME "M David", H 9.5 cm, BEG	80/120
180	Important vase pansu "Boule couverte de sorbiers" en grès à col ourlé, décor en bas relief de feuillages et de baies stylisés, émaux de deux tons de bleus et gris vert. SCR "Grès Mougin Nancy n°156J, J Mougin", H 26 cm, BEG	500/800



181.eps



182.eps



183.eps



184.eps



185.eps



186.eps



187.eps



188.eps



189.eps



190.eps



191.eps



192.eps



193.eps



194.eps



195.eps



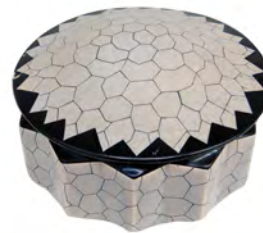
196.eps



197.eps



198.eps



199.eps



200.eps

181	ELCHINGER Coupelle en terre vernissée, émail bleu ciel jaspé, décor central en étain d'un oiseau sur une branche fleurie. SCC "Elchinger et cie France 10", D 12 cm, fels	30/50
182	SOUFFLENHEIM Important vase pansu à ressaut, décor d'une frise figurant un quadrillage ponctué de ronds et de volutes, émaux blanc cassé, roux et bleu gris sur fond bleu nuit jaspé. SME "52 7 sigle Alsace", H 24.6 cm, BEG	150/250
183	Robert LALLEMANT Sujet présentant une hermine en faïence sur terrasse rectangulaire, émail craquelé blanc, rehauts turquoise. SCI "T R Lallemand France", L 19 cm, BEG	1000/1500
184	Paul JACQUET Pot à lait en terre vernissée à décor d'une frise quadrillée de pois, émaux jaunes et roux sur fond noir métallisé. SCC "PJ", H 7.2 cm, BEG	30/50
185	Paul JACQUET Paniet et petit vase en terre vernissée, décors floraux stylisés, émaux polychromes. SCC "PJ", H 15 et 10 cm, BEG	80/120
186	Paul JACQUET Vase pansu en terre vernissée à petit col ourlé, décor géométrique stylisé de goût moderniste émaux verts, jaunes et noirs fond blanc. SCC "PJ", H 9.5 cm, BEG	80/120
187	Paul JACQUET Vase pansu en terre vernissée, décor de fleurs stylisées, émaux verts, bruns et noirs sur fond blanc. SMI "Jacquet", SCC "PJ", H 16 cm, BEG	250/350
188	Paul JACQUET Vase pansu en terre vernissée, décor de rameaux de fleurs et clochettes stylisées, émaux bleus, verts, jaunes et noirs sur fond blanc. SMI "Jacquet", H 19.4 cm, BEG Modèle similaire reproduit page 153 du livre "Potiers et Céramistes des Pays de Savoie", éditions Le Vieil Annecy	300/500
189	Paul JACQUET Vase pansu en terre vernissée, décor de corbeilles et de fruits stylisés, émaux bleus, verts, jaunes et noirs sur fond blanc. SMI "Jacquet" traces de cachet, H 15.1 cm, BEG	250/350
190	Emile SIMONOD Vase olive à petit col droit en terre vernissée, décor de fleurs étoilées et de branches stylisées, émaux bleus, verts et bruns sur fond jaune moutarde piqueté de brun. SCC "Simonod France N 59", H 23.7 cm, un éclat au col	150/250
191	Camille THARAUD Vase "Jasmin" en porcelaine à décor de coulures vertes, roses et noires sur fond brun à effets métalliques. SCI "C Tharaud" et "CT Limoges France" en bleu et SMI "OH", H 24.3 cm, BE	800/1200
192	Camille THARAUD Vase "Zinnia" en porcelaine à décor de frises souples et coulures vert pâle, noires et brunes sur fond brique à effets métalliques. SCI "C Tharaud" et "CT Limoges France" et SMI "JZ", H 23 cm, BEG, un manque d'émail	700/900
193	Camille THARAUD Vase pansu à ressauts en porcelaine à décor de frises souples et coulures bleues et prune sur fond rouge rose à effets métalliques. SCI "C Tharaud" et "CT Limoges France" et SMI "Ylo", H 15.2 cm, BE	700/900
194	Camille THARAUD Vase "Chardon" en porcelaine à décor de frises et coulures bleues et roses sur fond brun à effets métalliques. SCI "C Tharaud" et "CT Limoges France" et SMI "Y et CT", H 15.2 cm, BE	700/900
195	Camille THARAUD Vase boule en porcelaine à décor de frises souples et coulures bleues et blanc nacré sur fond brun à effets métalliques. SCI "C Tharaud" et "CT Limoges France" et "S Lam", H 15.2 cm, BE	400/600
196	Louis LOURIOUX Petit vase piriforme en faïence, décor de frises dans la partie supérieure, émail bleuté, beige et brun. SCI "deux L dans deux ailes", H 8.3 cm, BEG	80/120
197	Louis LOURIOUX Deux petits vases piriformes en faïence, décor de frises souples dans la partie supérieure, émail bleuté, gris, beige et brun. SCI "deux L dans deux ailes", H 8.1 cm, BEG	150/200
198	BOULOGNE Important vase ovoïde comportant un ressaut à l'épaule, décor de coulures or et platine sur fond noir. SCC "Boulogne made in France", H 37.5 cm, BEG	300/450
199	Jean LUCE Bonbonnière en porcelaine à décor d'écailles et de frises géométriques, émaux noirs sur fond gris jaspé. SCI "sigle de l'Artiste", SCC "5 L", D 14 cm, éclats recollés et manque d'émail	40/60
200	Paul WRANITZKY Vase pansu aplati en faïence, décor d'une ronde de crocus, émaux verts et bleus sur fond roux, rehauts or. SCC "Paw 359", H 8.2 cm, BEG	80/120



201.eps



202.eps



203.eps



204.eps



205.eps



206.eps



207.eps



208.eps



209.eps



210.eps



211.eps



212.eps



213.eps



214.eps



215.eps



216.eps



217.eps



218.eps



219.eps



220.eps

201	ROSENTHAL Petit vase piriforme en porcelaine à décor de feuillages et de baies, émaux vert mousse, beige grisé et bleu sur fond blanc. SCI "Rosenthal Kunst Abteilung ...", H 10.5 cm, BEG	40/60
202	BOCH Vase ovoïde en faïence à décor Art Déco d'une frise de fleurs stylisées dans des cartouches circulaires, émaux polychromes, fond blanc. SCI "made in Belgium Boch fabrication belge", SME "D1113", H 30.7 cm, un fel	100/200
203	Richard GINORI Vase en porcelaine sur piédouche à deux anses, décor d'un paysage, émaux prune sur fond blanc, rehauts or. SCI "Richard Ginori" en vert et en roux, H 21.1 cm, BEG	150/300
204	Friedrich GOLDSCHIEDER Sujet en porcelaine figurant une jeune femme en tenue de soirée et un barzoï sur une terrasse ovale, émaux polychromes, fond blanc. SCI "Goldscheider made in Austria", SCC "7357 8", H 42.5 cm, BEG, une légère égrenure	500/700
205	VINSARE Pékinois en faïence, émail blanc crispé. SCI "Sèvres Vinsare France", L 22, BEG	100/150
206	Georges BASTARD Bouteille en porcelaine figurant un caddie, émaux vert menthe et noisette sur fond blanc. SCI "G Bastard éditeur Paris France Goyargerie", H 27.7 cm, BEG	200/400
207	DROUIN Vase conique à décor incisé d'une femme assise en tailleur, émail beige patiné vert, jaune et roux, mention "Amanita Phalloïdes". SMI "Drouin", H 13.8 cm, BEG	50/70
208	KERAMOS Coupe couverte en faïence, émail crispé turquoise sur fond terre, couvercle en bois de palmier. SMI "Kéramos France", D 10 cm, BEG	60/90
209	Paul POUCHOL Plaque rectangulaire murale en faïence à décor d'une Vierge à l'Enfant en haut relief, émaux noirs, verts et jaunes, fond vert pâle piqueté de vert. SCC "sigle de l'Artiste", SMI "Dominique 6 juin 1961", H 22.5 cm, petits éclats	150/250
210	SAINT MAUR Pot couvert en grès façon quille, émaux bruns, beige et orangés piquetés de bruns. SMI "St Maur C", H 19.6 cm, BEG	60/90
211	Livia GORKA Vase balustre en faïence à décor abstrait jaune d'or sur fond noir. SME "Gorka Livia", H 27.8 cm, BEG	100/150
212	Livia GORKA Vase balustre en faïence, décor en frise de plages colorées, émaux noisette, orangés et ivoire, fonds noirs. SME "Gorka Livia", H 20.5 cm, BEG	100/150
213	Livia GORKA Vase bouteille en faïence, décor en frise de plages colorées, émaux orangés et gris jaspé sur fonds noirs. SME "GL", H 18.4 cm, BEG	80/120
214	Livia GORKA Vase balustre en faïence, décor en frise de plages colorées, émaux orangés et gris jaspé sur fonds noirs. SME "Gorka Livia", H 12 cm, BEG	60/90
215	Livia GORKA Coupe creuse oblongue en faïence, décor de volutes, émaux beiges et orangés sur fond noir. SME "GL", L 18.5 cm, BEG	50/70
216	SGRAFO Vase tube en grès à large ajour, décor de plages colorées, émaux noirs et bruns sur fond beige ligné d'ocre. SMI "Sgrafo", H 26.1 cm, BEG	60/90
217	GUSTAVSBERG et Lisa LARSSON Important plat circulaire creux sur talon en grès, décor stylisé d'un oiseau dans des feuillages, émaux verts et bruns sur fond gris, pyrites noires. SMI "sigle de la Manufacture Lisa L Sweden", D 40.2 cm, BEG	100/200
218	Charlotte LAJEUNESSE HAMILTON Triptyque en terre chamottée composé de trois éléments distincts figurant trois tulipes, deux jaunes encadrant une rouge, émaux polychromes fond gris beige. SMI "Charlotte Lajeunesse Hamilton", H 33, 38 et 44.5 cm, BEG, un éclat	100/200
219	RÖRSTRAND (circa 1943) Coupe creuse oblongue en faïence sur talon, décor central d'un bouquet fleuri polychromes, fond blanc. SCI "Rörstrand Sverige", SME "DA", L 16.7 cm, BEG	40/60
220	MUNK KERAMIK Plat en faïence de forme triangulé à décor d'un village suédois, émaux polychromes, fond anthracite jaspé. SMI "Munk sigle de l'Artiste Enköping", L 33.3 cm, BEG	80/120



221.eps



222.eps



223.eps



224.eps



225.eps



226.eps



227.eps



228.eps



229.eps



230.eps



231.eps



232.eps



233.eps



234.eps



235.eps



236.eps



237.eps



238.eps



239.eps



240.eps

221	KARLSRUHER MAJOLIKA MANUFAKTURE - Charles HEUSER Coupe circulaire creuse en faïence, à piédouche en haut relief figurant des animaux fantastiques stylisés, coulures d'émail noir, bleu Iznik et jaune pâle sur fond craquelé blanc. SCC "Sigle de la manufacture 2822" D 28.5 cm, H 12.5 cm	300/450
222	GUNTHER STÜDEMANN Coupe circulaire sur léger talon en faïence, décor dans le goût de la Wiener Werkstätte, émaux polychromes, fond blanc. SCI "sigle de la fabrique", D 25.4 cm, BEG	150/300
223	GUNTHER STÜDEMANN Coupe circulaire tripode en faïence, décor dans le goût de la Wiener Werkstätte, émaux polychromes, fond blanc. SCI "sigle de la fabrique", D 25.5 cm, BEG	150/300
224	Coupe en faïence à décor de goût suprématisiste rouge et jaune sur fond bleuté. SCI "3250 18", L 27.8 cm, BEG, un éclat sous le talon	200/300
225	KOCHELER KERAMIK Ensemble de deux boîtes couvertes en faïence à décor géométrique stylisé pour l'une et agrémenté de cervidés pour l'autre, émaux framboise, bleu électrique et noir sur fond jaune de Naples. Traces de cachet "1820", D 11 cm, H 9 cm, BEG, manque d'émail	100/150
226	RÜPPURR FAYENCE Pot couvert en faïence, décor d'un semis de motifs stylisés, émaux vert Véronèse, fond blanc. SCI "Sigle de la fabrique", SME "P45/51", H 14 cm, BE	100/150
227	DIESSEN - Héribert KIECHLE Pichet en faïence à corps cannelé à couvercle en étain, coulures d'émail vertes sur fond noir jaspé de blanc. SMI "K", H 19.5 cm, BEG	100/150
228	DIESSEN Vase pansu à petit col en faïence sur talon, décor de feuillages stylisés vert Véronèse, fond craquelé blanc. Trace de cachet, SME "19/146", H 10.6 cm, BE	100/150
229	DIESSEN - SEELOS-ROTTKA Vase tripode en faïence, décor géométrique stylisé, émaux bruns et vert Véronèse, fond craquelé blanc, intérieur jaune pâle. H 13.8 cm, BEG, egrenures	100/150
230	CARSTENS Vase diabolo en faïence à triple ressaut, décor ligné rose poudre et brun sur fond Isabelle jaspé de blanc. SCI "Sigle de la fabrique 29D23", H 20.2 cm, BE	150/250
231	DIESSEN - Max Reinhart HERBERZ Vase évasé à triple ressaut en faïence, émail jaune citron et vert tendre sur fond craquelé blanc. SME "30/2", H 14 cm, BEG	100/150
232	Hans ESKA Petit vase pansu en faïence, émail brun et rouge de cuivre sur fond beige. SME "Hans Eska", H 6.8 cm, BE	100/200
233	DIESSEN - Friedrich HUDLER Vase en faïence à décor géométrique stylisé, émaux gris et vert mousse sur fond blanc craquelé, SCI "FH 136", H 14, BEG	150/250
234	DIESSEN - Ernst LÖSCHE Vase en faïence à petit col ourlé, émail craquelé blanc. Etiquette "L made in Germany", H 23.6 cm, BE	150/300
235	DIESSEN - Ernst LÖSCHE Deux pichets en faïence, émail craquelé blanc cassé pour l'un et turquoise pâle pour l'autre. SCI "Sigle de la manufacture", H 24.5 et 11 cm, BE pour le petit, anse cassée et recollée pour le grand	150/250
236	DIESSEN Vase et flacon en faïence, décor de plages lignées brunes sur fond blanc craquelé. NS, SME "HL 3-92 1/2", H 14.4 cm et 10.5 cm, BEG	150/300
237	Albrecht Léo MERZ Pichet en faïence à décor de plages polychromes, émail rose pâle et coulures d'émail irisé vert et bordeaux à lustres métalliques. SMI "Sigle de l'artiste", H 27.8 cm, BEG, petits éclats Pièce reproduite page 239 du livre de Horst Makus "Keramik der 50er Jahre", 2003	150/300
238	RÜPPURR FAYENCE Vase pansu en faïence côtelé, émail orange d'urane jaspé de brun. SCC "Sigle de la fabrique KK made in Germany", H 13 cm, BE	100/150
239	Anton HERR - Heidi BÖHMER Vase en faïence à décor floral stylisé polychrome, émail craquelé blanc. SME "sigle de l'artiste", H 25.2 cm, BEG Pièces similaires reproduites page 160 du livre de Horst Makus "Keramik der 50er Jahre", 2003	150/300
240	SCHÖNWALD Vase en porcelaine ivoire, col rehaussé de lignes or. SCI "Sigle de la fabrique", H 20 cm	150/250



241.eps



242.eps



243.eps



244.eps



245.eps



246.eps



247.eps



248.eps



249.eps



250.eps



251.eps



252.eps



253.eps



254.eps



255.eps



256.eps



257.eps



258.eps



259.eps



260.eps

241	WÄCHTERSACH - Ursula FESCA Ensemble de deux vases "Urania" en faïence, émail orange d'urane, intérieur noir, SCI "Wächtersbach made in Western Germany Urunia" SCC "Blason 10461", 19 et 18 cm, BEG.	100/200
242	WÄCHTERSACH - Ursula FESCA Vase en faïence "Urania", émail orange d'urane, intérieur noir, SCI "Wächtersbach made in Western Germany Urunia" SCC "Blason 10461", H 16.5 cm, BEG.	80/120
243	WÄCHTERSACH Vase en faïence à décor, décor de frises mouchetées gris, marron glacé et blanc. SCI "Wächtersbach made in Western Germany 6371 Tunis", H 29.5 cm, BE	150/300
244	WÄCHTERSACH - Ursula FESCA Vase en faïence à décor "Ruth" de plages lignées vert moucheté et jaune pâle sur fond blanc cassé. SCI "Wächtersbach made in Western Germany Ruth 6306", H 24.4 cm, BE Décor similaire reproduit page 341 du livre de Horst Makus "Keramik der 50er Jahre", 2003	150/300
245	WÄCHTERSACH - Ursula FESCA Vase en faïence à décor "Cortina" de plages mouchetés vert, jaune et gris, fond blanc cassé. SCI "Wächtersbach made in Western Germany Cortina", H 18 et 23.6 cm, petits éclats Décor similaire reproduit page 340 du livre de Horst Makus "Keramik der 50er Jahre", 2003	100/200
246	WÄCHTERSACH - Ursula FESCA Vase en faïence à décor "Cortina" de plages mouchetées vert, jaune et gris, fond blanc cassé. SCI "Wächtersbach made in Western Germany Cortina", H 16.4 cm, BE, éclat à la base Décor similaire reproduit page 340 du livre de Horst Makus "Keramik der 50er Jahre", 2003	100/200
247	WÄCHTERSACH - Ursula FESCA Ensemble de deux vases en faïence à décor "Cortina" de plages mouchetés vert, jaune et gris, fond blanc cassé. SCI "Wächtersbach made in Western Germany Cortina", H 18 et 23.6 cm, petits éclats Décor similaire reproduit page 340 du livre de Horst Makus "Keramik der 50er Jahre", 2003	80/120
248	WÄCHTERSACH Coupe ovale allongé en faïence à décor de feuillages stylisés, émaux polychromes, fond blanc cassé. SCI "Wächtersbach made in Western Germany Uschi Dac. 63.36", H 22 cm, BE	100/200
249	WÄCHTERSACH Ensemble de deux vases en faïence à décor de feuillages stylisés émaux polychromes, fond blanc cassé. SCC "Blason 10427/2" pour l'un et SCI "Uschi", H 20.5 et 10.2 cm, BEG, un éclat	150/300
250	WÄCHTERSACH Vase en faïence à décor de feuillages stylisés émaux polychromes, fond blanc cassé. SCI "Wächtersbach made in Western Germany Uschi Dac. 63.36", H 23 cm, BE	150/300
251	WÄCHTERSACH - Ursula FESCA Pichet ovoïde allongé en faïence à décor "Sonja" d'une scène villageoise montrant une église et des maisons animée de nombreux personnages au travail, émaux polychromes, fond blanc cassé. SCI "Wächtersbach made in Western Germany Sonja", H 34 cm, BEG, petits éclats à la base. Décor similaire reproduit page 339 du livre de Horst Makus "Keramik der 50er Jahre", 2003	150/300
252	WÄCHTERSACH - Ursula FESCA Ensemble de deux vases en faïence à décor "Sonja" d'une scène villageoise montrant une église et des maisons animée de nombreux personnages au travail, émaux polychromes, fond blanc cassé. SCI "Wächtersbach made in Western Germany Sonja", H 22.2 et 20.4 cm, BE Décor similaire reproduit page 339 du livre de Horst Makus "Keramik der 50er Jahre", 2003	150/300
253	Fritz van DAALLEN Pichet zoomorphe en faïence, émail jaune cadmium. SMI "Sigle de l'artiste K538", H 26 cm, BE	200/400
254	Grete SHULTE-HOSTEDDE Vase ovoïde déjeté en faïence, délicat émail vert tendre moucheté de blanc. SCR "50 SH", H 17 cm, BE	200/300
255	Fritz van DAALLEN Petit pichet zoomorphe en faïence, émail vert tilleul. SMI "Sigle de l'artiste K 64", H 13 cm, BEG	80/120
256	MAX TRAUT GRAFATH - Hermann BROXNER Vase en faïence à large ouverture asymétrique, décor abstrait blanc sur fond jaune soufre. SCC "sigle de la fabrique Matrau", H 13.7 cm, BEG Pièce similaire reproduite page 62 du livre de Horst Makus "50er Jahre Keramik", 1998	150/250
257	ES KERAMIK - J EMONS SÖHNE Pichet "Schwangere Luise" en faïence, émail vert tendre jaspé de gris. SCC "614 17", étiquette "Keramic ES", H 17 cm, BEG	80/120
258	SCHWÄBISCHE MAJOLIKA MANUFAKTUR Petit pichet épais en faïence, corps légèrement cannelé, pincé d'un anneau circulaire formant prise, émail extérieur vert jade, émail intérieur citron. SCC "WWS Germany", H 17 cm, BE Pièce similaire reproduite page 291 du livre de Horst Makus "Keramik der 50er Jahre", 2003	200/400
259	STAATLICHE MAJOLIKA MANUFAKTUR KARLSRUHE - Friedegart GLATZLE Vase galet en faïence, délicat émail gris perle jaspé de blanc finement cristallisé. SCR "6180", H 23 cm, BEG. Pièce similaire reproduite page 51 du livre de Horst Makus "50er Jahre Keramik", 1998	200/400
260	Ü KERAMIK - Léonhard STEIGER Vase en faïence à décor ligné polychrome sur fond blanc cassé. SCI "U Keramik" SCC "409/15", H 14.6 cm, BEG Décors similaires reproduits page 89 du livre de Horst Makus "50er Jahre Keramik", 1998 Décor similaire reproduit page 319 du livre de Horst Makus "Keramik der 50er Jahre", 2003	80/120



261.eps



262.eps



263.eps



264.eps



265.eps



266.eps



267.eps



268.eps



269.eps



270.eps



271.eps



272.eps



273.eps



274.eps



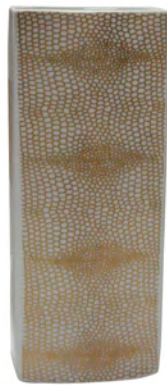
275.eps



276.eps



277.eps



278.eps



279.eps



280.eps

261	BÜCKEBURG Vase en faïence, émail gris perle. SCI "Sigle de la fabrique Bückebeurg made in West Germany1104", H 19.2 cm, BEG, un fêlé	80/120
262	WÄCHTERSACH - Ursula FESCA Petit vase de forme libre "Urania" en faïence, délicat émail bleu pâle et blanc nuagé, intérieur noir. SCI "made in West Germany Urunia" SCC "Blason 1057", H 13 cm, BEG Pièce similaire reproduite page 62 du livre de Horst Makus "50er Jahre Keramik", 1998	60/90
263	DIESSEN - Ernst LÖSCHE Vase cylindrique en faïence, émail bleu pastel jaspé de gris. SCI "Sigle de la fabrique made in Germany", H 25 cm, BEG	150/300
264	STEULER INDUSTRIEWERKE Vase en faïence à décor d'un couple de personnages devant leurs maisons, émaux polychromes, fond mastic. SCC "ST 4111" SME "Handgemalt", H 24.6 cm, BEG Décors similaires reproduits page 306 du livre de Horst Makus "Keramik der 50er Jahre", 2003	80/120
265	DIESSEN - Ernst LÖSCHE Vase pinçé en faïence, émail craquelé bleu rex. SCI "sigle de la manufacture", H 14.7 cm, BEG	120/180
266	Vase en faïence à deux petites prises reliant le col à la partie supérieure de l'épaule, décor en léger relief d'une frise stylisée, émail mauve, violine et violet sur fond blanc laiteux nuagé, fond terre. SCC "9302 Z", H 15 cm, BEG	150/250
267	Wilhelm und Eilly KUCH Vase pansu sur talon, coulures d'émaux bleu rex sur fond blanc. SCI "Sigle de l'artiste", H 10.7 cm, BEG	300/450
268	SCHLOSSBERG Vase en faïence de section carrée à décor abstrait noir sur fond blanc. SCR "296 25 15", H 15.2 cm, BEG	100/150
269	SCHRAMBERG Pichet en faïence à décor de deux plages jaune citron et orange sur fond quadrillé noir irrégulier, fond blanc, intérieur turquoise. SCI "SMF Schramberg handgemalt 18 décor Calypso", H 22.7 cm, BEG	80/120
270	ROSENTHAL - Beate KUHN Vase soliflore en porcelaine blanche "Kummetvase" à décor de 0 ovalisé et ajouré, ouverture également en 0. SCI "Rosenthal Germany Kunst Abteilung Selb V", H 17 cm, BE, dans sa boîte d'origine. Pièce similaire reproduite page 260 du livre de Horst Makus "Keramik der 50er Jahre", 2003	150/250
271	ROSENTHAL - Cuno FISCHER Vase tube en porcelaine blanche à décor en relief de personnages et objets stylisés, ton sur ton. SCI "Rosenthal Germany Cuno Fischer Studio Linie" H 18 cm, BE	150/250
272	HUTSCHENREUTHER Paire de vases en porcelaine blanche à décor de sagaies stylisées, émail noir, fond blanc. SCI "Hutschenreuther selb Blanson Germany Kunst Abteilung", H 27.8 cm, BE	150/300
273	FÜRSTENBERG Vase en porcelaine blanche à décor incisé de feuilles stylisées en frise. SCI "F Furstenberg Germany 3" SCC "1357/3", H 25.5 CM	150/250
274	KPM Ensemble de deux vases en porcelaine blanche à larges prises annulaires ovalisées, corps grumeleux. SCI "Royal porzellan Bavaria KPM Germany Handarbeit", SCC "609/1", H 25.5 et 25.1 cm, BE	150/250
275	KPM Ensemble de deux vases en porcelaine blanche à larges prises annulaires ovalisées, corps grumeleux, dont l'un émaillé mauve jaspé de violet. SCI "Royal porzellan Bavaria KPM Germany Handarbeit", SCC "609/0", H 18.6 cm, BE	150/250
276	HUTSCHENREUTHER - Ursula et Karl SCHEID Vase tube à col bulbaire en porcelaine blanche, décor incisée de frises de feuilles stylisées. SCI "Hutschenreuther selb Blanson Germany Kunst Abteilung", H 28 cm, BE	150/300
277	RETSCH & Cie Vase boule en porcelaine blanche en décor en relief d'une frise de feuillages stylisés. SCI "Sigle de la manufacture Wunsiedel Bavaria porcelaine", H 15.5 cm, BE	150/250
278	HUTSCHENREUTHER - Hermann SCHWAHN Vase de section quadrangulée en porcelaine blanche, décor à l'or d'une résille façon reptile. SCI "Hutschenreuther selb Blanson Germany Kunst Abteilung", SCC "Schwahn", H 19 cm, BE	100/200
279	HUTSCHENREUTHER Vase façon bougeoir en porcelaine blanche à décor d'une frise géométrique stylisée émaillée à l'or. SCI "Hutschenreuther selb Blanson Germany Kunst Abteilung", H 21 cm, BE	150/250
280	ALBOTH & KAISER Pichet en porcelaine blanche à décor d'une frise émaillée dorée. SCI "Alka Kunst Bavaria Milene 2", H 24 cm, BE. Pièce similaire reproduite page 25 du livre de Horst Makus "50er Jahre Keramik", 1998	100/200



281.eps



282.eps



283.eps



284.eps



285.eps



286.eps



287.eps



288.eps



289.eps



290.eps



291.eps



292.eps



293.eps



294.eps



295.eps



296.eps



297.eps



298.eps



299.eps



300.eps

281	Georges JOUVE Vase rouleau en faïence sur haut piédouche, émail gris jaspé sur fond beige rosé, intérieur noir, bord vert. SMI "sigle d'Apollon Jouve", H 27.6 cm, un fel	600/900
282	Denise GATARD Coupe galet en faïence, émail intérieur mordoré, extérieur blanc jaspé de rosé et de brun. SMI "DG", L 7 cm, BEG	250/450
283	Denise GATARD Vase oiseau en faïence, émail mordoré. NS, L 22 cm, BEG	300/500
284	Jacques et Dani RUELLAND Deux formes dressées en terre grise formant vases, délicat émail gris perle piqueté de marron glacé. SMI "Ruelland", H 27.2 et 21 cm, BEG	2000/3000
285	Jacques et Dani RUELLAND Important plat circulaire en terre grise, émail beige rosé jaspé. SMI "DJ Ruelland", D 46.5 cm, BEG	1000/1500
286	Jacques et Dani RUELLAND Ensemble de deux petites coupes sur haut piédouche, email brun et bleu pétrole. SMI "Ruelland", H13.5 cm, BEG	100/150
287	Important vase pansu à petit col en faïence, bel émail abricot piqueté de noir. NS, H 23 cm, D 27 cm, BEG, percé sous la base	100/200
288	Jean AUSTRUY Vase galet en faïence à décor incisé de lignes souples et de larges plages, émaux blancs et vert bronze piquetés de brun et de noir. SCC "J Austruy", H 18.8 cm, BEG	50/70
289	Jean AUSTRUY Important pichet zoomorphe en faïence, émail extérieur beige rosé jaspé, émail intérieur bleu vert. SCC "J Austruy", H 35.5 cm, BEG	60/90
290	Jean AUSTRUY Spectaculaire pièce zoomorphe en faïence figurant un grand oiseau stylisé, émaux jaune pâle, orangés et vert bronze. SMI "J Austruy", H 40 cm, BEG, une petite restauration au bec	400/600
291	Jacques Blin Pichet en faïence à décor d'animaux stylisés sacrifiés, émail bleu patine noire. SMI "J Blin", H 22 cm, BEG	100/150
292	Marcel GUILLOT Cache pot en faïence, décor ligné bleu, gris et brun, prises blanc cassé. SME "Guillot", H 20 cm, BEG	60/90
293	Marcel GUILLOT Vase méplat en faïence à deux prises annulaires, émail extérieur crispé gris perle, émail intérieur prune. SCC "Guillot France", H 19.2 cm, BEG	60/90
294	Marcel GUILLOT Vase en faïence à corps pansu et haut col, décor d'une frise géométrique stylisée, émaux verts et marron glacé, puis bruns sur fond jaune soufre. SME "Guillot", H 31.9 cm, BEG	100/150
295	Mado JOLAIN Coupe circulaire en faïence à prise pincée, décor stylisé d'un poisson, émaux gris et bleu électrique sur fond blanc. NS, D 15.4 cm, BEG	300/450
296	Peter ORLANDO Pied de lampe triangulé en faïence à large ajour central, décor incisé abstrait, émail jaune pâle et noir, fond blanc. SME "Orla", H 19 cm, BEG	100/200
297	Pol CHAMBOST Pichet stylisé en faïence, émail noir, intérieur jaune soleil. SCC "Poterie Pol Chambost 898 Made in France", BEG, un éclat sur le col	150/250
298	Pol CHAMBOST Service à orangeade en faïence façon bambou comprenant un pichet et six verres, émail jaune ocré et brun. SMI "2002 Poterie Pol Chambost modèle déposé made in France", H pichet 30.5 cm, H verre 17.1 cm, BEG, un fel pour le pichet, un verre accidenté	400/600
299	Pol CHAMBOST Vase balustre en faïence sur piédouche à corps ventru, décor d'une bande d'émail orange d'urane sur fond noir. SCC "Poterie Pol Chambost 342 Made in France", H 21.5 cm, BE	200/300
300	Pol CHAMBOST Pichet Province "La Champagne" en émail blanc. SMI "Champagne Poterie Pol Chambost France", H 25.5 cm, BEG	100/150



301.eps



302.eps



303.eps



304.eps



305.eps



306.eps



307.eps



308.eps



309.eps



310.eps



311.eps



312.eps



313.eps



314.eps



315.eps



316.eps



317.eps



318.eps



319.eps



320.eps

301	Pol CHAMBOST Coupe creuse figurant une moule, émail nacré blanc et violine, bord noir. SCC "1026 made in France", L 19.5 cm, BEG	30/50
302	Pol CHAMBOST Coupe circulaire creuse en faïence, émail intérieur bordeaux nuagé, émail extérieur blanc laiteux piqueté de gris. SCC "made in France", D 27 cm, BEG	100/200
303	Pol CHAMBOST Coupe creuse en faïence, émail céladon craquelé. SMI "Pol Chambost", D 19 cm, pièce accidentée	80/120
304	Robert et Jean CLOUTIER Pichet zoomorphe en faïence figurant un taureau stylisé, la queue formant prise, émaux noirs, intérieur vermillon. SMI "Cloutier", H 12 cm, BEG	200/400
305	René et Jean CLOUTIER Important vase balustre à corps ventru en faïence, décor d'un médaillon central en relief présentant un visage traité en haut relief, émaux noir et rouge vif. SMI "Cloutier RJ France", H 38 cm, BE	700/900
306	Michel ANASSE Vase circulaire en faïence à double ressaut, émail noisette et ocre jaspés. SME "Anasse", H 17.5 cm, petits éclats	100/150
307	Jean RIVIER et Juliette DEREL Ensemble composé d'un petit vase bouteille en faïence, décor d'une frise de forme libre scarifié sur le corps, émail vert menthe sur fond gris. NS, H 13.1 cm, BEG, on y joint un pied de lampe en faïence, émaux bleu, rouille et bleu cyan. SMI "Juliette Derel Rivier", H 20.1 cm, BEG, une egrenure sous la base	100/150
308	Juliette DEREL Miroir rectangulaire en terre chamottée, émail blanc laiteux sur fond terre, miroir orangé. SMI "Juliette Derel", H 41 cm, L 31.5 cm, BEG	600/900
309	HAVILAND - Isis KISCHKA Assiette "Deauville" en porcelaine blanche, décor polychrome de bateaux dans un port. SCI "CH Field Haviland Kischka n°5/50", D 23 cm, BEG	50/80
310	Fernand LEGER Assiette circulaire en faïence, décor d'une femme à l'enfant, émaux rouges et jaunes d'or, serties noirs, fond blanc. SME "F Léger", D 23 cm, BEG	80/120
311	SASSI MILICI - André BRASILIER Important pichet ovalisé méplat en faïence, décor d'un sulky et de son jockey, émaux noirs et bleu nuage sur fond blanc. SCC "Sassi Milici Vallauris empreinte originale A Brasilier André Brasilier 12/20", L 40 cm, BEG	1200/1800
312	MADOURA - Pablo PICASSO Plat circulaire légèrement creux en faïence figurant un visage stylisé, émaux polychromes sur fond blanc cassé. SME "N°130 Edition Picasso 302/500 Madoura", D 25 cm, BEG Pièce référencée sous le n°479 dans le catalogue raisonné d'Alain Ramié "Picasso Catalogue de l'Oeuvre Céramique"	1500/2500
313	MADOURA Pichet en faïence, émail jaune jaspé de brun. SCC "Madoura plein feu", H 32.6 cm, BEG	400/600
314	MADOURA Bougeoir en faïence sur large base circulaire, prise annulaire, émail noir. SCC "Madoura plein feu", D 21 cm, égrenures	80/120
315	Ensemble de deux pichets, deux coupes et une assiette, émail alquifoux vert ou jaune d'or. SCC "Cérenne Vallauris, Aegitna Vallauris ou Dieulefit", EU	80/120
316	Robert PICAULT Pichet en faïence à corps pansu, décor incisé et émaillé de lignes verticales et horizontales, émaux verts sur fond blanc, fond terre. SMI "Picault", H 18.5 cm, BEG	150/250
317	Robert PICAULT Pichet en faïence à décor incisé et émaillé de frises géométriques, émaux verts et brun clair sur fond blanc. SME "Picault", H 18.2 cm, BEG	200/400
318	Robert PICAULT Assiette en faïence à décor d'un grand oiseau passant, émaux verts sur fond gris jaspé. SME "Picault", D 23.5 cm, BEG	120/180
319	Robert PICAULT Cruche en faïence, décor de frises géométriques et de lignes, émaux verts et bruns sur fond blanc. SMI "Picault", H 32.5 cm, BEG, petits éclats au bec verseur	300/450
320	Robert PICAULT Pichet pansu en faïence, décor de frises géométriques et d'étoiles, émaux verts et bruns sur fond blanc. SMI "Picault", H 23.5 cm, BEG	300/400



321.eps



322.eps



323.eps



324.eps



325.eps



326.eps



327.eps



328.eps



329.eps



330.eps



331.eps



332.eps



333.eps



334.eps



335.eps



336.eps



337.eps



338.eps



339.eps



340.eps

321	Robert PICAULT Vase balustre en faïence à décor incisé et émaillé de frises géométriques, émaux bruns et noisette sur fond blanc. SME "Picault", SCC "Picault made in France", H 28.5 cm, fel et choc	300/450
322	Robert PICAULT Plat en faïence à décor d'un grand oiseau, émaux flammés jaune pâle, ocre, bruns et noirs, épaisse glaçure. SMI "Robert Picault Vallauris France", D 30 cm, petits éclats et égrenures	200/400
323	Robert PICAULT Pichet pansu en faïence à décor incisé de frises géométriques, émaux blanc laiteux sur fond terre. SMI "Picault", H 23.5 cm, un gros éclat	250/450
324	Robert PICAULT Plat en faïence à décor de trois poissons, émaux flammés jaune ocré, bruns et noirs. SMI "Robert Picault Vallauris France", D 30 cm, BEG	200/400
325	Robert PICAULT Vase balustre à large col en faïence, décor incisé et émaillé de frises et résilles, émaux bruns et noisette sur fond blanc. SME "Picault", SCC "Picault made in France", H 28.5 cm, BEG	500/700
326	Robert PICAULT Ensemble comprenant un pichet, un vase à décors géométriques et deux carreaux à décor d'oiseaux. SME "RP", carreaux accidentés	80/120
327	Robert PICAULT Pichet en faïence et six verres, émail noir métallisé. SMI "Picault", H 16.8 cm, BEG	100/150
328	Robert PICAULT Cruche en faïence, décor de fleurs stylisées et de lignes, émaux verts sur fond blanc. SME "RP", H 25 cm, BEG	150/250
329	Robert PICAULT Pichet en faïence, émail noir lustré. NS, H 18 cm, BEG	80/120
330	Robert PICAULT Pichet en faïence, décor de frises géométriques, émaux verts et bruns sur fond blanc. SME "RP", H 23 cm, BEG	200/400
331	Robert PICAULT Pichet en faïence, décor de frises géométriques en quadrillage, émaux verts et bruns sur fond blanc. SME "RP", H 18.4 cm, un éclat	60/90
331	Robert PICAULT Pichet en faïence, décor de frises géométriques, émaux verts et bruns sur fond blanc. SME "RP", H 18.2 cm, BEG	100/150
332	Robert PICAULT Pichet en faïence, émail noir lustré. SCC "Picault made in France", H 17.5 cm, BEG	80/120
333	Robert PICAULT Pichet en faïence à décor de deux échassiers, émaux bleu de Sèvres sur fond blanc cassé. SME "Picault", H 16 cm, un éclat au bec	100/150
334	Roger CAPRON Pichet en faïence à décor d'une frise de feuillages stylisés, émaux verts et bleus, fond bleuté grisé. SME "Capron Vallauris 065", H 23.2 cm, BEG	300/500
335	Roger CAPRON Vase en faïence à deux petites prises annulaires, décor d'une frise de feuillages stylisés, émaux bleu ciel et bleus, fond bleuté grisé. SME "Capron Vallauris T", H 22.1 cm, BEG, une égrenure	300/500
336	Roger CAPRON Pichet tronconique en faïence à large col évasé et haute prise, décor d'un grand oiseau stylisé juché sur un cartouche marqué "vin r", émaux polychromes, fond blanc. SME "Vallauris Capron", H 27.7 cm, BEG	150/250
337	Roger CAPRON Ensemble de deux coupes en faïence, décor d'une étoile de mer stylisée pour l'une et d'un oursin stylisé pour l'autre, émaux polychromes, fond blanc. SME "Capron Vallauris G", D 23.1 cm, BEG	80/120
338	Roger CAPRON Vase diabolos en faïence, décor de frises en réserve d'émail rouge vermillon sur fond noir. SME "Capron Vallauris 055", H 31 cm, BEG	200/400
339	Roger CAPRON Vase bouteille à panse sphérique en faïence, décor de motifs abstraits, mention "Fine", émaux polychromes, fond blanc. SME "Capron Vallauris", H 36.6 cm, BEG	150/250
340	Roger CAPRON Vase zoomorphe sur haut talon en faïence, décor de motifs abstraits polychromes, fond blanc. SME "Capron Vallauris", H 23 cm, BEG	150/250



341.eps



342.eps



343.eps



344.eps



345.eps



346.eps



347.eps



348.eps



349.eps



350.eps



351.eps



352.eps



353.eps



354.eps



355.eps



356.eps



357.eps



358.eps



359.eps



360.eps

341	Roger CAPRON Bannette en faïence, décor marin, émaux bleu, orange et jaune sur fond blanc. SME "Capron Vallauris C", L 38.5 cm, BEG, égrenures	80/120
342	Roger CAPRON Petite table d'appoint en métal, tablette formée d'un carreau de faïence à décor d'une fleur stylisée, émaux polychromes, fond blanc. NS, H totale 37.5 cm, L totale 43 cm, dimensions carreau 30 cm x 15 cm, BEG, égrenures	80/120
343	Roger CAPRON Coupe carrée en terre chamottée à large décor central d'une grande sirène stylisée, émaux verts, ocre et noir, fond gris pâle. SMI "R Capron", L et l 27 cm, BEG	400/600
344	René MAUREL Vase cylindrique légèrement évasé à décor incisé d'une large frise géométrique centrale, émaux verts et bruns, fond beige jaspé de brun. SMI "Maurel Vallauris", H 30.5 cm, BEG	200/300
344	René MAUREL Pichet en faïence à large prise annulaire, col tronconique se terminant en corolle, décor scarifié d'une frise géométrique ponctuée de soleils, émaux polychromes, fond gris jaspé de beige. SMI "Maurel Tourettes sur Loup Mars 1970", H 26.8 cm, BEG	150/250
346	René MAUREL Vase diabolo en faïence à décor d'une frise d'antilopes stylisées, émaux verts, noirs et blancs sur fond terre jaspé de gris. SMI "Maurel Tourettes sur Loup 1969", H 12 cm, BEG	60/90
347	René MAUREL Coupe circulaire en faïence sur talon, décor scarifié de deux animaux stylisés, émaux verts et gris, fond terre. SMI "Maurel Vallauris", D 16 cm, BEG	100/150
348	René MAUREL Coupe circulaire en faïence sur talon, décor scarifié d'un grand soleil centré d'un cavalier debout sur sa monture, émaux verts et gris, fond terre. SMI "Tourettes sur loup", D 15.8 cm, BEG	100/150
349	René MAUREL Vase sphérique aplati, émail rouge. SMI "Maurel Tourettes sur Loup 1963", H 17 cm, BEG	100/200
350	LES ARCHANGES - Gilbert VALENTIN Important pichet en faïence à décor d'une plage abstraite orange sur fond vert amande, fond brun clair. NS, H 29.4 cm, BEG, quelques bulles éclatées et petits éclats	400/600
351	Olivier PETIT Important vase oiseau en faïence à long col, décor incisé figurant le plumage, émaux bleus sur fond beige vert, fond brun. SMI "OP", H 40 cm, BEG	300/500
352	Olivier PETIT Petite coupe de forme libre en faïence, décor scarifié géométrique sur le pourtour, émaux bruns et sable jaspés. SMI "OP", D 13 cm, BEG	100/150
353	Gilbert PORTANIER Pied de lampe triangulé en faïence, décor en relief d'une composition abstraite, émail blanc patiné beige et moutarde. SMI "Portanier", SCC "Portanier Edition Vallauris", H 15.4 cm, BEG	150/250
354	Jean Claude MALLARMEY Vase balustre en faïence, décor incisé de frises géométriques, émaux verts et beiges jaspés de brun. SMI "Mallarmey Vallauris", H 21.1 cm, BEG	80/120
355	Georges CUEILLE Vase bouteille en faïence à décor d'une frise fleurie stylisée, émaux bleus et jaune d'or, noirs et blanc. SME "Cueille St Céré", H 25.2 cm, BEG	50/80
356	GRAND CHENE Important vase dejeté en faïence, col bulbaire, décor stylisé montrant une jeune femme dénudée, émaux blanc grisé, fond noir. SME "Sigle de l'Atelier Grand Chêne Vallauris", H 38 cm, BEG	600/900
357	GRAND CHENE Pied de lampe et vase en faïence figurant une jeune femme tenant un vase dans les bras, émaux jaunes et verts, fond blanc. SME "Sigle de l'Atelier Grand Chêne Vallauris", H 31.5 cm, BEG	600/900
358	Jacques INNOCENTI Pichet en faïence, décor incisé de lignes souples verticales, émail blanc nuagé. SME "Innocenti Vallauris", H 22.2 cm, BEG	300/500
359	Jacques INNOCENTI Pichet en faïence, émail noir mat dans la partie inférieure et ligné sur fond blanc craquelé dans la partie supérieure. SME "Innocenti Vallauris", H 23.8 cm, BEG	200/400
360	LES ARGONAUTES Boîte circulaire couverte en faïence, décor incisé de frises géométriques, émaux gris pâle, fond terre. SMI "Les Argonautes Vallauris", H 8.9 cm, BEG, un éclat à l'intérieur	80/120



361.eps



362.eps



363.eps



364.eps



365.eps



366.eps



367.eps



368.eps



369.JPG



370.eps



371.eps



372.eps



373.eps



374.eps



375.eps



376.eps



377.eps



378.eps



379.eps



380.eps

361	Jean DERVAL Coupe creuse en terre chamottée à deux prises, décor abstrait stylisé, émaux roux, gris et blanc, fond beige rosé. SME "175 J Derval 1997", L 26 .5 cm, BEG	200/400
362	LE MURIER Pichet en faïence à décor d'une fleur stylisée et de rameaux fleuris, émaux rouge de cuivre, verts et gris sur fond gris pâle ligné de brun. SME "sigle de l'Atelier", H 23.2 cm, BEG	60/90
363	LE MURIER Vase rouleau en faïence à décor d'un oiseau et d'une fleur stylisés et de rameaux fleuris, émaux bleus, verts et gris sur fond gris pâle ligné de brun. SME "sigle de l'Atelier", H 29.5 cm, un grand fel	60/90
364	LE MURIER Coupe en faïence à décor d'une fleur stylisée, émaux rouge de cuivre, verts et gris sur fond gris pâle ligné de brun. SME "sigle de l'Atelier", D 20.4 cm, BEG	50/80
365	Albert THIRY Pichet en terre chamottée à décor incisé de motifs végétaux stylisés, émaux vert tendre et gris perle, fond terre. SMI "Thiry", H 13.9 cm, BEG	80/120
366	IDLAS Vinaigrier tripode en faïence à prise annulaire, émail vert olive jaspé. SMI "Idlas", H 33 cm, BEG	60/90
367	IDLAS Chat en faïence, émail gris anthracite piqueté de brun sur fond blanc. SMI "Idlas", H 15.6 cm, BEG	60/90
368	ALLIX Pichet en faïence à décor incisé de frises géométriques, émaux verts et roses sur fond blanc. SME "Allix", H 22.9 cm, BEG	80/120
369	ALLIX Vase balustre en faïence à décor incisé et émaillé de frises géométriques, émaux verts et blancs. SMI "Allix", H 20 cm, BEG, on y joint un panier à décor de grandes fleurs.	80/120
370	ALLIX Pichet en faïence à décor de lignes verticales, émaux verts, roses, orangés et bleutés sur fond blanc. SME "Allix", H 21.1 cm, BEG	60/90
371	Jacques SAGAN Vase en faïence, forme fuselée à trois ailettes formant base, décor d'oiseaux stylisés dans des cartouches ovales, émaux verts, jaunes et noirs, fond blanc. SME "J Sagan Vallauris", H 23 cm, BEG	120/180
372	Ensemble de trois coupes oblongues en faïence par LIGNIER, L 30.5 cm, VOLTZ, L 37.5 cm et ALIX, L 29.5 cm, BEG et éclats pour la dernière	60/90
373	GERBINO Vase évasé sur talon en terres mêlées, décor central d'une frise géométrique, émaux verts, bleu gris, beige et ivoire. SCC "Gerbino Vallauris AM", H 24.6 cm, BEG	120/180
374	CERENNE Pendentif en faïence figurant des personnages stylisés dansants, émail noir. SCC "Cérenne Vallauris", mention "5 7 X 56", L 5.5 cm, BEG	30/50
375	GRANDJEAN-JOURDAN Deux pichets en faïence à l'imitation du faux bois, émail mat beige, ocre et brun. SCC "Grandjean Jourdan Vallauris AM", SMI "Vallauris", H 31.6 et 26 cm, BEG et éclats	50/80
376	Raphaël GIARUSSO (attribuée à) Importante suspension à corps cannelé et décoré d'ajours circulaires, émaux bruns flammés sur fond gris pâle. NS, H 36.5 cm, D 41.5 cm, BEG	150/250
377	CERENNE Importante coupe creuse en faïence figurant une feuille stylisée, émail bipartite rose et noir. SCC "56...", L 54.8 cm, BEG	150/250
378	Important pichet en faïence, émail noir lustré parcouru de pois verts jaspés de blanc, intérieur jaune citron. SMI, H 29.2 cm, BEG	80/120
379	David SOL Important vase bouteille en faïence, décor d'une pagode d'un soleil, encadrés d'une frise de fleurs stylisées, émaux polychromes sur fond blanc sale. SME "David Sol", H 39.5 cm, BEG, éclats et égrenures.	100/150
380	JDL Très important pichet en faïence à décor en relief d'une large frise géométrique stylisée, émaux bruns et bleu pétrole patiné noir. SME "JDL 89", H 52 cm, BEG	100/150



381.eps



382.eps



383.eps



384.eps



385.eps



386.eps



387.eps



388.eps



389.eps



390.eps



391.eps



392.eps



393.eps



394.eps



395.eps



396.eps



397.eps



398.eps



399.eps



400.eps

381	QUIMPER Important pied de lampe quadrangulée en faïence sur base de section carrée, décor de quatre fleurs stylisées. Email bleu cyan. NS, H 32.5 cm, BEG	150/250
382	Guy TREVoux Ensemble comprenant un plat et six assiettes en faïence, décor stylisé multicolore, fond gris brun métallisé jaspé. SME "G Trévoux pièce unique exécutée pour M Laroche", D plat 30.4 cm, BEG	80/120
383	Pichet en faïence, décor de la base scarifié de motifs géométriques en frises, émaux bruns et bleu pétrole jaspé de brun. NS, H 33.5 cm, BEG	60/90
384	LA ROUE Vase pansu à très long col en faïence, décor sur la panse d'une frise de fleurettes, émaux crispés blancs et bruns. SCC "La Roue Vallauris", H 42.5 cm, BEG	40/60
385	ACCOLAY Vase ovoïde en faïence, émail noir parsemé de coulures blanches. SMI "Accolay, K O", H 22 cm, BEG	60/90
386	ACCOLAY Vase balustre en faïence, décor scarifié d'une frise géométrique, émail métallisé brun. SMI "Accolay, L B", H 25 cm, BEG	
387	ACCOLAY Vase ovoïde en faïence, corps cannelé, émail turquoise jaspé de noir et de blanc. SMI "Accolay", H 26.8 cm, BEG	40/60
388	Dominique POUCHAIN Haut vase en terre chamottée figurant une jeune fille portant un oiseau dans ses bras et un autre sur sa tête, émaux caramel et paille, fond noir. SMI "D Pouchain", H 46.5 cm, BEG	200/400
389	Dominique POUCHAIN Sujet en terre chamottée figurant une fillette surmontée d'un oiseau, émaux brun roux et noir mat. SMI "D Pouchain", H 35 cm, BEG	150/300
390	Marcello FANTONI Pichet en élané en faïence, décor incisé d'un grand musicien, émaux polychromes, fond noir à effet volcanique. SME "Fantoni 1955 N7", H 42.5 cm, BEG	600/900
391	Pichet en grès à décor estampé et scarifié de poissons stylisés. SCC "sigle de l'Artiste", H 19 cm, BEG	80/120
392	Vase boule en grès à décor d'un cartouche circulaire centrale accueillant deux poissons stylisés, pyrites noires, belle glacure. SMI "sigle de l'Artiste", H 20.6 cm, BE	150/300
393	ROSENTHAL Tapio WIRKKALA Vase figurant un sac de papier kraft. SCC "Rosenthal Studio Linie Germany", H 28.5 cm, BEG	100/150
394	Deux bols en faïence, décor de paysages stylisés et de forme libre, émaux vert menthe, jaune citron, bleu, marron, rouille et noir sur fond blanc. NS, D 12 cm, BE	60/90
395	MONACO Important vase balustre en faïence sur piédouche à deux prises latérales stylisées figurant des tritons, décor en légère réserve de poissons dans des fonds marins, émaux vert menthe, rose et or sur fond noir. SME "Décor main JTFF", SMI "144", H 38 cm	100/150
396	SEVRES LALANNE Coquetier en biscuit blanc figurant une poule stylisée. SCC "Sigle de la Manufacture Lalanne France", H 7.2 cm, BEG	50/70
397	Norbert PIERLOT Boîte circulaire couverte en faïence, émail beige jaspé de brun et de blanc. SCC "sigle de l'Artiste", H 13.4 cm, BEG, un éclat à l'intérieur du couvercle	60/90
398	Jean JACQUINOT Vase pansu en grès à ouverture asymétrique, corps cannelé, coulures d'émaux vert olive, kaki et brun sur fond gris pâle. SMI "sigle de l'Artiste", H 20 cm, BEG	200/400
399	Pierre CULOT Vase méplat quadrangulé en faïence, décor de coulures d'émail blanc laiteux sur fond vert bronze jaspé, fond terre. SCC "sigle de l'Artiste", H 13.8 cm, BEG	50/70
400	Pierre CULOT Vase méplat quadrangulé en grès, émail vert kaki jaspé, fond terre. SCC "sigle de l'artiste", H 14 cm, BEG	100/150



401	LANOS Vase pansu à décor de plages polychromes entremêlées. SMI "L", H 19.4 cm, BEG, défauts de cuisson	100/150
402	LANOS Théière à décor de plages polychromes entremêlées, fond gris. SMI "L", H 15 cm, BEG	100/150



403	Pierre BONCOMPAIN SASSI MILICI Important pichet méplat en faïence, corps ovalisé figurant une femme, décor fortement incisé et émaillé jaune soleil, noir et blanc. SCC "Boncompain empreinte originale Boncompain Sassi Milici Vallauris", SME "3/25", H 48 cm, BEG	600/800
-----	--	---------

PROCHAINE VENTE CERAMIQUES : 1^{er} SEMESTRE 2010

Pour faire estimer ou déposer des pièces :

Contact étude : Elodie GRACIA 0148243083
Contact expert : Bénédicte WATTEL 0145016118

CONDITIONS DE VENTE

L'adjudicataire sera le plus offrant et le dernier enchérisseur et aura pour obligation de remettre ses nom et adresse. Il devra acquitter en supplément de l'enchère, par lot, les frais et taxes suivants :

21.53 % T.T.C. en sus des enchères

Le Commissaire-Preneur peut exécuter tout ordre d'achat ou téléphonique sans frais supplémentaires après que formulaire prévu à cet effet ait été correctement rempli et transmis 48 heures avant la vente accompagné d'un relevé d'identité bancaire ou d'un chèque selon les cas l'erreur sur l'exécution ou l'absence de traitement de l'ordre en cas de renseignements insuffisants ne saurait engager la responsabilité de l'Etude.

Conformément à la loi, les indications portées au catalogue engagent la responsabilité de l'Etude et de l'Expert, compte tenu des rectifications annoncées au moment de la présentation de l'objet et portées au procès verbal.

Une exposition préalable permettant aux acquéreurs de se rendre compte de l'état des biens mis en vente, il ne sera admis aucune réclamation une fois l'adjudication prononcée.

Les dimensions et poids ne sont donnés qu'à titre indicatif.

Pour les matières d'or et d'argent, les objets vendus "à charge de contrôle" le sont sans garantie de titre et de bris, les taxes y afférents restant à la charge de l'acheteur.

Dès l'adjudication prononcée, les achats sont sous l'entière responsabilité de l'adjudicataire.

Aucun lot ne sera remis aux acquéreurs avant acquittement de l'intégralité des sommes dues.

Les acquéreurs pourront obtenir tous renseignements concernant la livraison et l'expédition de leurs achats à la fin de la vente.

En cas de contestation au moment de l'adjudication, s'il est établi que deux ou plusieurs enchérisseurs ont simultanément porté une enchère équivalente, soit à haute voix, soit par signe, et réclament en même temps cet objet après le prononcé du mot "adjudgé", le dit objet sera immédiatement remis en adjudication aux prix proposé par les enchérisseurs et tout le public présent sera admis à enchérir à nouveau.

La vente sera conduite en euros et le règlement ainsi que celui des taxes s'y appliquant sera effectué dans la même monnaie.

Les chèques tirés sur une banque étrangère ne seront autorisés qu'après l'accord préalable de la SVV Poette-Castor-Hara ; dans ce cas les frais de traitement du chèque étranger seront facturés à l'acquéreur.

Le paiement par virement swift est possible ainsi que le règlement par carte Visa en salle.

Pour les paiements par chèque, il est conseillé aux acheteurs qu'ils obtiennent avant la vente, une lettre accreditive de leur banque ou un chèque de banque pour une valeur avoisinant leur intention d'achat et qu'ils transmettrons à la SVV de manière préalable afin qu'il puisse se faire remettre les lots à la fin de la vente ; le cas échéant, la SVV se réserve le droit de retenir les objets jusqu'à vérification de la solvabilité de l'adjudicataire ; dans ce cas les frais de stockage reste à la charge de l'acquéreur.

Il est d'ailleurs conseillé aux adjudicataires de procéder à l'enlèvement de leurs lots dans les meilleurs délais afin d'éviter les frais de manutention et de gardiennage qui restent à leur charge.

Les acquéreurs sont tenus de payer par chèque, virement ou carte bancaire toute adjudication supérieure à 3050 euros.





MODE et CERAMIQUES MODERNES

Richelieu-Drouot, 20 Novembre 2009

COORDONNEES

NOM et PRENOM	
ADRESSE	
EMAIL	
TELEPHONE	

Après avoir pris connaissance des conditions de vente décrites au catalogue, ainsi que des conseils aux acheteurs, je déclare les accepter et vous prie d'acquérir pour mon compte personnel aux limites indiquées en Euros, les lots que j'ai désignés ci-dessous. (Les limites ne comprennent pas les frais légaux).

ORDRE D'ACHAT

Numéro du Lot	Description du Lot	Limite en euros

COORDONNEES BANCAIRES

Banque	Code Banque	Code Guichet	Numéro de Compte	Clé Rib

Ordre d'achat à envoyer par courrier, par fax 01 48 24 83 90, par mel louvrevictoire@free.fr

Date	Signature
------	-----------